

03/21



marco zenner

s.r.l.

MATERIEL ELECTRIQUE & INFORMATIQUE
ECLAIRAGE ARCHITECTURAL & TECHNIQUE

PRODUKTNEUHEITEN

AUDIO-VIDEO TECHNIK
SYSTÈMES AUDIO-VIDÉO



BELEUCHTUNGSTECHNIK
ÉCLAIRAGE



ELEKTROINSTALLATIONSTECHNIK
SYSTÈMES ÉLECTRIQUES



GEBÄUDESYSYSTEMTECHNIK
SYSTÈMES DOMOTIQUES



NETZWERKTECHNIK
RÉSEAUX INFORMATIQUES



SICHERHEITSTECHNIK
SYSTÈMES DE SÉCURITÉ



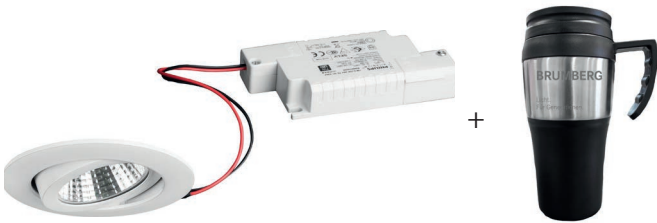
Wir sind für Sie da!

*Umfassendes
Sortiment
für IHR
HANDWERK!*

BRUMBERG

Brumberg ist unser Partner des Monats März.

Zu diesem Anlass haben wir ab heute, bis zum 31. März und nur solange der Vorrat reicht folgende **Angebotspakete** für Sie :



Das **BB-Set-Paket** beinhaltet :

- 5x BB-Sets (Leuchte in der Farbe weiss)
- 1x Brumberg Isolierbecher

Artikelnummer: 1757570

Schnelle Hilfe, direkter Einsatz.

Egal, ob bei Neubau oder Renovierung: Eine durchdachte Lichtplanung braucht Zeit.

Gut, wenn sich der Arbeitsaufwand reduzieren lässt. Mit den Brumberg BB-Sets haben Sie drei Produkte in einer Artikelnummer zusammengefasst. Das spart schon bei der Zusammenstellung der Leuchten Zeit und vereinfacht die Installation.

Im Set liefern wir Ihnen die Leuchte, das LED-Modul sowie den passenden Konverter.

Diese Leuchte ist ebenso in den Farben Chrom und Nickel matt lieferbar:



Das **Moon-Paket** beinhaltet:

- 5x Moon-Leuchten
- 1x Brumberg Isolierbecher

Artikelnummer: 1757569

Einfache Montage, flexibles Lochmaß.

Moon ist in drei Größen mit wechselbarem Frontring verfügbar. Die im Paket angebotene Moon besitzt einen Durchmesser von 22,5cm. Die Einbautiefe beträgt (natürlich nur bei Einbaumontage) 2,5cm und hat eine Höhe von 1,9cm.

Zudem lässt sich die Farbtemperatur bauseitig auf 3000 Kelvin, 4000 Kelvin oder 6000 Kelvin einstellen. Das variable Lochmaß ermöglicht einen unkomplizierten Einbau.

Zudem ist die Leuchte sowohl für Schraub- (Anbau) als auch für die Federmontage (Einbau) geeignet. Moon ist ideal für Etagen-, Durchgangs- oder Wartebereiche sowie kleine Badezimmer und Flure.

Sollten Sie Fragen zu den technischen Daten dieser Leuchten haben, können Sie sich gerne an folgende Kontaktpersonen in unserem Unternehmen wenden:



Gabriele Martin-Schwarz, Tom Franzen, Thierry Delchambre

BRUMBERG



Sunny.

Gebäudebereiche einfach beleuchten & farbig markieren.

Sunny überzeugt „direkt und indirekt“ durch seine einfache Bajonett-Montage, flexible Lichtfarbeneinstellung und mit einem zusätzlichen Farbring für den Indirektanteil, der Gebäudebereiche farbig markieren kann. Die Farbtemperatur lässt sich bauseitig auf 3000, 4000 oder 6000 Kelvin einstellen. Dadurch eignet sich die Leuchte für zahlreiche Anwendungen vom Privathaus bis zum öffentlichen Gebäude.

Drei Farbringe für Indirektanteil.

Standardgemäß ist die Leuchte werkseitig mit einem transparenten Kunststoffring als Staubschutz ausgerüstet. Mit den Farbringen in Amber, Rot, Blau oder Transparent kann Sunny auch einzelne Gebäudebereiche farbig markieren. So lassen sich mit Sunny dank des Indirektanteils verschiedene Flächen kennzeichnen. Wer mithilfe der Beleuchtung Räume voneinander abgrenzt, schafft bei Besuchern, Kunden oder Gästen zusätzliche Orientierung.

Anbauort frühzeitig festgelegt.

Die Montagetafeln lassen sich bereits in der Bauphase am gewünschten Anbauort platzieren. Diese sind der jeweilige Leuchtengröße angepasst, sodass die Leuchten bei der Endmontage schnell und unkompliziert gemäß Lichtplanung eindeutig installiert werden können. Somit erleichtert Sunny die Lichtplanung im Bauvorhaben.



THORN



Omega Pro 2

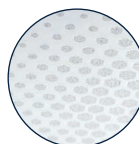
Omega Pro 2

Die LED-Einlegeleuchte Omega Pro 2 von Thorn bietet eine einzigartige Kombination aus Komfort und Konnektivität. Mit Möglichkeiten zur Einbau-, Anbau- und Pendelmontage eignet sie sich für jede Art von Büro- und Bildungsstätte. Dedizierte Optiken für unterschiedliche Sehaufgaben sowie tauschbare modulare Einsätze machen die Leuchte ideal für die Anwendung.

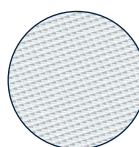
Bereit für die Zukunft

- Konnektivitätsbereite Leuchte mit austauschbarem C-KIT+ Modul für werkzeuglosen mechanischen und elektrischen Anschluss der Sensorenvarianten, Kommunikationsmodule oder Notlichtfunktion.
- Die Optiken O-PEC der Omega Pro 2 bieten Ihnen eine Optik-Lösung für jede Anwendung:
 - Die HX-Optik erzeugt einen dynamischen Raumeffekt (Diese neue Optik verwandelt Ihre Beleuchtung in ein dynamisches Erlebnis. Thorn hat ein geometrisches Muster entwickelt, das aus unterschiedlichen Blickwinkeln einen feinen, schimmernden Effekt erzeugt. Die hexagonale Oberfläche bietet einen einzigartigen, dynamischen Look bei gleichbleibender Effizienz, reduziert die Blendung und ist darüber hinaus leicht zu reinigen.)
 - Die MPT-Optik bietet maximale Lichtpunktabstände
 - Die Opale Optik besticht mit einem sanften, gleichmäßigen Erscheinungsbild und einer leicht zu reinigenden Oberfläche
- Farbveränderliches Licht (2700-6500K) formt Ihr Büro oder Ihre Schule in einen Bereich der Entspannung, Konzentration oder Kommunikation mit der neuen Funktion für variable Farbtemperatur (VCT)
- Omega Pro 2 lässt sich in sichtbare als auch verdeckte Modul- sowie in Gipskartondecken installieren und ist auch für Anbau- oder Pendelmontage geeignet

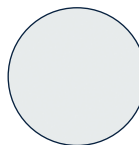
HEXAGONALE OPTIK



MIKROPRISMATISCHE OPTIK



OPALE OPTIK



Ihre Ansprechpartner : Gabriele Martin, Thierry Delchambre, Tom Frantzen

GIRA



Gira E2 Grau matt - Zurückhaltendes Statement

Er ist eindeutig der Klassiker unter den Schalterserien: Gira E2. Nach wie vor besticht der Schalter durch seine klare, reduzierte Formgebung – ein geradlinig strenges Design, das Bauherren und besonders Architekten lieben. Damit lässt sich nicht nur Licht schalten, mit seinen über 300 Funktionen sorgt Gira E2 auch für die richtige Beschattung, ein angenehmes Raumklima und mehr Sicherheit in den eigenen vier Wänden. Zu der Material- und Farbpalette ist nun eine neue Version dazugekommen: **Gira E2 Grau matt.**

Das **Design-Original Gira E2** folgt keinen modischen Trends, sondern ist zeitlos schön – gestern, heute und morgen. Die Variante Grau matt erweitert das bisherige Farbsortiment um einen minimalistischen und dezenten „unbunten“ Ton, der im modernen Wohndesign angesagt ist, ob bei Möbeln, in der Küche oder bei Accessoires. Durch seine Neutralität wirkt Grau als Ruhepol in einer lebhaften Umgebung, es strahlt gleichermaßen Würde wie Gelassenheit aus. Gira E2 fügt sich mit der seidenmatten Oberfläche nahtlos ein in die Innenarchitektur anspruchsvoll gestalteter Gebäude. Mit der neuen Farbstellung ist die Standardversion von **Gira E2 verfügbar in den Ausführungen 1fach bis 5fach, 1,5fach sowie 2fach ohne Mittelsteg.**



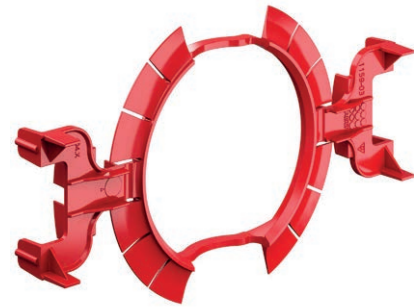
Schalterserie E2 in verschiedenen Ausführungen und Farben

Grau matt erweitert die Gira E2-Familie, sie ist **als schlag- und bruchssichere Thermoplast-Ausführung nun in sechs Farben verfügbar.** Mit der Version Edelstahl liegt außerdem eine extrem widerstandsfähige und zudem antibakterielle Oberfläche in Echtmaterial vor. Überdies gibt es drei Einbauvarianten: Gira E2 in flacher Montageweise liegt mit nur 3,4 mm fast plan auf der Wand auf, wirkt deshalb sehr zurückgenommen und wird so zu einem echten Designstatement. In Grau matt ist die flache Einbauart von Gira E2 in 1facher bis 4facher Ausführung sowie 2fach ohne Mittelsteg verfügbar. Bei der Standardversion beträgt die Aufbauhöhe 9,3 mm. Die Aufputzlösung ist in Reinweiß glänzend 1fach bis 3fach erhältlich und erfüllt auch dort, wo keine Leitungen unterputz verlegt werden können, einen hohen Designanspruch.



Die verschiedenen Farb-, Material- und Installationsvarianten erlauben es, ein Gebäude durchgängig mit Gira E2 auszustatten und damit ein einheitliches Erscheinungsbild zu verwirklichen. Die neue Farbstellung von Gira E2 erweitert zugleich das Gira System 55, also jene Designplattform, bei der alle Zentraleinätze und Abdeckungen in sieben Gira Schalterprogramme passen.

Ihre Ansprechpartner : Marco Leonhardt



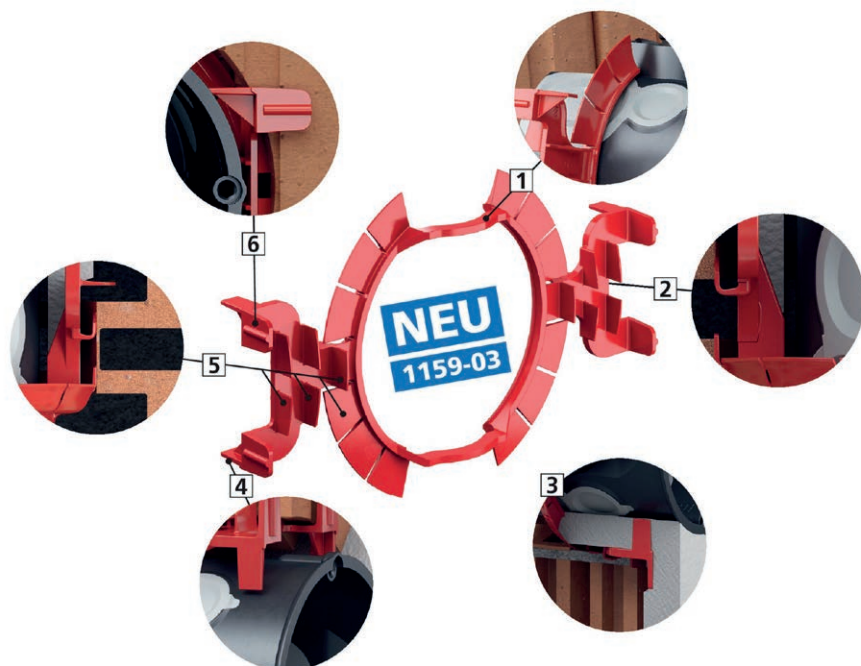
Gipslose Montage mit KLEMMFIX®

Das System KLEMMFIX® spart bis zu 50 % Montagezeit gegenüber der herkömmlichen Montage von Unterputzdosen mit Gips. KLEMMFIX® fixiert die Dose vor dem Verputzen sicher in der Wand und hält sie in Position. Es wird kein Gips, Schnellzement oder Ähnliches benötigt. Das Reinigen der Werkzeuge entfällt. Die eventuelle Gesundheitsgefährdung durch den Einsatz von Chemie wird vermieden. Auch Lagerverhältnisse wie Frost, Hitze, Haltbarkeit etc. müssen nicht berücksichtigt werden.

- Für die Dosenmontage ohne Gips
- Für alle gängigen Steine wie Kalksandstein, Porenbeton, Leichtbeton, Hochlochziegel mit und ohne Füllung
- Sicher, sauber und zeitsparend
- Ausrichtung und feste Montage bereits vor dem Verputzen
- Auch bei Minustemperaturen einsetzbar
- Durch das Verputzen der Wand und Eindringen von Putz in den Lamellenring um die Dose wird die Dose endgültig und dauerhaft befestigt.
- Nicht bei Verwendung von Lehm- oder Dünnputz einsetzbar

1 Abgestimmt für die passgenaue Anwendung mit den KAISER Unterputzdosen.

| 2 Auftretende Kräfte werden auf den KLEMMFIX® abgeleitet. Die Dose bleibt in Form. **| 3** Der Putz dringt bis zum Lamellenring ein und sorgt so für die sichere und dauerhafte Befestigung der Dose. **| 4** Auftretende Kräfte werden auf den Umfang der Unterputzdosen abgeleitet. **| 5** Befestigung mit Lamellenring und Klemmrippen auf mehreren Ebenen für die sichere Fixierung in allen Steinen. **| 6** Tiefenanschlag zur Sicherstellung der Mindestputzstärke.



Ihre Ansprechpartner : Marc Krier, Ben Godefroy

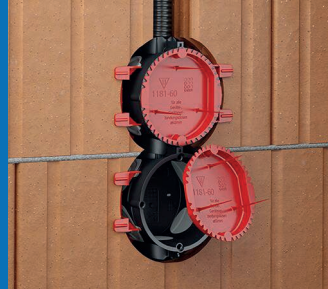
Montage



Einbauöffnung \varnothing 82 mm mit der Diamant-Schleifkrone (Art.-Nr. 1088-02) herstellen



Dose mit aufgerastetem KLEMMFIX® einsetzen.



Signaldeckel (Art.-Nr. 1181-60) aufsetzen.



Die feinen Markierungsborsten des Signaldeckels zeigen nach dem Verputzen die genaue Position der Gerätedose an.

Anwendungsbeispiele



Hochlochziegel mit und ohne Füllung, Vollziegel.



Leichtbeton.



Porenbeton.



Kalksandstein.

Festigkeitsnachweis

Durchgeführte Tests zeigen, dass alle Dosen unverändert fest bleiben. Langzeitanwendungen in der Praxis bestätigen dieses Ergebnis. Auch Schwankungen beim Putzmaterial und beim Aufbringen des Putzes haben keinen Einfluss.

System KLEMMFIX®

KLEMMFIX® fixiert die Dose vor dem Verputzen sicher in der Wand und hält sie in Position. Der anschließend aufgetragene Putz dringt bis zum Lamellenring ein und sorgt so für die sichere und dauerhafte Befestigung der Dose.

KNX-DALI-Gateway



DALI-Gateway S64 KNX



DALI-Gateway S128 KNX



Beschreibung

Gemeinsame Funktionen

- Das KNX-DALI-Gateway dient als Schnittstelle zwischen dem DALI-System und dem KNX-Bus
- An einem DALI-Ausgang können max. 64 DALI-Teilnehmer angeschlossen werden
- Ansteuerung in 16 Gruppen
- Farblichtsteuerung mit Device Type 8 (DT8) für 16 Gruppen: Farbtemperatur, XY, RGB, HSV, RGBW
- Zeitabhängige Farbsteuerung (auch für Human Centric Lighting-Applikationen)

- Szenenmodul für 16 Szenen (einschließlich Farbeinstellung DT8)
- Effektmodul für Ablaufsteuerungen (einschließlich Farbeinstellung DT8): Farbtemperatur, XY, RGB, HSV, RGBW
- Energieeinsparung durch Abschaltung der EVG-Spannungsversorgung in den Gruppen (Kommunikationsobjekt)
- Einfaches Ersetzen von EVGs im Fehlerfall
- Inbetriebnahme über die kostenlose ETS-App (DCA)

DALI-Gateway S64 KNX

- 1 Kanal für 64 DALI-Leuchten

DALI-Gateway S128 KNX

- 2 Kanäle für 2x64 DALI-Leuchten

Produktauswahl

Typ	Artikel-Nr.
DALI-Gateway S64 KNX	4940301
DALI-Gateway S128 KNX	4940302

Technische Daten

DALI-Gateway S64/S128 KNX			
Betriebsspannung KNX	Busspannung, < 10 mA	Umgebungstemperatur	-5 °C ... +45 °C
Betriebsspannung	100–240 V AC/DC	Schutzklasse	I
Frequenz	50–60 Hz	Schutzart	IP 20
Breite	4 TE		



smartEVO 11 **Die intelligente Wallbox für den Privatbereich**

Die Wallbox verfügt über einen Ladepunkt mit bis zu 11 kW Ladeleistung. Mit der Powerline Communication (PLC) gemäß der internationalen Norm ISO 15118 enthält die Wallbox bereits die neueste Plug&Charge Technologie. Dank modernster Laderegeltechnologie und sicheren, standardisierten Kommunikationsschnittstellen (z.B. EEBUS) kann die smartEVO problemlos an bestehende Smart Home-Systeme angebunden werden und mit weiteren intelligenten Verbrauchern im Haus kommunizieren. Auch die Vernetzung mit der hauseigenen Photovoltaik-Anlage ist möglich, um den selbst-erzeugten Strom direkt in das Elektroauto einzuspeisen. Der Eigenstromverbrauch kann jederzeit optimiert und das Fahrzeug so stromsparend wie möglich geladen werden. Dadurch können beim Laden Kosten gespart werden. Des Weiteren wird auch die Anforderung der Netzbetreiber, eine bidirektionale Steuerung der Ladestation zuzulassen, erfüllt.

Auch in Punkto Nachhaltigkeit ist die smartEVO 11 ganz vorne mit dabei. Das pulverbeschichtete Metallgehäuse macht die Wallbox besonders robust und langlebig. Über Software-Updates können Anwender die Wallbox immer auf den neuesten Stand der Technik bringen.



- Integration in Smart Home-Anwendungen
- Effiziente Nutzung von Solarenergie
- Steuerbar durch Netzbetreiber
- Abrechnen von Firmenfahrzeugen von Zuhause
- App IPD EnergyNote zur Dokumentation und Übermittlung von Zählerständen
- Zukunftsfähig durch Software-Updates
- Erhöhte elektrische Sicherheit
- Robustes Metallgehäuse

Weitere Informationen finden Sie auf:
www.walther-werke.de/smartevo11/

smartEVO 11
VERNETZT UND NACHHALTIG
ZUHAUSE LADEN.



walther-werke.de/smartevo11

Zukunftssicher. Intelligent. Vernetzbar.

- Smart Home-Integration möglich
- Erfüllt alle Anforderungen der Netzbetreiber

- Zukunftsfähig durch Software Updates
- Erhöhte elektrische Sicherheit

- Robustes pulverbeschichtetes Metallgehäuse
- Plug & Charge nach ISO 15118 (PLC)

Presentia W0

Verfügbare Gehäuseoptionen:



Schwarz



Silber



Weiß



ZPDW0W
(55 x 55 x 16.5 mm)



Presentia W0


KNX Präsenzmelder für den Einbau in die Wand.

Präsenzmelder zur Unterputzmontage in einen Rahmen 55x55 mm, mit einem Erfassungsbereich von 180° und bis zu 10 Meter Erfassungslänge. Passend zu den Rahmen, Schaltern und Steckdosen Tecla 55, Flat 55 Familie und Zennio ZS55. Der Presentia W beinhaltet mehrere Möglichkeiten der Lichtsteuerung entweder mittels eines Lichtschwellenwerts oder durch die einfache Anwesenheitserkennung. Zwei unabhängige Sensoren können mittels unterschiedlicher Sensitivitätswerte unabhängig voneinander konfiguriert werden. Die Master/Slave-Konfiguration ermöglicht den Einsatz mehrerer Melder für größere Bereiche. Einbau in Standard-Einbaudose mit 1/2/3/4fach 55x55 Rahmen (Weiß, Schwarz oder Silber).

Rahmen nicht im Lieferumfang enthalten.

Um dieses Produkt importieren zu können, bitte auf die aktuelle Version der ETS5 updaten.





Ihr Partner für digitale, ultraschnelle und sichere Gebäude- und Industrie- verkabelungssysteme.

Besuchen sie unsere neue Webseite.

[bks.ch](https://www.bks.ch)

Unsere Lösungen

- IndustrialNet
- BuildingNet
- Digital Building
- Anti-IonNet (Elektrosmog)
- Data Center
- HomeNet

Unsere Produkte

- Kupfer - Systeme (Kabel, NewLine MMCpro & RJpro, EcoLine RJ45)
- Glasfaser - Systeme (Glasfaser, MPO/MTP, FTTH, Verteiler)
- Schränke
- Aktive Komponenten (PoE Switch, LiFi, WiFi, AIM, Low Radiation Transceiver)

Unsere Services

- Kabel - Konfektionierung
- FTTx
- Engineering/Business Solutions
- Qualitäts - Audit
- Support

BKS Kabel-Service AG
Hauptsitz
Fabrikstrasse 8
CH-4552 Derendingen

BKS Kabel-Service GmbH
Am Bühlbuck 1
DE-79576 Weil am Rhein

+41 32 681 54 54
info@bks.ch
www.bks.ch



ISO 9001:2015
Qualitätsmanagementsystem



Patentiertes Verfahren zur einfachen und sichereren Zuordnung der Stecker

Die EasyLan® LED-Patchkabel wurden besonders für den Einsatz in Büros, Industrie und Rechenzentren entwickelt.

Welche Vorteile bieten EasyLan® LED-Patchkabel?

Das patentierte Verfahren zur einfachen Zuordnung der Stecker zueinander erhöht die Betriebssicherheit erheblich, ein unbeabsichtigtes Ziehen der Patchleitungen wird nahezu ausgeschlossen. Nach der Kontaktierung einer Patchkabelseite mit dem Detektor werden beide Steckergehäuse optisch angeregt und leuchten. Nie wieder lästiges Suchen im Serverschrank - und das bei Kupfer- und LWL-Patchkabeln!

Welches Zubehör benötigt man?

Man benötigt nur unseren LED-Detektor für die Einspeisung in die LED-Patchkabel zur Identifizierung der Steckenden. Um das Licht im Patchkabel zu aktivieren, wird der Detektor in die dafür vorgesehenen Kontaktpaare am RJ45-Stecker gesteckt und der Knopf betätigt. Um den Akku aufzuladen, wird der Detektor mithilfe eines mitgelieferten USB-Micro-Kabels an eine USB Schnittstelle angeschlossen.

Welche Varianten gibt es?

1. DualBoot® LED Kupfer Patchkabel

Durch den robusten Kabelaufbau ist gewährleistet, dass die elektrischen Übertragungsparameter nur durch Gewaltanwendung beeinflussbar sind. Der verwendete Kombischirm (PiMF + Geflecht bei S/FTP) zusammen mit den 360° geschirmten RJ45-Steckern bietet ein

Höchstmaß an Datensicherheit.

Wir liefern die DualBoot® LED-Patchkabel in folgenden Varianten:

- S/FTP Kat. 6A ISO/IEC geschirmt
- S/FTP Kat. 6 EA ISO/IEC geschirmt
- U/UTP Kat.6 Klasse E ungeschirmt

Da die DualBoot® LED-Patchkabel in unserer Fertigung in der EU von Hand hergestellt werden sind wir absolut flexibel und können auf nahezu jeden Kundenwunsch hinsichtlich Farbe und Länge eingehen.

Die Farben weiß, schwarz, grau, rot, gelb, grün, blau, türkis, violett, und orange sind standardmäßig lieferbar, damit können die Patchkabel für verschiedene Dienste farblich unterschieden werden.

2. LWL Patch- und Adapterkabel LED

Die Standardausführung der Verbindungskabel ist gekreuzt. Beim SC

/ LC Duplex ist ein nachträgliches Drehen der Stecker zueinander möglich. Durch den Kabelaufbau und biegeunempfindliche Fasern ist gewährleistet, dass die optischen Übertragungsparameter ein Höchstmaß an Datensicherheit bieten. **Wir liefern die LWL Patch- und Adapterkabel LED simplex und duplex standardmäßig in folgenden Varianten:**

Kabelgrundtype: KL-I-V(ZN)HH

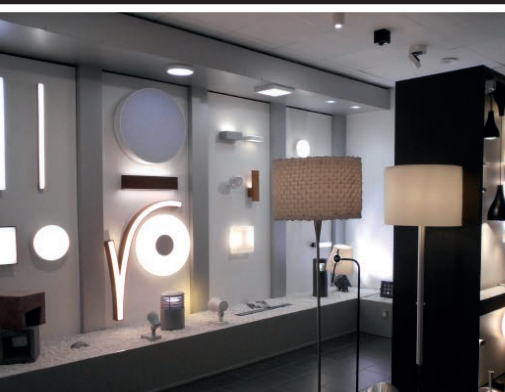
- OS2
- OM3
- OM4
- OM5 - auf Anfrage

Steckertypen (untereinander kombinierbar):

- SC PC und APC
- LC PC und APC
- ST
- LSH PC und APC

Ihre Ansprechpartner: Alex Berchem, Henri Watrinelle

AUDIO-VIDEOTECHNIK | SYSTÈMES AUDIO-VIDÉO
BELEUCHTUNGSTECHNIK | ECLAIRAGE
ELEKTROINSTALLATIONSTECHNIK | SYSTÈMES ÉLECTRIQUES
GEBÄUDESYSTEMTECHNIK | SYSTÈMES DOMOTIQUES
NETZWERKTECHNIK | RÉSEAUX INFORMATIQUES
SICHERHEITSTECHNIK | SYSTÈMES DE SÉCURITÉ



marco zenner
MATERIEL ELECTRIQUE & INFORMATIQUE
ECLAIRAGE ARCHITECTURAL & TECHNIQUE

marco zenner s.à r.l.
Z.I. Zare Est
L-4385 Ehlerange
G.-D. de Luxembourg

Tel: 44 15 44-1 | Fax: 45 57 73
E-mail: contact@zenner.lu
Internet: www.zenner.lu
www.smarthouse.lu