

# Deng Gemeng? Däin Projet!



AUDIO-VIDEO TECHNIK  
SYSTÈMES AUDIO-VIDÉO



BELEUCHTUNGSTECHNIK  
ÉCLAIRAGE



ELEKTROINSTALLATIONSTECHNIK  
SYSTÈMES ÉLECTRIQUES



GEBÄUDESYSTEMTECHNIK  
SYSTÈMES DOMOTIQUES



NETZWERKTECHNIK  
RÉSEAUX INFORMATIQUES



SICHERHEITSTECHNIK  
SYSTÈMES DE SÉCURITÉ



**marco zenner**

s.à.r.l.

MATERIEL ELECTRIQUE & INFORMATIQUE  
ECLAIRAGE ARCHITECTURAL & TECHNIQUE

zenner.lu

# ÜBER UNS



Die **Firma marco zenner s.à r.l.** gehört seit Jahren zu den **führenden Fachgroßhändlern in Luxemburg**. Mit Hilfe eines kompetenten und dynamischen Teams bietet die Firma marco zenner s.à r.l. **Lösungen für die Audio-Video-technik, Elektroinstallationstechnik, Netzwerktechnik, Gebäudesystemtechnik, Sicherheitstechnik und Beleuchtungstechnik** für den professionellen Anwender an.

In unseren Räumlichkeiten in der Industriezone ZARE EST in EHLERANGE bieten wir den Installateuren sowie den Planern, Architekten und Endkunden die Möglichkeit, sich in unseren verschiedenen Showrooms über unsere Lösungen zu informieren. Hervorzuheben ist, neben den innovativen Ausstellungsräumen für die Netzwerktechnik und der Elektrotechnik, der einzigartige **Smarthouse-Showroom**. Hier können Sie sich selbst vom Leben in einem „intelligenten“ Haus überzeugen und zudem unseren **Beleuchtungs-Showroom** besichtigen.

Oberstes Gebot für den Firmeninhaber Marco Zenner ist, den Kunden neben der **hohen Produktqualität** eine entsprechende Beratung und ein **optimales Preis-Leistungs-Verhältnis** anzubieten.

Sehr großen Wert wird selbstverständlich auf den persönlichen Kundenkontakt gelegt. Sämtliche Mitarbeiter sprechen Luxemburgisch, Deutsch, Französisch sowie Englisch.

Die umfangreiche Produktpalette ermöglicht **maßgeschneiderte Systemlösungen** für den Wohnungsbau, für Verwaltungs- und Bürogebäude sowie für Industrie und Gewerbe.

**Wir freuen uns auf Ihren Besuch!**

Ihr **marco zenner**-Team

**2-3**

**ÜBER UNS**

**4-5**

**AUDIO-VIDEO TECHNIK**

**6-11**

**BELEUCHTUNGSTECHNIK**

**12-15**

**ELEKTROINSTALLATIONSTECHNIK**

**16-20**

**GEBÄUDESYSTEMTECHNIK**

**21-28**

**NETZWERKTECHNIK**

**29-34**

**SICHERHEITSTECHNIK**

## **IMPRESSUM**

### **GEMENGEN 2021**

**Herausgeber:** marco zenner s.à r.l., 2b Z.I.Zare Est, L-4385 Ehlerange, [www.zenner.lu](http://www.zenner.lu)

**Bilder:** von den jeweiligen Herstellern; Titelbild von iStock  
Irrtümer vorbehalten!

### Wollen Sie einen bleibenden Eindruck hinterlassen?

Multimedia-Kommunikation ist heutzutage fester Bestandteil nahezu jeder Umgebung. Werden herkömmliche Raumdesigns zunehmend mit Bildschirmen bestückt, gilt es mit ad notam einen Schritt weiterzugehen und Glasoberflächen mit AV-Technik zu einer Einheit verschmelzen zu lassen.



- LED Bildschirme hinter Spiegel/Glas
- Magic Mirror Effekt (Hidden Technology)
- Badezimmerspiegel mit TV (IP68)
- Hinter-Glas-Lautsprecher möglich
- Keine Be- und Endlüftung notwendig
- Bildschirme frei wählbar von 13" bis 84"
- Touch Bildschirme
- Spiegel-/Glas-Größen bis 2000x2500 mm
- Custom Design





**Artcore ist ein neues System von Artsound, mit dem Sie alle Ihre eingebauten Lautsprecher mit einer einzigen App steuern können.**

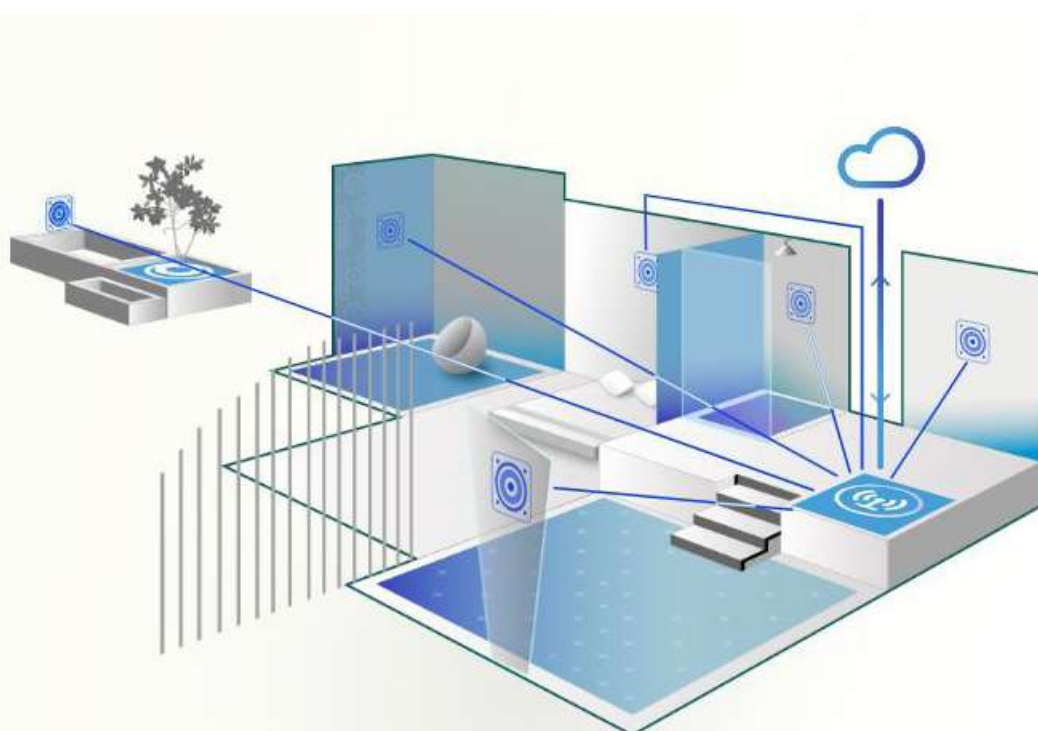
Von Wandeinbaulautsprechern bis hin zu kundenspezifischen Streaming-Diensten ist Artcore das erste und einzige vollständig integrierte Multi-Room-System.

Die Suche nach Musik-Playlisten, das Streaming Ihrer Lieblingssongs und die Anpassung des Sounds erfolgt mit Ihrem Smartphone oder Tablet, unsere Lautsprecher erledigen den Rest. Einfacher geht es nicht.

Sie bestimmen, wann, in welchem Raum und mit welcher Lautstärke Sie Musik hören. Leistungsstarke, aber dennoch unauffällige Lautsprecher sorgen für eine unglaubliche Klangqualität.

Artcore unterstützt eine Vielzahl von Musikdiensten, wie Internetradio (vTuner) und Tidal, sowie Ihr persönliches NAS (Network Attached Storage) und Spotify Connect.

Sie können problemlos mit nur einem Lautsprecher (Bereich) beginnen, bevor Sie problemlos weitere hinzufügen. Einmal montiert, werden die Lautsprecher unabhängig voneinander mit Ihrem Smartphone verbunden.



## Jeder kennt Einbauspots - vor allem runde !

**Machen Sie es anders !** Wechseln Sie zu den quadratischen Einbauspots SQUARE-LED K1-4 von Betalumen.

SQUARE-LED ist aufgrund der variablen Baugröße als quadratische Sanierungsleuchte für den Ersatz herkömmlicher Downlights in bestehenden Beleuchtungsanlagen konzipiert.

Wir bieten Ihnen die passende SQUARE-LED zum Austausch für die energetische Sanierung.



**MISSION** ist eine außergewöhnlich schlagfeste und dekorative Leuchte für die Wand- und Deckenmontage. Beim Einsatz hält sie anspruchsvollen Bedingungen und aggressiven Umgebungen stand.

Mit der Schutzart IP65 ist die Leuchte Mission witterungsbeständig und staubdicht, außerdem ist sie extrem korrosionsbeständig sowie stoß- und kratzfest.

Dank der langen Nutzungsdauer, den langen Wartungsintervallen und der hohen Lichtausbeute ist die Mission ideal für Gebäude im öffentlichen Bereich sowie städtische Verkehrsanlagen geeignet.

## Diese Leuchten eignen sich besonders für:

- Bahnsteige
- Bahnhöfe
- Busbahnhöfe
- Unterführungen
- Tunnel
- Garagen
- Parkhäuser
- Lagerhallen
- Schulen
- Eingangsbereiche großer Wohneinheiten





### Die Rettungsleuchte Display Vision

Die smarte Design-Leuchte überzeugt durch ihr schlankes Gehäuse und ist in Bezug auf die möglichen Montagearten ein echtes Universalgenie. Die hohe Energieeffizienz macht die Display Vision offiziell zu einer guten Wahl bei LEED-zertifizierten Bauvorhaben.

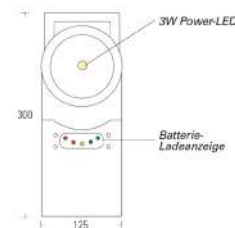


### Nicht schön sondern praktisch muss er sein!- Dieser Handscheinwerfer ist beides!

#### Handscheinwerfer HSW-V3 in robustem Gehäuse für industrielle Zwecke

##### Besonderheiten:

- autom. Einschaltung bei Netzausfall
- Blinkmodus
- Ladestation für Stand- / Wandmontage
- schwenkbarer Leuchtenkopf
- Batteriestatusanzeige
- 12V-Adapter für PKW
- 2-stufig dimmbar
- Gehäusematerial : Polyamid
- Leuchtmittel: 3W Power-LED
- Schutzart: IP44
- Schutzklasse: I



Inklusive Ladestation für Wandhänge-/Standmontage zur Aufnahme des HSW-V3

Lightnet

Mit dem richtigen Licht wird Ihr Eingangsbereich zu einem wahren Hingucker

Die **BEAM ME UP** Pendelleuchte ist in unterschiedlichen Lackierungen und Kombinationen erhältlich, z.B. weiß, silber, graphit, schwarz, gold oder kupferfarben lackiert.

Microprismenoptik mit optimierter Blendungsbegrenzung speziell für Office-Anwendungen. Konverter in Leuchtgehäuse integriert, wahlweise einfach schaltbar oder stufenlos dimmbar (1-10V, DALI, Touch-Dim, Casambi).

Stufenlos höhenverstellbare Parallel-Seilabhängung mit transparent ummantelter Zuleitung.

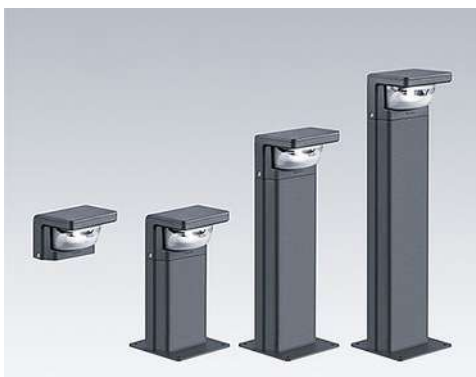


## RINGO STAR LED-Pendelleuchte - Schlicht. Schön. Festlich.

- Perfekt geeignet für Räumlichkeiten in denen Hochzeiten und andere Festlichkeiten stattfinden.
- Direkt-indirekt oder rein direktstrahlend. Leuchtenkörper aus Aluminiumprofil mit 38mm Lichtspurbreite.
- 6 verschiedene Durchmesser von 1000mm bis 3500mm.
- Oberfläche silber, weiß, graphit, schwarz, champagner oder kupferfarben lackiert.

**THORN**  
LIGHTING PEOPLE

## Robuste, breitstrahlende Pollerfamilie, die eine beeindruckende Einheitlichkeit erzielt



- **Patentierte streifende Flatbeam®-Optiktechnologie:** Der breite Strahl kann bis zu 4 m breite Fußwege beleuchten; hoher Nutzungsgrad für minimalen Lichtstromverlust, da der Großteil des abgegebenen Lichts auf den Fußweg fällt.
- Dank flacher und breiter Lichtverteilung kann die Anzahl montierter Produkte reduziert werden. Durchgängige Beleuchtung des Fußwegs bleibt erhalten. Leuchtenabstand: bis zu 8 m. Komfortvariante mit integriertem Raster (Breiter Fußweg, Komfort) erhältlich.

- Erhältlich mit einem Bewegungsmelder, DALI oder LRT, um nachts die Lichtnutzung zu optimieren
- **Montagevielfalt:** Der Leuchtenkopf lässt sich auf drei verschiedenen Mastenhöhen montieren; er lässt sich zudem direkt an der Wand montieren



## Ihr Büro soll anders sein?



### Komfort ohne Kompromisse für Büros und Schulen, mit der IQ Wave von Thorn.

**Form folgt Funktion.** Die schlichte, fließende Linienführung kreiert eine moderne und simple Ästhetik.

Innovative, von Thorn patentierte Optik mit MV-Technologie für hervorragend gleichmäßige Beleuchtung und ausgezeichneten Blendschutz. Direktes/indirektes Licht auf Gesichtern und Wänden sorgt für eine komfortable, kommunikative Arbeitsumgebung.

Besonders an der IQ Wave ist die Tatsache, dass sie sowohl als Pendel- wie auch als Einbauleuchte eingesetzt werden kann.



## DIE KATONA!



Die Leuchte KATONA ist eine sehr schlanke, äußerst funktionale und hochgeschützte Leuchte (IP65/IK10) zur Wand- und Deckenmontage im Innen- und Außenbereich (Korridore, Treppenhäuser, Lagerräume, Unterführungen, Terrassen, Balkone, Eingangsbereiche).

Die äußerst schlanke Form mit einer Höhe von nur 58 mm erlaubt mehr Platz in Räumen mit beispielsweise niedriger Deckenhöhe oder Gängen mit geringer Durchgangsbreite.

**In zwei Bauformen erhältlich:** rund (Ø 307 mm) und quadratisch (277 x 277 mm). Die Schlagfestigkeit von bis zu 20 Joules (IK10) garantiert einen hohen Schutz, vor allem in der Beleuchtung von öffentlichen Bereichen.

Die sehr glatte Materialoberfläche verhindert die Ansammlung von Staub und Schmutz, vereinfacht die Reinigung und verringert die Wartungsintensität.





**Lucy** eignet sich **ideal für Werkstattbereiche und funktionale Anwendungen** wie zum Beispiel Parkplätze, Durchgänge, Unterführungen und Lagerräume.

- niedriger Energieverbrauch in feuchten und staubigen Umgebungen
- mit opalem Diffusor für eine gleichmäßige Beleuchtung
- 2000 lm (20 W), 4000 lm (40 W), 6000 lm (60 W), 8000 lm (80 W), 100 lm/W
- Durchgangsverdrahtung: ausgestattet mit zwei 3-poligen Push-Anschlussklemmen (N, Erdungsanschluss, L) als Standard
- werkzeuglose Installation dank Twist-&-Lock-Mechanismus an den Endkappen
- Flexible Installation, da Befestigungsbügel frei an der Leuchte positioniert werden können

## TOM - verlässlich, geeignet für innen und außen

- Ersatz für Leuchten mit 2 × 18 W Kompaktleuchtstofflampen
- Opaler Diffusor sorgt für eine hohe Gleichmäßigkeit und visuellen Komfort
- 2 Designs: Standard (1200 lm) und Visier (900 lm)
- 2 Farben: Weiß (RAL 9010) und Schwarz (RAL 9005)
- Optional: Integrierte Anwesenheitssensoren maximieren die Energieersparnis
- Ideal für Toiletten und Bäder, Eingangsbereiche, Durchgänge und Unterführungen, Flure und Treppenhäuser
- 900 und 1200 Lumen, bis zu 67 lm/W
- 30 000 Stunden Lebensdauer
- 300 mm Durchmesser



## LEO - Extrem leistungsstark und belastbar, mehr Sicherheit für dunkle Umgebungen



- 5 unterschiedliche Lichtstrompakete von 7500 bis 25 000 lm
- Asymmetrische Lichtverteilung – ideal für Fassaden und Gehwege
- Integrierte Photozelle für eine Beleuchtungsautomatisierung von Sonnenunter- bis -aufgang (kann aktiviert/deaktiviert werden)
- Universal-Montagebügel zur Wand- oder Deckenmontage, nach oben und unten schwenkbar
- Überspannungsschutz bis 10 kV
- Spezielle Membran zur automatischen Temperaturregulierung in der Leuchte
- Vorverdrahtet mit Anschlusskabel (3 m)

## Setzen Sie Ihre Highlights gekonnt in Szene



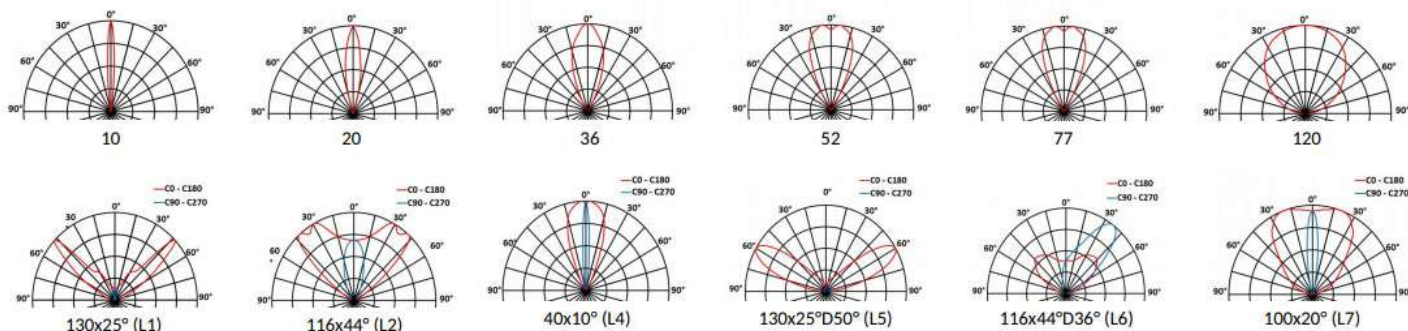
Der **Bodeneinbaustrahler METEOR** von Leclyon bietet eine große Auswahl an Kollimatoren und ermöglicht so eine optimale Ausrichtung des Lichtstrahls auf das zu beleuchtende Objekt.

Mit Polycarbonatfenster, gegen Vandalismus geschützt, UV-Schutz und kratzfest.

Außerdem ist der Strahler mit der Schutzart IP68 auch gegen längeres Untertauchen geschützt.



So könnte Ihr Objekt beleuchtet sein:



## Leuchtmittel

**Alles aus einer Hand:** Wir bieten Ihnen nicht nur die Leuchten, sondern auch alle gängigen Leuchtmittel und Betriebsgeräte dazu an. Sowohl konventionelle Leuchtmittel als auch LEDs.

**BACH  
MANN**

## IT PDU Basic 1 HE



**BACHMANN** bietet mit der IT PDU Basic 1HE eine riesige Auswahl an PDUs in einem hochwertigen Aluminium-Profil.

Aufgrund der äußerst kompakten Bauform von nur 1 Höheneinheit, 47 mm Tiefe und 19" Breite sind die PDUs platzsparend in Ihrem IT-Rack oder Netzwerkschrank integrierbar.

## PEGGY

Mit der zuverlässigen Steckdosenleiste und der stabilen Klemmvorrichtung verfügen Sie nun flexibel über eine Stromquelle wann und wo Sie möchten.

Die zuverlässige Mehrfachsteckdose wird dank ihrer Klemmvorrichtung ganz ohne Werkzeug an Tischkante, Arbeitsbrett, Montagehilfe, Werkbank, Leiter oder Türblatt angebracht – eben dort, wo Sie sie gerade benötigen.

**Sie wechseln die Werkbank?** Nehmen Sie PEGGY einfach mit und befestigen Sie sie in Ihrer neuen Arbeitsumgebung.



## DESK RAIL



**Mehr Platz für Kreativität und Effizienz auf dem Schreibtisch dank DESK RAIL.**

Das clevere System erlaubt es, Strom-, Medien- und Datenanschlüsse direkt an Relingsystemen der dritten Ebene zu befestigen. Das gewährt ein Plus an Raum auf der Tischplatte und gleichzeitig einen schnellen, komfortablen Zugang zu verschiedensten Anschlüssen.

**:hager**

## Deckenanschlusssäulen

Wer sich für ein Deckeninstallationssystem entscheidet, schafft Platz und erhöht die Sicherheit am Boden. Die Leitungen werden in bzw. unter der Decke verlegt – Stolperfallen am Arbeitsplatz gehören damit der Vergangenheit an.

Die Deckenanschlusssäule tehalit.DA und die exklusive Designsäule tehalit.DE machen Strom und Datenanschlüsse überall im Raum verfügbar.

Befestigt werden sie per Einmann-Montage mittels Spann- oder Flextechnik, bei der tehalit.DA-Säule ist auch die Klemmtechnik möglich.



## Offen in der Technik - geschlossen in der Optik!



Das tehalit.BRA-Brüstungskanalsystem Aluminium beeindruckt durch seine Optik und ist auch in technischer Hinsicht bemerkenswert.

Hervorzuheben sind die Selbsterdung und die Möglichkeit, Geräte im C-Profil des Kanalbodens oder frontrastend in der Deckelspur einzubauen.

Die elegante Oberfläche des Brüstungskanals, die natur-eloxiert oder mit umweltfreundlicher Pulverbeschichtung in allen RAL-Farben erhältlich ist, lässt in Büroräumen und Arbeitsumgebungen eine Vielzahl von Gestaltungen zu.

**OBO**  
BETTERMANN

**THINK CONNECTED.**

## Strom leiten. Daten führen. Energie kontrollieren.

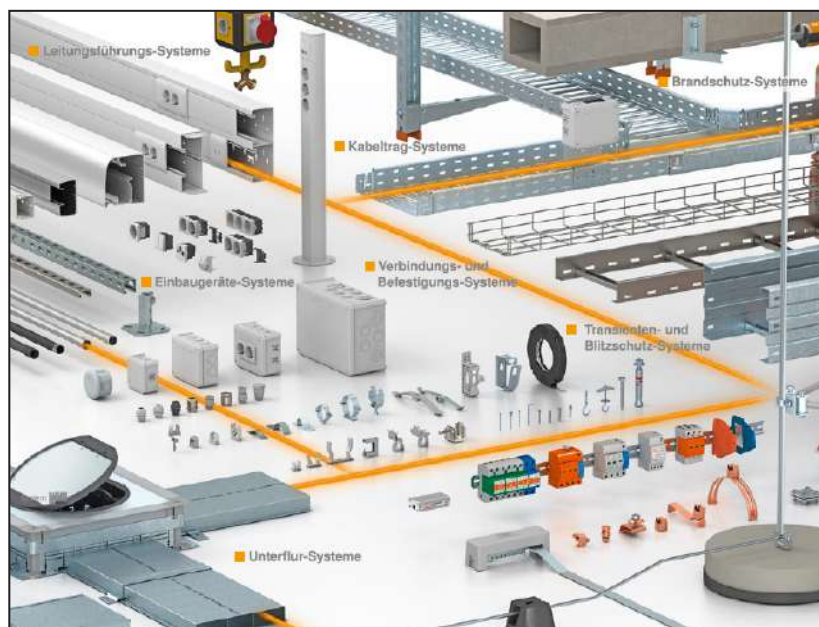
### Das komplette Sortiment mit perfektem Support

OBO Systeme sorgen für Verbindungen. Im übertragenen und im wörtlichen Sinne. Sie stellen mechanische oder elektrische Verbindungen her.

### Zuverlässig, sicher und auf höchstem Qualitätsniveau.

Produktmerkmale wie Installationsgeschwindigkeit, Belastbarkeit, Funktionalität, Verfügbarkeit und Sicherheit stehen bei jeder Innovation im Vordergrund.

**Entdecken Sie die ganze Welt der OBO Systeme.**





**Der Schrank der Baureihe 222 ist ideal für beengte Montageverhältnisse wie Gehwege oder Mauernischen geeignet.**

Die gerippte Oberfläche ist besonders plakatierunfreundlich. Der Türöffnungswinkel beträgt 180°, die Türen und die Segmentblende sind werkzeuglos demontierbar.

Die 4-poligen Sammelschienensysteme werden aus verzinnem ECU hergestellt. Einpressmuttern im 100 mm Raster bieten eine hohe Variabilität für Einbaukomponenten.

In der besonders flachen Bautiefe werden NH-Sicherungsleisten, ISO-Laststeckvorrichtungen oder NH-Lastschaltleisten mit versenkbarem Griff eingesetzt.

Das Anreihen mehrerer Schränke ist möglich. Die Belüftung zwischen Schrank, Dach und Sockel ist optimiert, sie wirkt der Betauung entgegen.

Durch den optionalen Einbau einer Gitterbodenplatte kann die Standsicherheit zusätzlich erhöht werden. Durch optional erhältliche Sockelfüße kann die Eingrabetiefe des Sockels an unterschiedliche Geländegegebenheiten angepasst werden.





## Senkelektranten mit Klappdeckel

**Die Moser Senkelektranten mit Klappdeckel sind die ideale Versorgungslösung für Freiflächen im Innen- und Außenbereich.**

Unsichtbar im Boden versenkt, sind die Senkelektranten von „Moser Systemechnik“ mit Klappdeckel vor Vandalismus sicher. Bei Bedarf lassen sie sich, dank der Gasdruckfeder leicht öffnen. Sie sind auch in eingestecktem Zustand begeh- und befahrbar.

Die flexible Raumnutzung und die unsichtbare „Lagerung“ ermöglichen Energieversorgung auch bei Platzmangel. Die Senkelektranten mit Klappdeckel bieten flexible Nutzungskonzepte und sorgen für ein harmonisches Stadtbild.



## Senkelektranten mit Spindelantrieb

Oberirdische Versorgungskästen werden oftmals durch Vandalismus beschädigt oder zerstört und müssen ausgetauscht werden. Die versenkbare Anschlussäule mit Spindelantrieb dagegen wird nur bei Bedarf herausgefahren, ist ansonsten sicher und unzugänglich im Boden versenkt und damit geschützt.

Der Zugang ist dennoch jederzeit unabhängig von städtischem Personal möglich. Der Markthändler benötigt lediglich eine Handkurbel, um den Senkelektranten in Betrieb zu nehmen.

Die Einrichtung einer unterirdischen Versorgungsstation macht störende Kabeltrassen auf der Oberfläche überflüssig, der Platz wird komfortabler und sicherer begehbar.



In Büro-, Geschäfts- und Verwaltungsbauten lohnt die intelligente Vernetzung und Steuerung der Gebäudetechnik. Sie hilft vor allem, die Energieeffizienz spürbar zu verbessern, indem sie nicht nur Energie einspart, sondern diese auch optimal verteilt und nutzt.

## Unsere Lösungen ermöglichen Ihnen:

- Die Beleuchtung und Überwachung der Außenanlagen
- Intelligente Systemlösungen im Empfangs-, Konferenz und Bürobereich
- Intelligente Gebäudesteuerung mit KNX
- Innovative Sicherheitssysteme im Gebäude
- Zukunftssichere Netzwerkinfrastruktur
- Effiziente Elektroinfrastruktur
- Zugangskontrolle



Unsere Mitarbeiter stehen Ihnen bei der Ausarbeitung Ihres Projektes gerne zur Seite, ob vor, während oder nach der Installation. Gerne stellen wir Ihnen, gemeinsam mit dem Architekten, Planer oder Elektroinstallateur Ihrer Wahl, eine für Sie passende Lösung zusammen.



## Z70 V2 - Farbiges kapazitives Touchpanel mit 7" Display



Wenn Sie auf der Suche nach Eleganz, Stil, Schlichtheit und Funktionalität für die umfassende Steuerung Ihrer KNX-Installation sind, ist dies Ihr ideales Produkt: **Z70 V2**.

Es ist in den Farben schwarz, weiß, glänzend weiß und silber erhältlich.

### Wie viel Kontrolle möchten Sie haben?

Im Z70 V2, bis zu 144 Steuerelemente und Anzeigeflächen, verteilt auf bis zu 12 Seiten (12 Schaltflächen pro Seite), die Sie für Klima, Beleuchtung oder Jalousiesteuerung, Szenen, Alarme, usw. konfigurieren können. Außerdem verfügt es über einen internen Temperatursensor.

### Wie kann die Benutzeroberfläche gestaltet werden?

Nicht nur eine individuelle Konfiguration der Schaltflächen ist möglich, diese können auch kombiniert werden, so dass Kombinationen der Größe 2x2 möglich sind.



Dank des Lizenzsystems können Sie auch die Funktionalität Ihres Z70 V2 an die tatsächlichen Bedürfnisse Ihres Projekts anpassen. So kann es zur Fernsteuerung per Smartphone und auch zur Integration der Video Intercom GetFace IP genutzt werden.

Es bietet eine einzigartige Hardware und erweitert die Funktionalität falls erforderlich, ohne dass eine neue Hardware erworben werden muss.





## Innen- und Außenuhren



**Einseitige Außenuhren** - wetterfest und absolut korrosionsfrei.

Sehr deutliches, auch aus größeren Entfernungen zweifelsfrei ablesbares Zifferblatt aus Acrylkunststoff.

**Doppelseitige Innenuhren** - überall dort, wo die Uhrzeit beidseitig ablesbar sein soll.

**Einfach aufhängen - anschließen - fertig!**



## Spielergebnis-Anzeigetafel Handball/Basketball



28	....	108	3	139	28	....	
13	..	FRANCE		ITALIE	13	..	
37	...				37	...	
45	....	5	☺	19:46	45	....	
15	..			3	15	..	
8	...				8	...	
59	..	15	1:23	34	0:58	59	..
34	....	8	2:57	47	3:09	34	....
20	...	20	3:41	96	4:00	20	...
47	....					47	....
62	..					62	..
96	....					96	....

Geeignet für **alle gängigen Hallensportarten**, 4-farbige LED-Anzeigetechnik, Lesbarkeit bis ca. 110 m. Schwarz lackiertes Aluminiumgehäuse für Wandmontage, Frontscheibe aus entspiegeltem Polycarbonat. Ballwurfsicher nach DIN 18032.

**PCE**

## LADESÄULE LS4 für den öffentlichen Bereich



Die **LADESÄULE LS4** für Elektrofahrzeuge wurde speziell für den harten Einsatz im öffentlichen Bereich entwickelt.

Die stabile Alusäule mit 360° rundum LED Ladestatusanzeige, sowie Beleuchtung für eine Werbefläche an der Vorderseite, besitzt seitlich 2 Ladesteckdosen (Ladepunkte) vom Typ 2 mit einer Leistung von bis zu 2 x 22kW.

Moderne Kommunikationsmodule (LAN, RFID, 4G,...) und Schnittstellen bieten eine einfache und problemlose Anbindung an Backend-Systeme für Communities, Monitoring und Verrechnungslösungen.

Alle Säulen werden ab Werk anschlussfertig inkl. aller notwendigen Sicherungseinrichtungen ausgeliefert und sind sehr rasch und einfach zu installieren.



**WALTHER-WERKE**  
FORTSCHRITT SEIT 1897

## WALTHER Pedelec-Säule CUBE 400 zur Ladung von Pedelecs und E-Bikes



**Aus der neuen Produktgeneration im designorientierten pulverbeschichteten Edelstahl- und Aluminiumgehäuse.**

2 x 3 Ladefächer übereinander als Doppelsäule mit je 1 Schutzkontaktsteckdose 230V zum Laden von Fahrradakkus mit Zugang von vorne mit Münzkassierschloss und LED Statusanzeige.

- Akkuladung beginnt nach Münzeinwurf und Schließen der Tür
- Beendigung der Akkuladung nach Öffnen der Tür
- Keine Münzrückgabe

## Produkte der Firma WALTHER-WERKE



1. **Industrie Steckverbinder PROCON:** Steckverbinder dienen der Stromversorgung und Steuerung und finden Anwendung in der Steuer-, Mess- und Regeltechnik ebenso wie im Maschinen- und Anlagenbau. Auch in der Licht- und Bühnentechnik werden PROCON-Steckverbinder eingesetzt.
2. **CEE Gummistecker:** für den Gebrauch bei 380V CEE Verlängerungen
3. **CEE Wandsteckdosen:** zum Anbringen von 380V Zuleitungen
4. **Ladesäulen für Elektroautos**
5. **Procon Anschlussleitungen:** für Maschinen und Anlagenbau
6. **Baustromverteiler oder auch Anschlussverteiler:** für Bau, Märkte und Messen
7. **Kabelbrücken:** auf Baustellen oder bei Veranstaltungen im Freien (vgl. auch Schlauchbrücken). Gerade bei Veranstaltungen werden Kabelbrücken oft als Überfahrtschutz verwendet und als Schutz der Besucher vor elektrostatischer Entladung.
8. **Flexible CEE Steckdosenverteiler:** für Stromverteilung auf Baustellen, Messen und Märkte
9. **Festmontierte CEE Steckdosenverteiler** für Werkstätte, Garagen und Ateliers
10. **Baustromverteiler oder auch Anschlussverteiler** für Bau, Märkte und Messen

Die neuen LED-Strahler **theLeda S** mit angenehmen Licht in tageslichtweiß oder warmweiß. Ideal für Hofeinfahrten, Terrassen und Wege. Die **theLeda S** LED-Strahler mit integriertem Bewegungsmelder.

Die hohe Lichtleistung der LED-Strahler von 10 W der LEDs entsprechen rund 140 W einer herkömmlichen Halogenlampe. Mit gerade einmal 0,4 W Stand-by Verbrauch arbeitet der Melder äußerst effizient.



- High-tech Matrix LED mit hoher Lichtleistung
- Orientierungslicht mit einstellbarem Dimmlevel
- Manuelle Ansteuerung (Kurzzeit- und Langzeitfunktion) möglich
- Lange Lebensdauer der LEDs (L80/B10 50.000h)
- Niedriger Energieverbrauch
- Kompakte Bauform

## Und für noch mehr Leistung und noch mehr Licht : theLeda B



Das Baukastenprinzip ermöglicht es, dass Sie Ihren LED-Strahler **theLeda B** individuell konfigurieren: Der extrem flache LED-Strahler mit treiberloser HighPower-LED-Technik ist einzeln oder in Kombination mit einem Bewegungssensor oder einem Lichtsensor erhältlich.

Ideal zum Einsatz an gewerblichen Objekten wie Ladezonen und -rampen oder Einfahrten.

**theLeda B** sind in drei Ausführungen von 20 W (1.500 lm) bis 50 W (3.600 lm) bei 5.000 K Lichttemperatur erhältlich.

Das robuste, pulverbeschichtete Gehäuse, die hochwertige Linse aus Polycarbonat sowie die Schutzklasse IP 65 gewährleisten einen zuverlässigen Betrieb im Außenbereich.





## Kategorie 6A Modulare Systemlösung

### Kategorie 6A Keystone Module

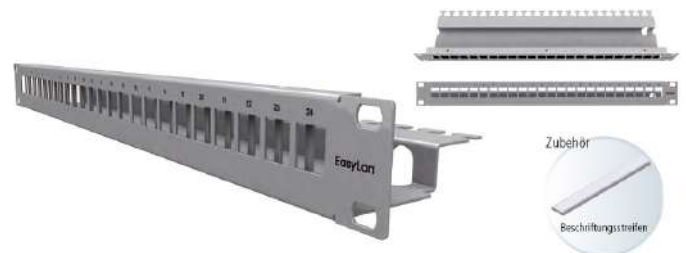


**fixLink® SL RJ45 Keystone-Modul Kat. 6A ISO/IEC, geschirmt und fixLink® SL RJ45 Keystone-Modul gewinkelt Kat. 6A ISO/IEC, geschirmt**

Mit dem fixLink® SL RJ45 Keystone-Modul erhält der Anwender ein RJ45-Buchsenmodul höchster Güte. Das fixLink® SL RJ45 Keystone-Modul kann mittels Seitenschneider unter einer Minute konfektioniert werden.

### 19" Patchpanel Kategorie 6 (Leer) ohne Module !!!

Das Verteilerfeld 19" 1HE ist beschaltbar mit bis zu 24 preLink®/fix Link® RJ45 Keystone-Modulen. Es ist in zwei Ebenen aufgebaut, somit sind die Module bündig in der Frontplatte.



### UP- Datenanschlusssdosen 2-fach Kategorie 6 (Leer) ohne Module und Rahmen !!!



Die designfähige Modulaufnahme besteht aus einem Zinkdruckguss-Rahmen. Sie eignet sich für den Einbau in einen Kabelkanal (EK), für Unterputzmontage (UP) oder mittels separatem Rahmen auch zur Aufputzmontage (AP).

Durch das Wegbrechen von zwei Montagelaschen ist auch eine Bodentankmontage (BT) möglich. Die designfähige Datendose ist mit nahezu allen am Markt erhältlichen Schalterprogrammen kombinierbar.

### AP- Datenanschlusssdosen 2-fach Kategorie 6 (Leer) ohne Module IP 44

Das robuste Aufputzgehäuse ist mittels Adaptereinsatz für den Einbau von zwei preLink® / fixLink®-Keystone Modulen geeignet. Für die Einführung von zwei Kabeln mit einem Durchmesser von je 7,0 - 9,5mm befinden sich hinten an der Dose zwei leicht zu durchstechende Stellen.

Die Modulaufnahme erreicht in gestecktem Zustand die Schutzklasse IP20, in geschlossenem Zustand die Schutzklasse IP44.



### Hutschienen-Modulgehäuse Datenanschlussdosen 2-fach Kategorie 6 (Leer) ohne Module

Hutschienen-Modulgehäuse für preLink®- / fixLink®-Module, geeignet für Verteilerschränke ohne Abdeckung für Sicherungsautomaten.



### Bodentankträger für OBO/Ackermann

Der Keystone-Bodentankträger ersetzt den Geräteträger und bietet somit ein größtmögliches Platzangebot in der Kabelzuführung. Die schräge Zu- und Abführung ermöglicht eine sichere Kabelführung auch bei sehr niedrigen Zwischenböden.

Die Einbauplatten werden mit zwei Schrauben an der Trägerplatte befestigt, nicht benötigte Keystone Ausbrüche des Bodentankträgers können mit Blindplatten staubsicher abgedeckt werden.



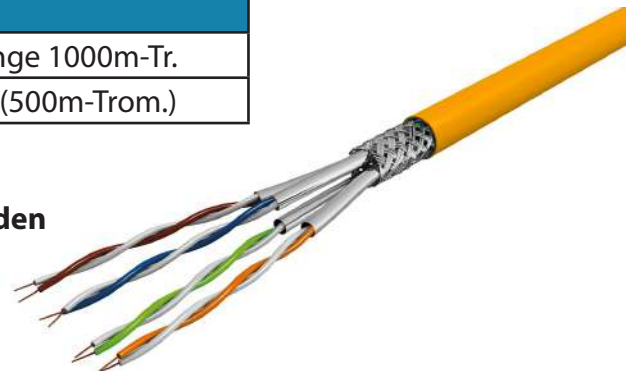
### Kommunikationskabel

#### Bezeichnung

Datenkabel Bronze S/FTP AWG 23/ 1 Kat. 7 1000 MHZ Farbe: orange 1000m-Tr.

Datenkabel Bronze S/FTP AWG23/1 Duplex Kat. 7 Farbe: orange (500m-Trom.)

Passende Patchkabel sind in verschiedenen Längen sowie in den Farben grau, blau, grün, rot und gelb verfügbar.



## EasyLan fixLink Extender



Mit dem **fixLink® Extender** können Leitungen ohne viel Aufwand verlängert werden. Des Weiteren können stillgelegte Leitungen reaktiviert und bis zum nächsten benötigten Anschluss verlängert werden. Der knappe Raum im Kabelkanal wird damit optimal genutzt.

Der Extender wird einfach am Ende der installierten Leitung in den Kanal oder an die Wand geschraubt. Nach erfolgter Installation kann die so verlängerte Leitung bis zur maximalen Linklänge selbst für 10-Gigabit-Ethernet-Übertragungen genutzt werden und unterstützt PoE+ (Power over Ethernet).

## DualBoot® LED Patchkabel



Das **DualBoot® LED Patchkabel** wurde besonders für den Einsatz in Büros, Industrie und Rechenzentren entwickelt. Durch den robusten Kabelaufbau ist gewährleistet, dass die elektrischen Übertragungsparameter nur durch Gewaltanwendung beeinflussbar sind.

Der verwendete Kombischirm (PiMF + Geflecht mit 65% Bedeckung) zusammen mit den 360° geschirmten RJ45-Steckern bietet ein Höchstmaß an Datensicherheit. Das patentierte Verfahren zur einfachen Zuordnung der Stecker zueinander erhöht die Betriebssicherheit erheblich, ein unbeabsichtigtes Ziehen der Patchleitungen wird nahezu ausgeschlossen.

Nach der Kontaktierung einer Patchkabelseite mit dem Detektor werden beide RJ45-Gehäuse optisch angeregt und leuchten. Die Dienstzuordnung kann nachträglich durch Anbringung einer Farbmarkierung erfolgen, zusätzlich kann zur automatischen Netzwerkerkennung ein RFID nachgerüstet werden.



## Wandschränke

### Einteilige Wandschränke TOP

BKT Wandschränke der Serie TOP sind einteilige Gehäuse mit festem Dach und Bodenplatte. Die Seitenwände sind abnehmbar und erlauben vollen Zugriff in das Schrankinnere bei der Installation, Wartung, Austausch oder Nachinstallation.

Sie zeichnen sich aus durch ansprechendes Design, wie eine Glas/Metall Tür und ein optimales Preis-Leistungsverhältnis.

Von Haus aus verfügen alle einteiligen Wandgehäuse über Befestigungsöffnungen die das Aufhängen spielend gestalten und Luft für leichtes Nivellieren geben. Sie verfügen über Ausbruchöffnungen in Dach und Boden die mit Bürstenleisten abgedichtet werden können, sowie jeweils über zwei Einbauplätze für Lüfter oben und unten.



### Lüfter & Kabeldurchführung Wandgehäuse

#### Bezeichnung

BKT Lüfter für Wandschrank

BKT Thermostat TRT-10A230VAC-NO, -10°C/+ 80°C (fandis)

Kabeldurchführung mit Bürste für Wandschränke, Länge 250mm



### Erdung Standschrank

#### Bezeichnung

BKT Erdungsleiste für Standschränke und Wandgehäuse





## Rangierpanels & Bügel Wandgehäuse



### Bezeichnung

Rangierpanel 19"/1HE RAL 7035 (5 Metallbügel) pro Patchfeld für Kupferkabel und Glasfaserkabel

BKT Kabelbügel Metall 80x80mm

## Fachböden Wandgehäuse



Die Fachböden sind sowohl für die Front- als auch für die Rückmontage geeignet. Sie sind tiefenverstellbar innerhalb der vorderen und hinteren Montageebene. Der Montagebereich zwischen vorderer und hinterer Montageebene ist einstellbar.

Die Fachböden verfügen über versetzte Längsschlitze der Tiefe nach und erlauben somit das Fixieren von Ablageobjekten oder Kabelüberlängen mittels Klettband oder Kabelbinder.



## Steckdosenleisten von BACHMANN

Jeder Schrank braucht eine Stromquelle. Dazu eignen sich hervorragend die Steckdosenleisten der Firma Bachmann.

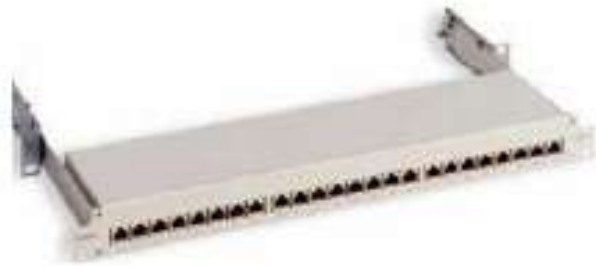
Aufgrund der äußerst kompakten Bauform von nur 1 Höheneinheit, 47 mm Tiefe und 19" Breite sind die PDUs platzsparend in Ihrem IT-Rack integrierbar.

Mit Hilfe der Multifunktions-Haltewinkel sind unterschiedliche Einbauvarianten (z.B. nach Innen versetzte Montage) problemlos möglich.



### WAEG6V Verteiler / 10GBASE-T Cat6 Verteiler mit Kabelmanagement

Der rackmontierbare ausziehbare 19" WAEG6V- Verteiler bietet dank der neuen, patentierten Kontaktanordnung echte Cat6 Komponentenperformance.



Alle Verteiler sind abwärtskompatibel. Die in 8er-Blocks verwendeten modularen Buchsen sind zur optimalen Schirmung einzeln geschirmt.

Darüber hinaus ist jeder Verteiler auf seiner Rückseite mit einem Kabelmanagement und Zugentlastungen ausgestattet. Alle Ausgänge sind nummeriert und können zur leichteren Port-Benennung optional beschriftet werden.

Jeder Verteiler wird mit den patentierten 360° Schirmclips, montierten Auszugschienen und einer kurzen Installationsanleitung geliefert.

- **Verteilerbreite:** 19" (483mm)
- **Verteilerhöhe:** 1U (44.1 mm)
- **Verteilertiefe:** 125mm; 250mm (mit Ausz.)
- **Anschlussstyp:** uncodierte RJ45-Buchse
- **Ausgänge:** 16 oder 24 Port
- **Farbe:** RAL 7035 grau
- **Kabelanschlussstyp:** LSA kompatible Schneidklemmsteckverbinder
- **Verdrahtungsstandard:** EIA/TIA 568A/B
- Unterstützt die Applikation 10GBase-T im Channel

### WAEG6V Datenanschlussdosen / 10GBase-T Europäische Cat6 Datendose

Die kombinierte geschirmte RJ-45 Anschlussdose von Brand-Rex bietet die gleiche zuverlässige Cat6 Performance wie der WAEG6V Verteiler.

Primär für den Einbau in Kabelkanal oder Unterflursysteme mit 60mm Befestigungsspur entwickelt, kann die Datendose mit Hilfe der 80x80mm Abdeckplatte und 33mm Wandgehäuse entweder unterputz- oder aufputzmontiert werden.

Die Schirmkontaktierung wird durch die patentierten 360° Schirmclips sichergestellt. Die Zugentlastung der Kabel ist separat zur Schirmkontaktierung.



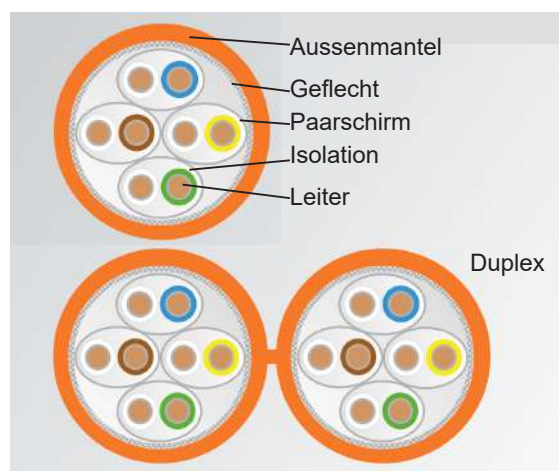
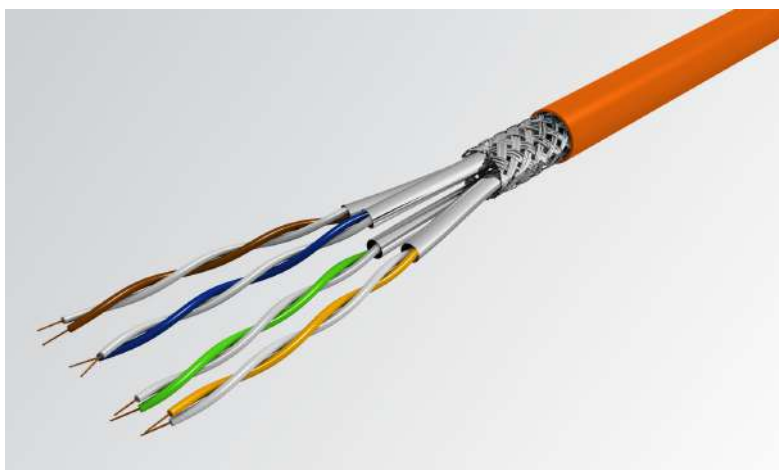
- Geschirmte Anschlussdose mit uncodierten RJ-45 Buchsen
- Kabeleinführung horizontal und vertikal
- **Farbe:** RAL 1013 Perlweiß, RAL 9010 Reinweiß
- Stoßfestes PPO UL94-VO geschlossenes Aludruckgussgehäuse
- **Kontakte:** Phosphor Bronze
- **Kabelanschlusstyp:** LSA kompatible Schneidklemmsteckverbinder
- Verdrahtungsstandard
- **IDC Kontakte:** Phosphor Bronze
- Unterstützt die Applikation 10GBase-T im Channel



## Kommunikationskabel passend zu WAEG6V

### Das EasyLan Bronze S/FTP AWG23/1 1000 MHz Kat. 7 Dca Datenkabel

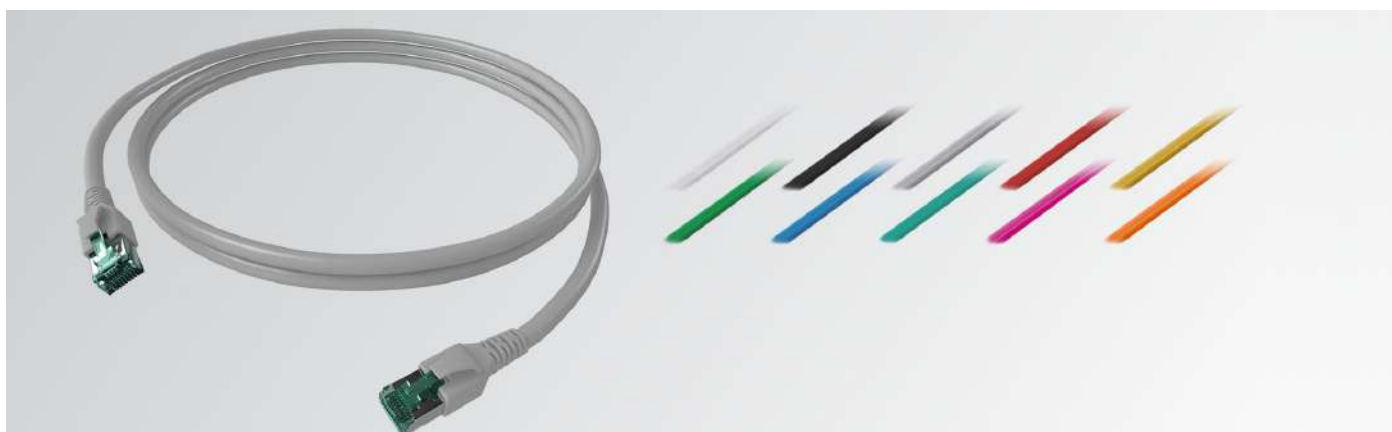
Datenkabel zur Übertragung analoger und digitaler Signale bei Verkabelung im Primär-, Sekundär- und Tertiärbereich. Geeignet für Anwendungen bis Klasse F.



### Patchkabel passend zu WAEG6V

Verbindungskabel RJ45/RJ45 geschirmt, 1:1 Belegung mit saCon® Stecker und FlexBoot Tülle. Dieses Patchkabel ist für den Einsatz in Büros und Rechenzentren geeignet.

Die Dienstzuordnung kann durch das Anbringen von Farbmarkierungen (Sonderzubehör) auch nachträglich erfolgen.





Der **FM45** eignet sich besonders, wenn bestehende Gebäude in Smart Buildings verwandelt werden sollen.

Dazu müssen zusätzlich zu alten Installationen neue Netzwerkkabel und RJ45-Anschlüsse installiert werden. Der FM45 kann in diesen Fällen zu schnellen Lösungen führen.

Installateure können vor Ort flexibel entscheiden, wie das Kabel verlegt wird, wo es abgelängt wird und wo der Stecker sitzt. Sie können ohne Verschnitt auf Kundenwünsche, Planänderungen oder Überraschungen reagieren.



### Anschlussdosen

Verschiedene Formen und Ausführungen, um Ihren Anforderungen gerecht zu werden



### Gehäuse

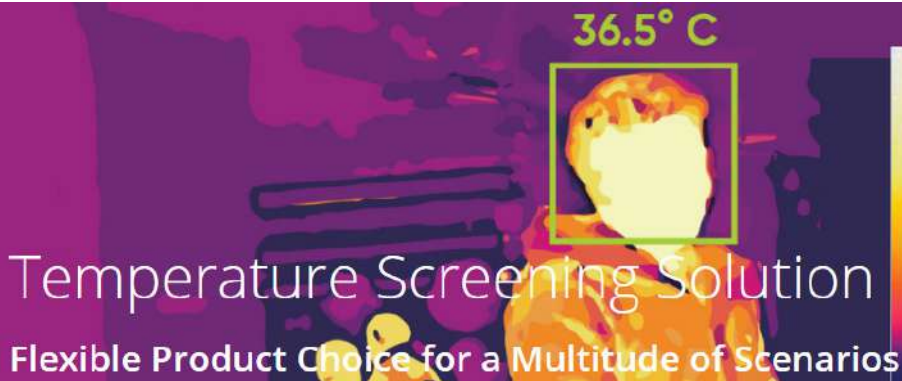
Gehäuse und Hüllen in verschiedenen Ausführungen für mehr Anwendungsvielfalt



### Industriekabel

Verbesserte Kabel für sichere Konnektivität in industriellen Umgebungen





## Temperature Screening Solution

Flexible Product Choice for a Multitude of Scenarios

### Temperaturmessung mit einer tragbaren Wärmekamera

**Die tragbare Wärmekamera, die einfach auf die Stirn der Person gerichtet wird, ist einfach zu bedienen und für jedermann tragbar.**

Die Temperatur wird sofort auf dem großen 2,4-Zoll-Bildschirm angezeigt. Brillenträger sollten die Brille während der Messung abnehmen.

- Leicht zu bedienen
- Berührungslose Messung
- Mobil
- Genauigkeit (0,5 °C)
- 2,4-Zoll-LCD-Bildschirm
- Entfernung zur Person 1,5-2 m
- Läuft 8 Stunden lang mit wiederaufladbarer Batterie
- Inkl. Stativ



### Temperaturmessung mit feststehender Bi-Spektral-Kamera + zusätzliche Optionen

Mit einer feststehenden Dual-Spektrum-Wärmebildkamera, die sowohl ein Wärmebild als auch ein optisches Bild erzeugen kann, kann gemeldet werden, wenn eine oder mehrere Personen vor der Kamera eine hohe Körpertemperatur haben.

Sobald eine Kamera eine erhöhte Körpertemperatur feststellt, sendet die Kamera eine Sprachmeldung. Auf diese Weise können die Menschen vor Ort schnell reagieren, wenn jemand mit hoher Körpertemperatur ein Gebäude oder einen anderen Bereich betreten will.

**Auf Wunsch kann auch festgestellt werden, ob alle Personen Masken tragen.**

Durch den Anschluss eines Stellwerks an das System können Messwerte und Anzeigen auf einem Großbildschirm kombiniert werden. Die Messwerte und Bilder können optional auf einem separaten Netzwerk-Videorekorder gespeichert werden.

- Dauerhafte Einrichtung
- Genauigkeit (0,5 °C, mit schwarzem Körper 0,3 °C)
- 3,5-Zoll-LCD-Touchscreen
- Entfernung zur Person 1,5-2 m
- Akustischer Alarm
- Inkl. Stativ und Software



Es gibt weitere Lösungen. Unsere Experten beraten Sie gerne.



### ekey multi Mehrfach-Zutrittslösungen

4 Fingerscanner werden über eine Steuereinheit verwaltet.

- **bis zu 99 Fingerprints** speicherbar
- max. 4 Fingerscanner möglich
- je FS bis zu 4 Funktionen ansteuerbar (z. B. Tür, Tor und Alarmanlage)
- Zeitfenster individuell programmierbar
- Zutrittsprotokoll über jeden Fingerscanner
- einfache Bedienung und zentrale Benutzerverwaltung direkt über die Steuereinheit
- personenbezogene Rechtevergabe möglich (örtlich und zeitlich)
- Urlaubs- oder Dauerprogramm
- **optional:** Zutritt mit Karte (RFID) möglich  
-> zusätzlich bis zu 99 Karten speicherbar

### ekey net Netzwerk-Zutrittslösungen

Die vernetzte Zutrittslösung für Unternehmen, Organisationen und gehobene Eigenheime.

- **bis zu 2.000 Fingerprints** pro Fingerscanner speicherbar
- max. 80 Fingerscanner möglich
- je FS bis zu 4 Funktionen ansteuerbar
- Zeitfenster programmierbar
- Zutrittsprotokoll über jeden Fingerscanner
- standortübergreifende Verwaltung möglich
- zentrale Verwaltung über PC
- Kalender-Funktion
- Schnittstellen zur externen Anbindung
- **optional:** Zutritt mit Karte (RFID) möglich  
-> zusätzlich bis zu 2.000 Karten speicherbar



Das **Tom touch+ Aufrufsystem** ist so konzipiert, dass dieses einfach einzurichten ist und einfach verwendet werden kann.

Alles was Sie benötigen ist im Lieferumfang enthalten und es kann in wenigen Minuten eingerichtet werden.

### Tom touch+ Warteschlangenfeature:

- Sehen Sie in Echtzeit, wie viele Besucher aktuell warten um bedient zu werden. Möglichkeit, die Service-Level entsprechend anzupassen.
- Permanente Synchronisation mit dem Display, somit können nicht mehr Besucher aufgerufen werden als warten.
- Drucken Sie Ihre eigene Willkommensnachricht auf das Ticket
- Genaue Angabe, wie lange Ihr Besucher gewartet hat bis zum Aufruf.
- Eingebauter Kundenzähler, somit wissen Sie immer, wie viele Besucher Sie am Tag bedient haben.
- Positionieren Sie das Display an der strategisch günstigsten Position um die Aufmerksamkeit zu erhöhen.



Komponenten

optionale Erweiterungen



## Freistehende elektronische Wartemarkenausgabe mit Touch Display

Die **ELPAS TD-Touch-Stele** dient dem Besucher zur Wartemarkenausgabe und Information.

Neben jedem Button kann die Anzahl der Wartenden pro Abteilung angezeigt werden. Datum und Uhrzeit, aber auch Begrüßungen und andere Informationen lassen sich darstellen.

Der Bildschirm kann entsprechend den Bedürfnissen individuell angepasst werden. Bei der Wartemarkengestaltung können verschiedenste Inhalte ausgegeben werden, wie zum Beispiel:

- Logo / Abteilungsbezeichnung
- Sachbearbeiter
- Aufrufnummer
- Hinweistext
- Datum / Uhrzeit
- Anzahl der Wartenden
- Doppelmarkenausgabe

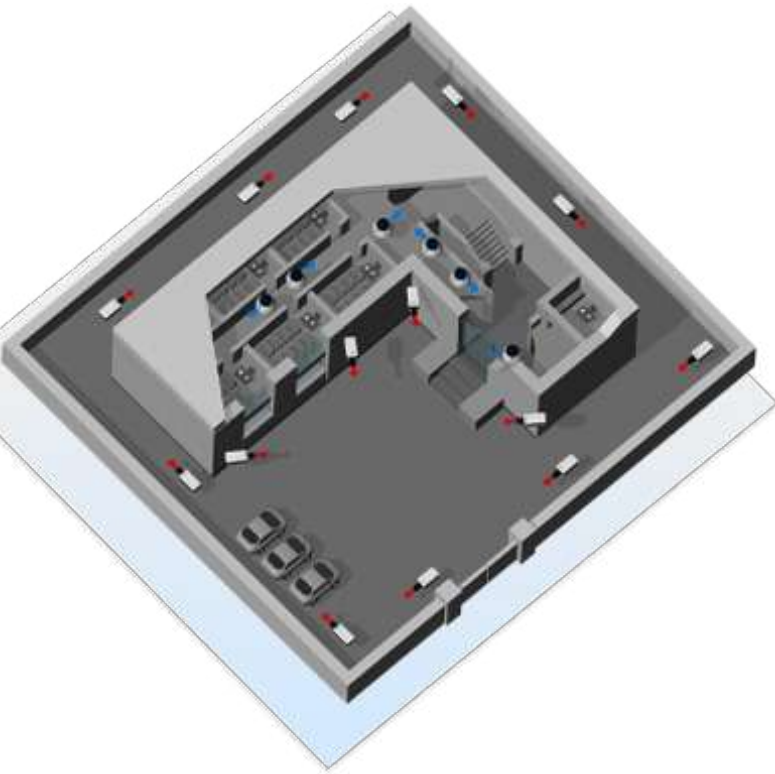
Die Wartemarkenausgabe kann auch parallel zu weiteren Druckern erfolgen. Ein zusätzlicher Ausgabebildschirm zur Anzeige von Besucher- / Aufrufinformationen kann ebenfalls an der ELPAS TD-Touch-Stele angeschlossen werden.

Für die Installation wird nur ein 230 Volt und TCP/IP Netzwerkanschluss benötigt, somit ist keine zusätzliche Strukturverkabelung notwendig.





## VIDEOÜBERWACHUNG - Alles im Blick Mit den IP-Kameras von Eneo



### 1/2,8" Netzwerk Kamera, Tag/Nacht, 2048x1536, Infrarot 2,8-12 mm, 12VDC, PoE, IP67

- 1/2,8" Sony STARVIS CMOS-Sensor
- Motorisiertes Varifokal Objektiv 2,8~12 mm
- True Day&Night
- Auflösung max. 2048x1536 Pixel
- Kompression H.264/MJPEG, Web Casting
- Browserunabhängig (IE, Safari, Firefox, Chrome)
- VerticalView 90°/270° Modus, nur H.264
- ONVIF, VCA Video Analyse
- D-WDR (Digital Wide Dynamic Range)
- Anhebung der Bildwiederholrate bei Bewegung
- OpenVPN Unterstützung

### 1/2.8" Netzwerk Kamera, 2048x1536, Tag/Nacht, D-WDR, 2,7-12mm, Infrarot, IP67

- 1/2,8" Sony STARVIS CMOS
- Auflösung max. 2048x1536
- Erstkonfiguration über WLAN mit optionalem Dongle
- Integrierte Anschlussbox mit Platine
- Einfache und aufgeräumte Verkabelung
- Sabotage Alarm Auslösung beim Öffnen der Anschlussbox
- Motorisiertes Objektiv 2,7~12mm
- Push Focus ermöglicht einfache Objektiv Einstellung
- Cross Web Browsing (IE, Safari, Firefox, Chrome)
- Responsive Web Design, Zero Konfiguration
- Simultaner H.264 und MJPEG (Triple-Streaming)
- VerticalView 90° / 270°, HTML5 Wiedergabe



## GEPRÜFTE QUALITÄT – Hohe Produktqualität durch zertifiziertes Qualitätsmanagement

eneo steht für zuverlässige, weil nach höchsten deutschen Standards geprüfte Qualität. Die hohe Material- und Fertigungsqualität all Ihrer Produkte wird durch umfangreiche Produkttests und strikte Wareneingangsprüfungen sichergestellt, die ihre Qualitätssicherung am Unternehmenssitz im hessischen Rödermark vornimmt. Darum vertrauen Sicherheitsexperten aus der ganzen Welt auf eneo.





**Die hifire 4400 ist eine Brandmelderzentrale in Loop-Technik zur Erfassung und Weiterleitung von Brandmeldungen.**

Durch den modularen Aufbau und die Netzwerkfähigkeit der Brandmelderzentralen lassen sich Objekte unterschiedlicher Größe, z. B. Kindertagesstätten, Ladengeschäfte, Hotels und Pensionen, öffentliche Einrichtungen bis hin zu Gewerbebetrieben und Industrieanlagen absichern. Der übersichtliche Aufbau der Zentralen ermöglicht einen hohen Installations- und Bedienkomfort.

Über vorhandene Schnittstellen ist die Anbindung an übergeordnete Managementsysteme jederzeit möglich.

Die Brandmelderzentrale gibt es in den Varianten mit 64, 128, 256 und 512 Brandmeldern. Mittels eines Lizenzverfahren lässt sich die Brandmelderzentrale auch nachträglich auf bis zu 512 Brandmelder erweitern.

## Alarmanlagen von TELENOT - Garanten für Ihre Sicherheit



Zeigen Sie Einbrechern die  
**ROTE KARTE**  
 Schützen Sie Ihr Eigenheim mit **DEUTSCHLANDS BESTER ALARMANLAGE VON TELENOT.**  
 Von der **Polizei anerkannt** und mit **zertifizierten Produkten** sichert TELENOT auch Ihr Zuhause



**Alarmanlagen helfen vorzubeugen, denn durch frühzeitige Warnung kann in fast allen Fällen Schlimmeres verhindert werden.**

Die complex 400H Einbruch- und Überfallmelderzentrale ist für den Einsatz im gewerblichen, industriellen und privaten Bereich geeignet.

Die Zentrale kann durch verschiedene Erweiterungsplatinen den jeweiligen Anforderungen angepasst werden.

Die Zentrale verbindet alle Vorteile eines verdrahteten Systems mit denen eines Funk-Alarmsystems.

Einfache Zutrittskontrolle dank SignalSET - schnell, sicher und eindeutig!



Please WAIT

Please GO

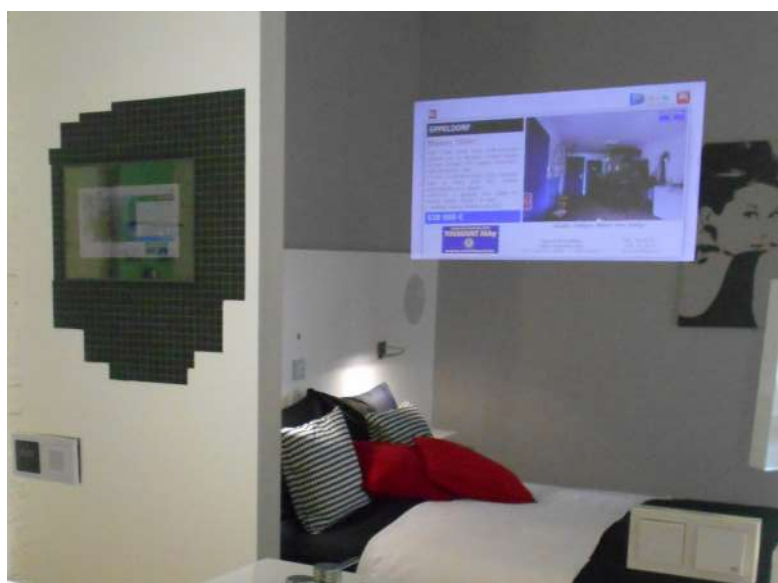
Angesichts der Corona-Pandemie haben Gesundheit und der Schutz der Menschen oberste Priorität. WERMA Signaltechnik leistet hierzu einen wichtigen Beitrag und stellt die neue Ampellösung SignalSET vor: **Mit diesem System kann den Personen vor dem Eingang eines Supermarktes, Geschäftes oder einer öffentlichen Einrichtung eindeutig signalisiert werden, ob ein Zugang derzeit gewährt werden kann oder ob sich bereits zu viele Kundinnen und Kunden im Inneren befinden.**

Somit ist sichergestellt, dass der notwendige Sicherheitsabstand eingehalten werden kann und auch die Gesundheit der Mitarbeiterinnen und Mitarbeiter geschützt wird.

**Es gibt hier zwei verschiedene Varianten:**

Inhalt (230 V Version):	Alternatives USB Set:
<ul style="list-style-type: none"> <li>• Funkgesteuerte Signalsäule für den Außenbereich (grün/rot)</li> <li>• Beschriftungstafel zur Erklärung der Signalfarben (z. B. grün = bitte eintreten; rot = bitte warten)</li> <li>• Fernsteuerung zur einfachen Bedienung</li> </ul>	<p>Die Stromversorgung kann auch über eine handelsübliche USB-Powerbank (Empfehlung 20.000 mAh für 20 Std. Betriebsdauer) erfolgen. USB-Powerbank nicht im Inhalt enthalten.</p>





Unser **B2B Shop**  
ist **online**

[www.shop.zenner.lu](http://www.shop.zenner.lu)



Ausgabe 2021

**AUDIO-VIDEO TECHNIK**  
**SYSTÈMES AUDIO-VIDÉO**



**BELEUCHTUNGSTECHNIK**  
**ÉCLAIRAGE**



**ELEKTROINSTALLATIONSTECHNIK**  
**SYSTÈMES ÉLECTRIQUES**



**GEBÄUDESYSYSTEMTECHNIK**  
**SYSTÈMES DOMOTIQUES**



**NETZWERKTECHNIK**  
**RÉSEAUX INFORMATIQUES**



**SICHERHEITSTECHNIK**  
**SYSTÈMES DE SÉCURITÉ**



**marco zenner**  
sàrl.  
**MATERIEL ELECTRIQUE & INFORMATIQUE**  
**ECLAIRAGE ARCHITECTURAL & TECHNIQUE**

**marco zenner s.à r.l.**  
2b, Z.I. Zare Est  
L-4385 Ehlerange  
G.-D. de Luxembourg

**Tel:** 44 15 44-1 | **Fax:** 45 57 73  
**E-mail:** [contact@zenner.lu](mailto:contact@zenner.lu)  
**Internet:** [www.zenner.lu](http://www.zenner.lu)  
[www.smarthouse.lu](http://www.smarthouse.lu)