



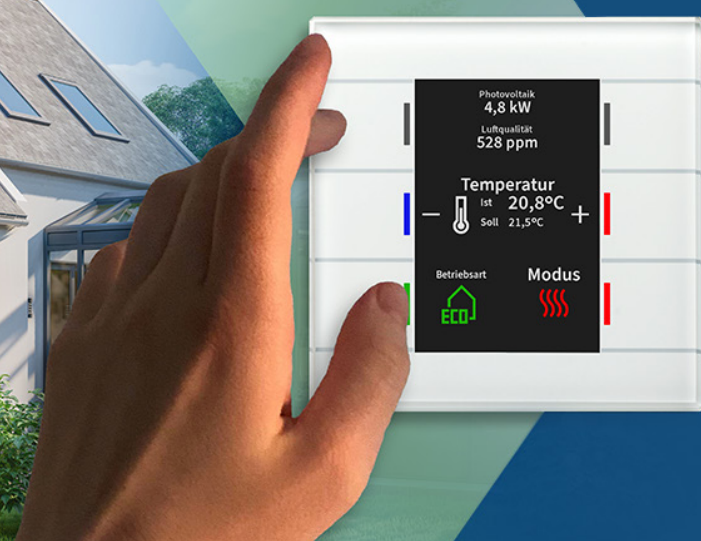
**marco zenner**

MATERIEL ELECTRIQUE & INFORMATIQUE  
ECLAIRAGE ARCHITECTURAL & TECHNIQUE

Umfassendes Sortiment  
für IHR HANDWERK

KNX von seiner schönsten Seite

Smarte Gebäude mit **MDT** KNX-Komponenten



# PRODUKTNEUHEITEN 05/2023

AUDIO-VIDEO TECHNIK  
SYSTÈMES AUDIO-VIDÉO



BELEUCHTUNGSTECHNIK  
ÉCLAIRAGE



ELEKTROINSTALLATIONSTECHNIK  
SYSTÈMES ÉLECTRIQUES



GEBÄUDESYSTEMTECHNIK  
SYSTÈMES DOMOTIQUES



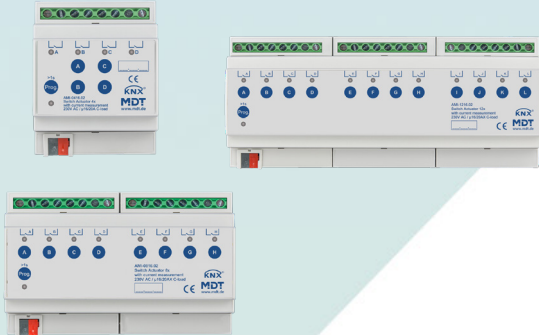
NETZWERKTECHNIK  
RÉSEAUX INFORMATIQUES



SICHERHEITSTECHNIK  
SYSTÈMES DE SÉCURITÉ

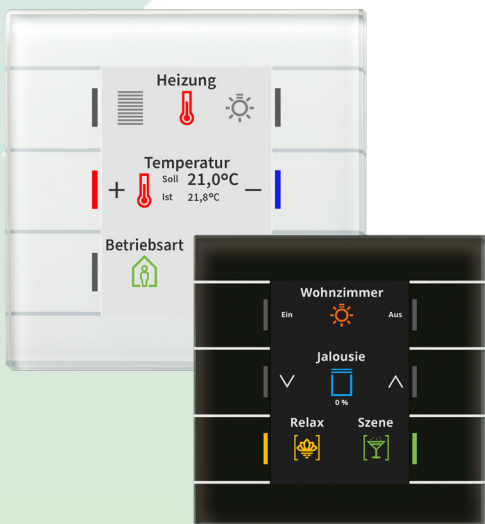


**MDT**  
TECHNOLOGIES



## MDT Schaltaktor AMI & AMS mit Strommessung| Serie .03

- Integrierte True RMS Strommessung (Stromstärke, kW)
- Strommessbereich 10 mA bis 20 A (AMI) ,
- Strommessbereich 10 mA bis 16 A (AMS)
- Integrierte Zählerfunktion des Energieverbrauchs (Wh/ kWh)
- Schnelle Reaktion < 1 s bei Master / Slave Betrieb
- Taster für Handbetrieb und LED Anzeige je Kanal
- Zeitfunktionen (Ein- / Ausschaltverzögerung, Treppenlichtfunktion)
- Schwellwertschaltfunktion und Verbrauchsschwellwerte
- Logische Verknüpfungen, 8 Szenen je Kanal
- Alle L-Anschlüsse getrennt, 4 mm<sup>2</sup> / 2 x 2,5 mm<sup>2</sup> Anschlussklemmen



## MDT Glastaster II Smart | Serie .02

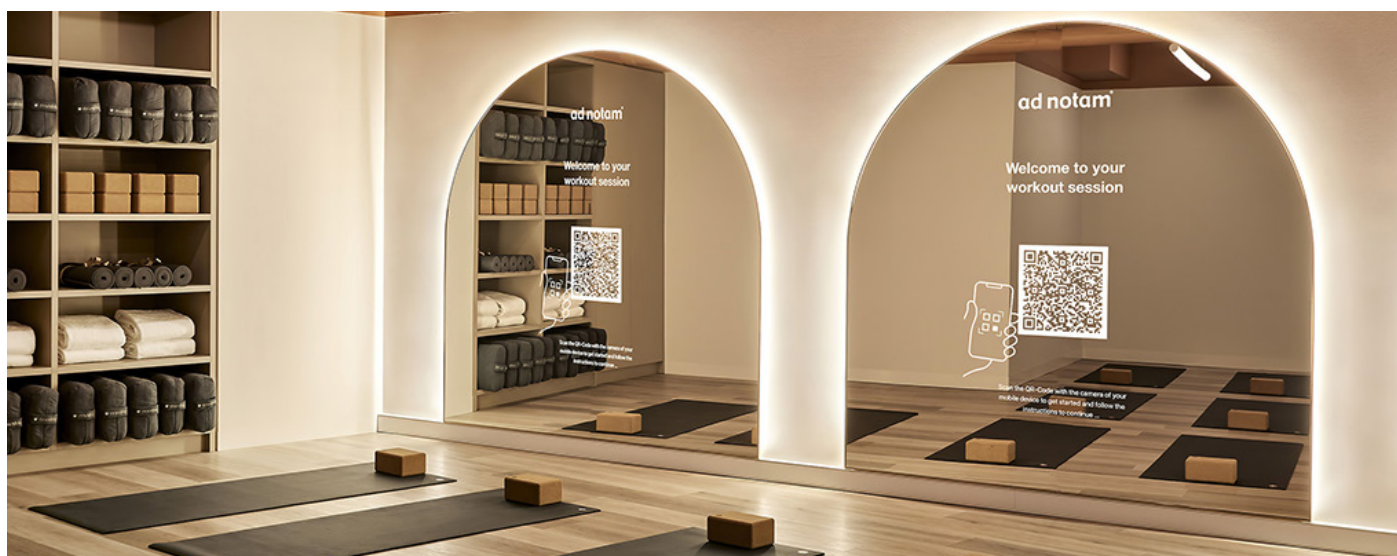
- Großes, aktives Farbdisplay zur Funktions- und Statusanzeige
- Symbole und freie Texte für jede Taste/Funktion einstellbar
- Bis zu 12 Funktionen auf 2 oder 3 Ebenen (2x6 oder 3x4 Funktionen)
- Ein- und Zweitasterbetrieb für Schalten, Dimmen, Jalousie, Werte
- Displayhelligkeit automatisch über Lichtsensor und Tag/ Nacht Objekt
- Keine zusätzliche Spannungsversorgung erforderlich
- Innovative Gruppensteuerung mit langem /extra langem Tastendruck
- Mapping Funktion zur einfachen Funktionszuordnung
- Patschfunktion mit erweitertem Funktionsumfang

## MDT Leckagesensor



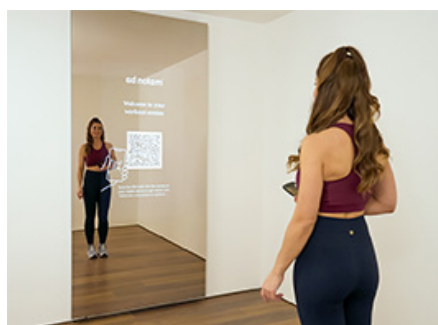
- Produktion in Engelskirchen, zertifiziert nach ISO 9001
- Bodensensor zur Erfassung von Leckagen und Wassereintritt
- Sichere Erkennung von leitenden Flüssigkeiten mittels elektrolytischer Wechsellspannungsmessung
- Alarmkanal zur Steuerung / Meldung
- Optische Alarmierung
- Ein- / Ausschaltverzögerung einstellbar
- Wahlweise Rückstellung über Objekt oder automatisch
- Länge der Anschlussleitung: 1,4 m
- Schutzart: IP66
- Abmessungen: Ø 70 mm x 24 mm
- Integrierter Busankoppler

ad notam®



## Interactive Fitness Mirrors

Wir freuen uns, Ihnen die neueste Ad Notam Kollektion von Fitness-Spiegeln vorstellen zu können. Vollständig anpassbar und in jeder Größe erhältlich. Ad Notam bietet verschiedene Modelle an, die entweder als integrierter Fernseher in Ihrer Fitness-Spiegelwand oder als Ihr interaktiver Fitness-Coach dienen können. Sie können sich auch für ein Modell entscheiden, mit dem Sie über Skype eine Verbindung zu Ihrem eigenen Personal Trainer herstellen können.



### Fitness-Programm

Wählen Sie aus über 50 verschiedenen Workouts aus den Bereichen Cardio, Kraft und Entspannung. Es ist kein App-Download oder eine Registrierung erforderlich. Scannen Sie einfach den QR-Code, um Ihr Workout zu starten. Dank der komfortablen Smartphone-Steuerung bleibt die Spiegeloberfläche immer frei von Fingerabdrücken.



### Bewegungsverfolgung

Das Produkt kann mit einer einzigartigen Bewegungsverfolgungstechnologie ausgestattet werden. So erhalten Sie neben den Aufforderungen und Hinweisen des Trainers auch zusätzliches Feedback; es zählt Ihre Wiederholungen und sagt Ihnen, ob Ihre Form korrekt und auf den Punkt ist. Die proprietäre KI verfolgt Ihre Bewegungen anhand von 16 Datenpunkten an Ihrem Körper.



### Weitere Infos

Weitere Infos zu den Fitness-Spiegeln von Ad Notam finden Sie auf der Webseite von Ad Notam selbst.

Scannen Sie einfach den QR-Code und gelangen Sie gleich auf die richtige Seite.

**Ihr Ansprechpartner:** Joe Mosar



## BRUMBERG



### LOOP - Light Of Ocean Plastic.

#### Das erste zertifizierte LED-Einbauleuchtengehäuse aus 100 % Recycled Ocean Plastic.

Kunststoffabfall im Meer ist eine globale Katastrophe, der wir etwas entgegensetzen müssen. Einen wichtigen Beitrag leisten wir mit der ersten Leuchte, deren Kunststoffanteil zu 100 Prozent aus „Recycled Ocean Plastic“ besteht. Wir setzen mit LOOP neue Standards für nachhaltige Lichtlösungen auf dem globalen Markt, die Hochwertigkeit, Funktionalität und Ästhetik abbilden. Denn Nachhaltigkeit ist nicht nur ein flüchtiger Trend. Für immer mehr Verbraucher ist genau das ein wichtiger Faktor bei der Kaufentscheidung.



#### Hier steckt MEER drin.

- Schwenkbar: 20°.
- Klassisches Einbaumaß: 68 mm.
- Leistung: 3 - 12 W.
- Kombinierbar mit über 30 Brumberg LED-Modulen.
- Modular verfügbar als Gehäuse und als Set.
- Kein sichtbarer Sprengring.
- Materialbedingt korrosionsgeschützt.
- Green packaging.
- Gesamtes Produkt recyclingfähig.
- Konvertergehäuse in der Set-Variante besteht auch zu 100 % aus Ocean Plastic.



#### Modular verfügbar als Gehäuse und als Set.

**Ihre Ansprechpartner:** Gabriele Martin-Schwarz, Thierry Delchambre, Tom Frantzen

## ATEA

Architectural Lighting



### NEO 360 D25



### Flexibler LED-Lichtschlauch, Durchmesser 25mm, 360° Ausgang

#### Farbtemperatur

2300K, 2700K, 3000K, 4000K, DW  
2300K/4000K, RGB, R / G / B / Y

#### Farbkonsistenz

OneBinOnly

#### CRI

92

#### Lichtleistung & Abstrahlwinkel

(@4000K) 950 lm & 360°

#### Leistung

16 w/m | 20w/m (RGBX)

#### Schnitt

12mm  
(2300K/2700K/3000K/4000K/  
RGBX), 31.25mm (DW), 50mm  
(RGB)

#### Abmessungen und minimaler Biegeradius

5000 x D25 mm - R>120 mm

#### Schutzarten & Normen

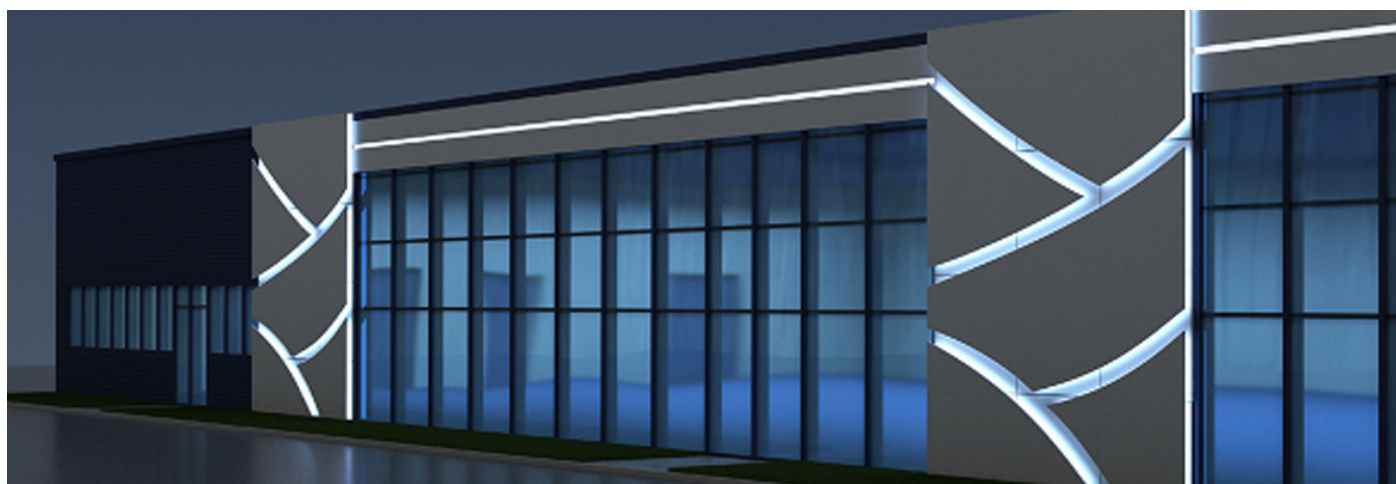
IP65 - IK08 - LM80 - CE - UL-gelistet - flammfest - UV-beständig - lösungsmittelbeständig - salzwasserbeständig

#### Versorgungsspannung & Isolationsklasse

24 Vdc - class III

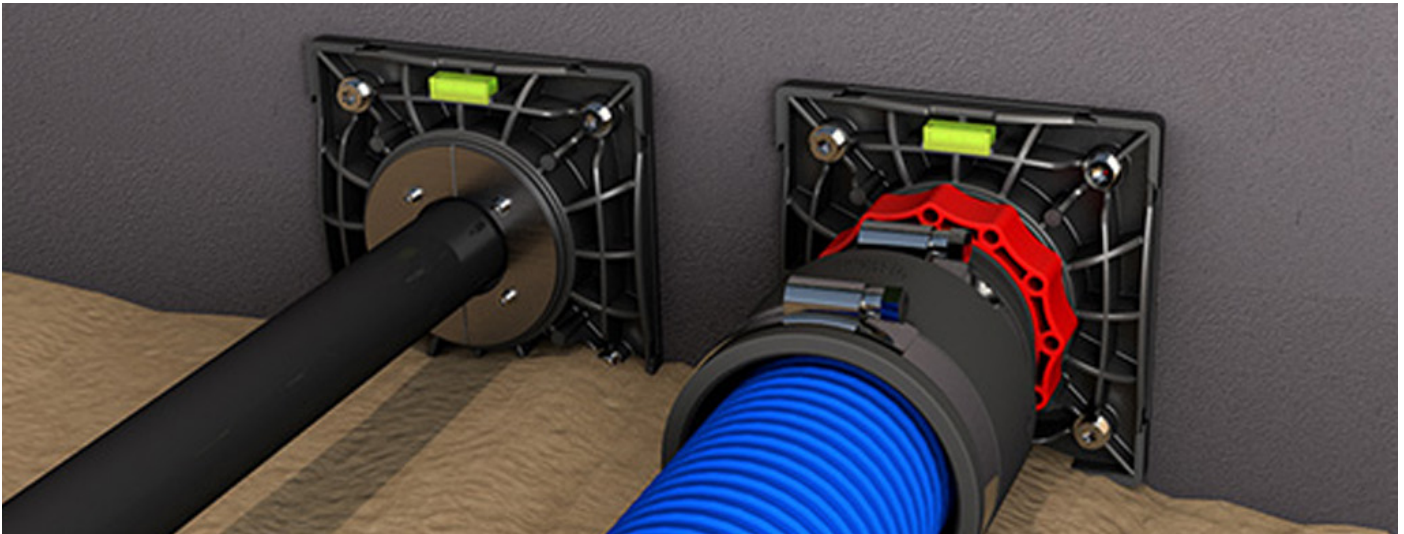
#### Umgebungstemperatur

-20°C / +40°C



**Ihre Ansprechpartner:** Gabriele Martin-Schwarz, Thierry Delchambre, Tom Frantzen





## Der Allrounder – Kunststoffflansch HSI90 DFK

Ob Bestand oder Neubau, Beton- oder Containerwand, in Verbindung mit Frischbetonverbundfolie oder Bitumen-dickbeschichtungen – **der neue Kunststoffflansch HSI90 DFK ist überall zuverlässig einsetzbar.**

Der Flansch aus glasfaserverstärktem Polyamid ist kompatibel zu den gängigen Systemabdichtungen und bietet dadurch einen einfachen Anschluss von Kabelschutzrohren oder die direkte Abdichtung auf Kabel und Rohre.

Ein weiterer Vorteil gegenüber dem bisherigen System: der HSI90 DFK ist zulässig für Kernbohrungen bis 100 mm.

Somit kann beim außenseitigen Leerrohranschluss auf der Gebäudeinnenseite mit Standard-Ringraumdichtungen gearbeitet werden.

- mit integrierter Wasserwaage
- formschlüssige Flächendichtung
- gas- und wasserdicht bis 2,0 bar
- Montage an Containerwände möglich
- geprüfte Lösung zum Einsatz bei Frischbetonverbundsystemen





**Die VISION-Serie ist die passende Lösung für die Aufputz-Verteilung.** Hier bietet f-tronic 1- bis 4-reihige Stromkreisverteiler und die dazu passenden Kommunikationsverteiler an.

## AP Kleinverteiler VISION mit Steckklemme

VISION für die Installation von Morgen

- Unkomplizierte Verteilung an Wänden
- Zur einfachen Wandaufputzmontage
- Auslieferung mit Steck- oder Schraubklemmen
- 1-4 reihige Ausführung erhältlich



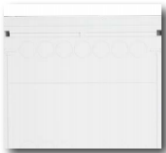
### 1 Perfekter Halt

Zugentlastungsmöglichkeiten für eingeführte Leitungen oben und unten



### 2 Großzügig

Komfortable Installation durch viel Platz im oberen und unteren Anschlussraum.



### 3 Einführungsmöglichkeiten

Rückseitige Kabeleinführungsmöglichkeiten im oberen, mittleren und unteren Anschlussraum.



### 4 Zusätzlicher Platz

12 + 2 TE je Reihe. Einfaches Ausbrechen der Abdeckung zur Nutzung der zusätzlichen 2 TE je Reihe.



### 5 Sichert ab

3 + 4-reihig standardmäßig für drei FI-Kreise vorbereitet.

## AP Kommunikationsverteiler VISION K VISION K für eine zukunftsweisende Technik

- Für die Installation von multimedialen Anwendungen (z.B.: Telekommunikation- und BK-Verteilungen)
- 3- und 4-reihige Ausführung für die Aufputzinstallation
- Integriertes Patchfeld für die Montage von Patch-Modulen
- Kunststofftrageplatte für Hardware Komponenten (z.B.: Modem, WLAN Router, Switch)
- 3-fach Steckdose
- Tür mit Lüftungsschlitzen
- Erfüllt alle Anforderungen der DIN 18015-1 bis DIN18015-4





## Einbagehäuse O-range ECON® Universal 120

### Mit universeller Anschraubfläche

Mit dem neuen Einbagehäuse O-range ECON® Universal 120 bietet KAISER maximale Flexibilität auf der Baustelle. Neben der Verdrahtung für eine gesamte Raumeinheit wird die Montage diverser An- oder Einbaugeräte ermöglicht.

Dafür wird, wenn nötig, die universelle Befestigungs- und Anschraubfläche im gewünschten Maß geöffnet und gewährt somit die saubere Montage von Einbauleuchten, Rauchmeldern u.v.m. Besonders montagefreundlich dank werkzeugloser Leitungs- und Rohreinführungen. Die Dichtungsmembranen garantieren eine dauerhafte Luftdichtheit und damit die energieeffiziente Elektro-Installation.

- Universelle Anschraubfläche für die saubere Montage von Anbaugeräten ohne zu bohren oder zu dübeln
- für individuelle runde und eckige Einbauöffnungen bis  $\varnothing$  100 mm
- luftdichte Ausführung mit Dichtungsmembranen
- werkzeuglose Leitungs- oder Rohreinführungen
- integrierte Leitungsrückhaltung der NYM-Leitungen, Selbsthemmung der Rohre
- Komplette Montage und Installation mit nur einem Schraubenantrieb
- Einbau in Fräsloch  $\varnothing$  120 mm

### Montage



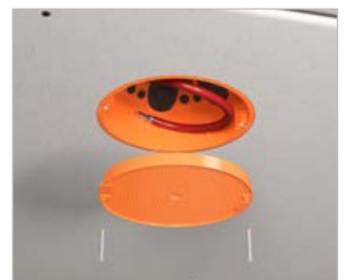
Einbauöffnung  $\varnothing$  120mm mit KAISER Bi-Metall-Fräser erstellen.



Anfasen der Einbauöffnung für die decken- bzw. wandbündige Montage mittels Cuttermesser.



Die Anschlussleitung werkzeuglos durch die elastische Dichtungsmembran einführen.



Befestigen der universellen Anschraubfläche mittels der beiden Geräteschrauben.





### Upgrade von LUXOR auf LUXORliving Einfacher Systemwechsel mit LUXORliving J4-6 Jalousieaktor

**Der neue Jalousieaktor LUXORliving J4-6 ermöglicht nun ein einfaches Upgrade der Antriebssteuerung bestehender LUXOR Systeme auf LUXORliving – ohne Neuverdrahtung.**

Der Aktor verfügt – wie die Vorgänger LUXOR 408 S und 409 S – über 8 Relaisausgänge für 4 Antriebe (Auf/Ab), 4 Eingänge zur Einzelbedienung der Antriebe (230 V) sowie 2 Eingänge für Zentral- und Gruppenbedienung (230 V).

Die Besonderheit der Eingänge ist die Unterscheidung zwischen Voll- und Halbwelle und die dadurch gegebene Kompatibilität mit vorhandenen Diodenmodulen der Wohnkomfortsteuerung LUXOR. Der Jalousieaktor LUXORliving J4-6 verfügt über die gleiche Einbaubreite wie die Vorgängergeräte.

- 4-fach Jalousieaktor LUXORliving
- Mit integrierten Eingängen für die Taster, als Ersatz für Antriebssteuerung der Wohnkomfortsteuerung LUXOR
- Ermöglicht den einfachen Systemwechsel für LUXOR-Bestandskunden auf LUXORliving
- Zum Steuern von Antrieben für Jalousien, Rollläden, Sonnen- und Sichtschutzeinrichtungen
- Manuelle Bedienung am Gerät (auch ohne Busspannung)
- LED Schaltzustandsanzeige Auf und Ab für jeden Kanal
- Die Relaisausgänge sind nicht potentialfrei oder potentialunabhängig, sondern werden von der Versorgungsspannung gespeist
- minimaler Installationsaufwand





**NEU!**

Jetzt auch für  
2,2 m Montagehöhe.

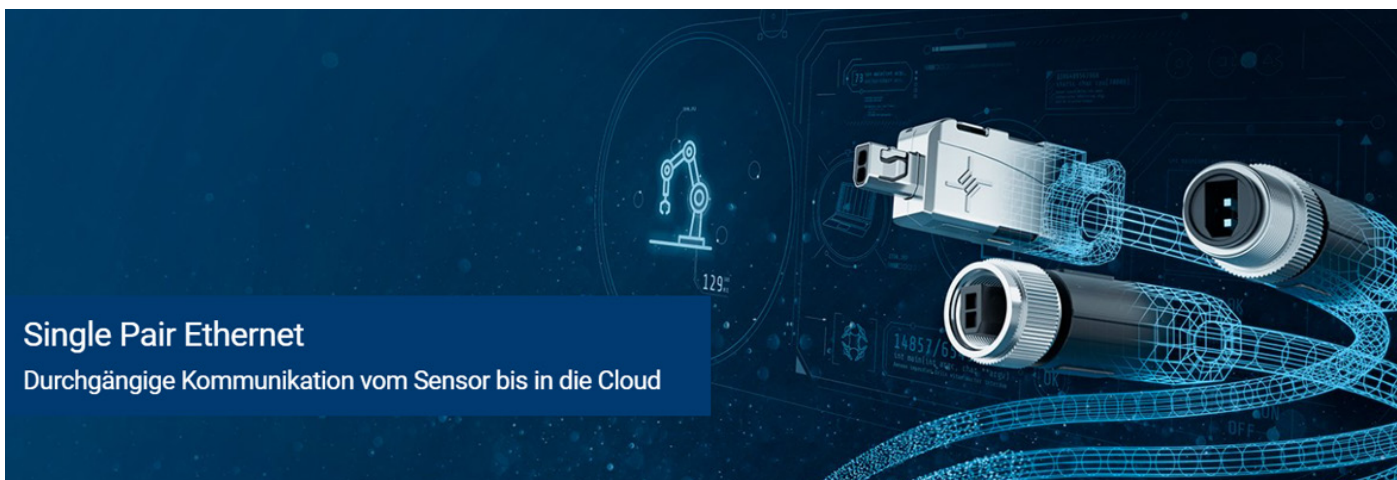
### Präsenz- und Bewegungsmelder theMura KNX So attraktiv und clever kann Vielseitigkeit sein

Die Präsenz- und Bewegungsmelder theMura KNX sind formschöne Wandmelder und eignen sich perfekt zur energieeffizienten Beleuchtungssteuerung z. B. in Korridoren, Treppenhäusern, Kellern und WCs.

#### theMura P180 2.20 KNX UP WH

- Präsenzmelder
- Rechteckiger Erfassungsbereich 170°, 16 x 10m (160 m<sup>2</sup>) bei 2,2 m Montagehöhe
- 2 Kanäle Licht und 2 Kanäle HKL
- Schalten oder Konstantlichtregelung mit Stand-by-Funktionalität (Orientierungslicht)
- Dimmbare Beleuchtung im Schaltbetrieb mit und ohne Tageslichteinfluss
- Einfacher Abgleich der Helligkeitsmessung
- Kurzzeit-Präsenz
- Wählbare Regelgeschwindigkeit
- Aurafunktion
- Szenenfunktionalität
- Integriertes Orientierungslicht (weiss)
- Integrierter Temperatursensor
- Akustikfunktion
- 2 Binäreingänge
- 6 Logikkanäle (UND, ODER, XOR)





## Single Pair Ethernet

Durchgängige Kommunikation vom Sensor bis in die Cloud

### Single Pair Ethernet in der Gebäudeautomation

Durch den Einsatz des IP Protokolls lassen sich LED-Lampen, Schalter, Sensoren, Thermostate oder Motoren für Jalousien über das lokale Datennetz und die Cloud mit dem Gebäudemanagementsystem verbinden.

Somit werden **bestehende Feldbus-Systeme durch eine durchgängige Ethernet Verkabelung abgelöst**, wodurch anwendungsspezifische Feldbus-Systeme und damit auch Gateways, komplexe Schnittstellen und unterschiedliche Protokolle entfallen.

Zudem kann mit dem IP20 Steckgesicht eine hohe Anschlussdichte erzielt werden und eine **hohe Anzahl an Geräten an das Netzwerk angeschlossen werden**.



Das Steckgesicht gemäß IEC 63171-2 ist das derzeit kompakteste Steckverbindersystem. Es **spart bis zu 50% Platz** im Vergleich zu RJ45-Schnittstellen.

- Einfache Montage dank zweiteiligem Stecker
- Klarer Farbcode zur Vermeidung von Fehlverkabelung
- Geeignet für alle marktüblichen SPE-Kabel
- Vielfach bewährte IDC-Anschlussstechnik
- Industriekonforme Stecker und Buchsen mit Rasthaken-Verriegelung aus Metall
- Bekannte Ver- und Entriegelungsmechanik wie beim RJ45-Standard

#### Technische Eigenschaften

- |                       |                          |
|-----------------------|--------------------------|
| • Steckgesicht:       | 63171-2                  |
| • Anzahl an Pole:     | 2                        |
| • Steckzyklen:        | >750                     |
| • Verbindung:         | IDC Schneidklemmkontakt  |
| • Kategorie:          | Cat. B (ISO/IEC 63171)   |
| • Datenrate:          | ≤ 600MHz                 |
| • Schutzklasse:       | IP20                     |
| • Temperaturbereich:  | -40°C bis +85°C          |
| • Verschmutzungsgrad: | 2                        |
| • Gehäuse:            | Zinkdruckguss vernickelt |
| • PoDL:               | Gemäß IEEE 802.3bu       |



**Ab sofort sind der neue Funk-Rauchwarnmelder FRM381 sowie das dazugehörige Funk-Gateway FGW310 für die Einbruchmelderzentralen der complex-Serie lieferbar!**



Das moderne Design und die kleine Bauform des Melders gestatten den Einsatz sowohl im kleineren Gewerbe- als auch im Privatgebäude. Die integrierte und helle Orientierungs-LED vereinfacht das sichere Zurechtfinden im Alarmfall. Ebenso neu ist nebst der akustischen auch die optische Alarmanzeige. Zudem ist optional eine in der Melder-Firmware vorgegebene Sprachausgabe möglich. Die Vernetzung der Melder über die Einbruchmelderzentrale erlaubt zusätzlich die Meldungsausgabe an weiteren oder allen Meldern im System.

### **Die Merkmale des Melders im Überblick:**

- Optische und akustische Alarmanzeige (optional parametrierbar mit Sprachausgabe)
- Meldungsausgabe an andere Melder im System (abhängig von der Parametrierung)
- Integrierte Orientierungs-LED (leuchtet im Alarmfall)
- 10-Jahres-Batterie (fest verbaut)
- 10-Jahres-Timer (akustische Tauschanzeige)
- Verschmutzungserkennung mit Skalendarstellung in der Parametriersoftware compasX
- Automatischer Sensortest

### **Das passende Gegenstück, das neue Funk-Gateway FGW310, glänzt mit folgenden Fakten:**

- Bis zu 4 Funk-Gateways über com2BUS an einer EMZ der complex-Serie anschließbar (bis zu 1.000 Meter absetzbar)
- Pairing von bis zu 14 Funk-Rauchwarnmeldern FRM381 je Funk-Gateway
- Kommunikation zwischen EMZ und Funk-Rauchwarnmeldern
- 4 Funk-Kanäle einstellbar (und zusätzlich ein Ausweichkanal bei Störungen)
- Integrierter Abhebekontakt

Der Melder ist gemäß EN 14604 zugelassen und kann somit auch als technischer Melder in VdS-Anlagen eingesetzt werden. Für das Funk-Gateway FGW310 ist die VdS-Zulassung beantragt.

**zum Video**



AUDIO-VIDEOTECHNIK | SYSTÈMES AUDIO-VIDÉO  
BELEUCHTUNGSTECHNIK | ECLAIRAGE  
ELEKTROINSTALLATIONSTECHNIK | SYSTÈMES ÉLECTRIQUES  
GEBÄUDESYSYSTEMTECHNIK | SYSTÈMES DOMOTIQUES  
NETZWERKTECHNIK | RÉSEAUX INFORMATIQUES  
SICHERHEITSTECHNIK | SYSTÈMES DE SÉCURITÉ



**marco zenner**

MATERIEL ELECTRIQUE & INFORMATIQUE  
ECLAIRAGE ARCHITECTURAL & TECHNIQUE

marco zenner s.à r.l.  
2b, Z.I. Zare Est  
L-4385 Ehlerange  
G.-D. de Luxembourg

Tel: 44 15 44-1 | Fax: 45 57 73  
E-mail: [contact@zenner.lu](mailto:contact@zenner.lu)  
Internet: [www.zenner.lu](http://www.zenner.lu)  
[www.smarthouse.lu](http://www.smarthouse.lu)