



marco zenner

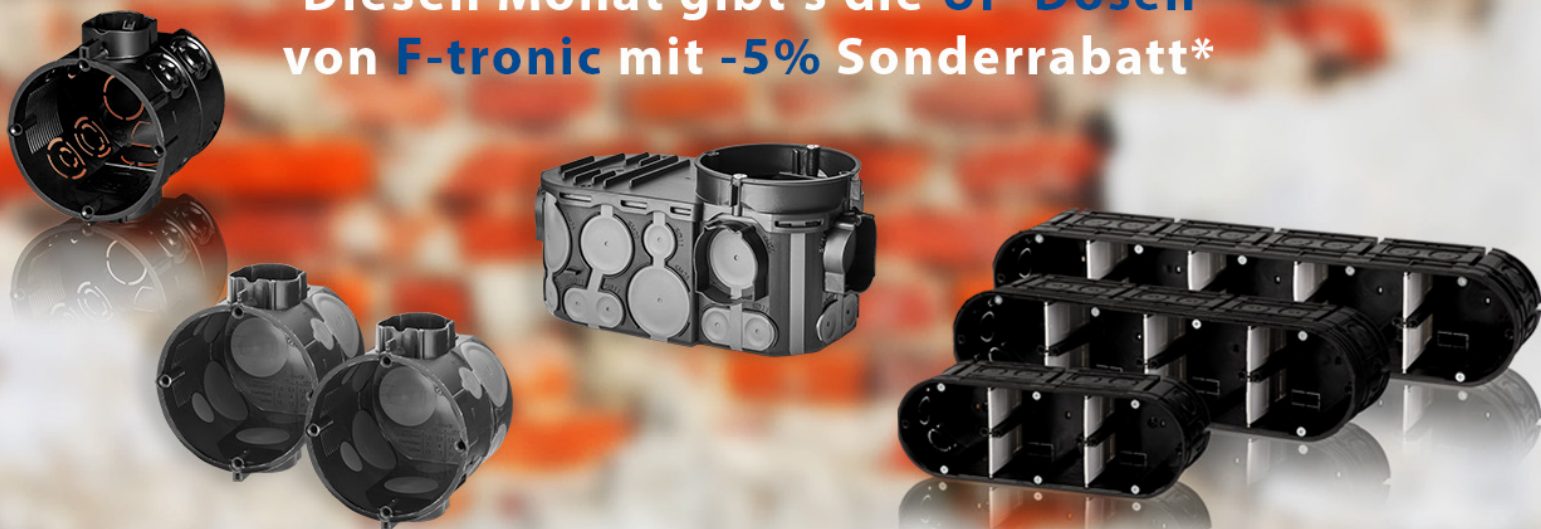
MATERIEL ELECTRIQUE & INFORMATIQUE
ECLAIRAGE ARCHITECTURAL & TECHNIQUE

Umfassendes Sortiment
für IHR HANDWERK

Die Grundlage
einer guten UP-Installation

f-tronic[®]
installing innovation

Diesen Monat gibt's die **UP-Dosen**
von **F-tronic** mit **-5% Sonderrabatt***



*Aktion gültig vom 01/10/23 - 31/10/23 auf ausgewählte Artikel. Die Stückzahl ist vorgegeben.

PRODUKTNEUHEITEN 10/2023

AUDIO-VIDEO TECHNIK
SYSTÈMES AUDIO-VIDÉO



BELEUCHUNGSTECHNIK
ÉCLAIRAGE



ELEKTROINSTALLATIONSTECHNIK
SYSTÈMES ÉLECTRIQUES



GEBÄUDESISTEMTECHNIK
SYSTÈMES DOMOTIQUES



NETZWERKTECHNIK
RÉSEAUX INFORMATIQUES



SICHERHEITSTECHNIK
SYSTÈMES DE SÉCURITÉ



Effizienz auf Höchstniveau - in Energie und Handhabung

UP Geräte-Verbindungsdose E107M25

Shop-Bestellnummer: 1177592

Anzahl: 200 Stück

- Flexibel kombinierbar mit allen UP-Dosen
- 20 und 25 mm Rohreinführung
- 4x Schraubdom und 2x Fläche für Spreizkrallenfedern

Tiefe: 65 mm

Leitungseinführung: 8

Rohreinführung M20: 13

Rohreinführung M25: 4

Halogenfrei: ja

Schutzart (IP): IP20

Material Dose: PS

Geräteschraube inkl.: nein



UP Geräte-Verbindungsdose E1072K, luftdicht

Shop-Bestellnummer: 1195980

Anzahl: 200 Stück

- Maximal luftdicht durch f5-Membran
- Steigerung der Energieeffizienz in Gebäuden
- Mehr Behaglichkeit durch Vermeidung von Zugluft
- Montagefreundlich
- Einfache Handhabung ohne Zusatzwerkzeug
- Garantierte Einhaltung des Normabstands und 2x Fläche für Spreizkrallenfedern

Tiefe: 65 mm

Leitungseinführung: 6

Rohreinführung M20/M25: 2/4

Material Dose: PP/TPE

Schutzart (IP): IP30

Geräteschraube inkl.: nein

Effizienz auf Höchstniveau - in Energie und Handhabung

UP Elektronikdose E550, luftdicht

Shop-Bestellnummer: 1177589

Anzahl: 80 Stück

- Maximal luftdicht durch neue f5-Membran
- Sechzehn flexibel belegbare Leitungseinführungen
- Sechs Rohreinführungen bis M20
- Fünf Rohreinführungen bis M25
- Steigert Energieeffizienz in Gebäuden
- Montagefreundlich
- Im Zubehör erhältlicher Trennsteg ermöglicht Stromkristrennung in der Dose

Tiefe: 67 mm

Max. Leiterquerschnitt: 4 mm²

Leitungseinführung ≤ Ø 11 mm: 16

Rohreinführung ≤ M20: 6

Rohreinführung ≤ M25: 5

Schutzart (IP): IP20

Material Dose: PP/TPE

Zubehör: inkl. Geräteschrauben



UP Gerätedose massiv

Shop-Bestellnummer: 1177750 (3-fach)

Shop-Bestellnummer: 1177751 (4-fach)

Shop-Bestellnummer: 1177752 (5-fach)

Anzahl: 50 Stück (3-fach)

Anzahl: 40 Stück (4-fach)

Anzahl: 35 Stück (5-fach)

- Äußerst massives Material, hohe Wandstärke
- Flexible Installation durch variable Trennstege

Höhe: 71 mm

Breite: 213 / 284 / 354 mm

Tiefe: 63 mm

Max. Leiterquerschnitt: 2,5 mm²

Halogenfrei: ja

Schutzart (IP): IP20

Material: PP

BRUMBERG



SOL Highbay - LED-Hallentiefstrahler

Gemacht für große und kleine Hallen. Und bessere Energie-Effizienz.

Die SOL Highbay LED-Hallentiefstrahler von Brumberg sind mit ihrer hohen Lichtausbeute von 160 Lumen pro Watt und einer nach Größe aufsteigenden Leistung von 80 Watt, 120 Watt und 160 Watt besonders für große Industrieanlagen, Fertigungs-, Produktions-, Lager- und Werkshallen geeignet.

Durch ihre standardmäßige DALI-2 Dimmung lassen sie sich an Raumanforderungen anpassen.

Zudem sind LED-Highbays langlebiger und energieeffizienter als Hallenspiegelleuchten.

Des Weiteren enthalten sie keine giftigen Stoffe wie z.B. Quecksilber. Damit sorgen sie für mehr Sicherheit am Arbeitsplatz.

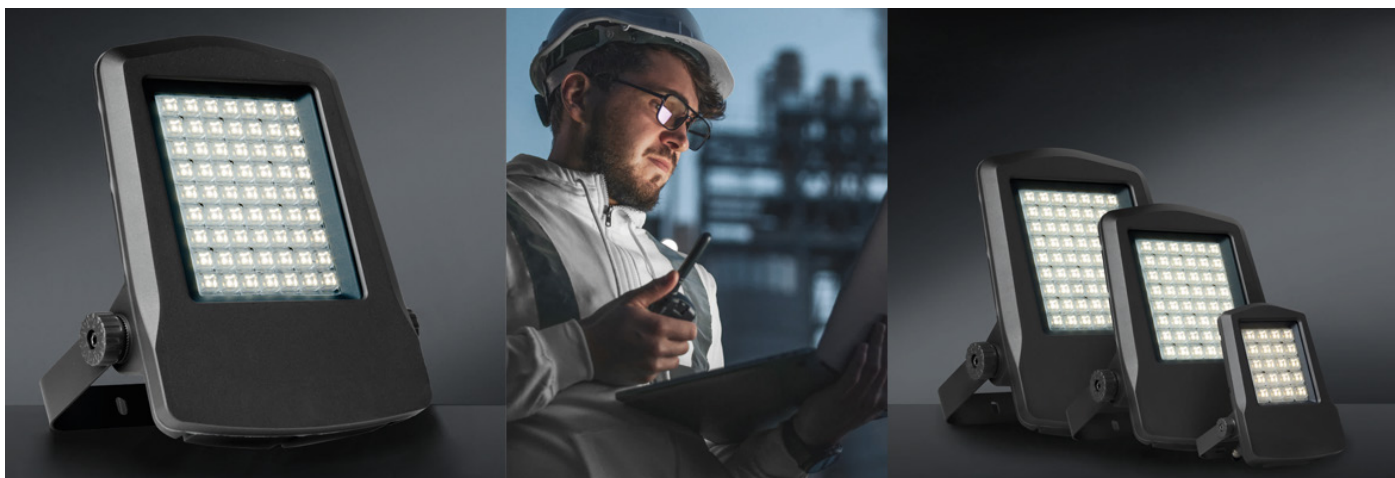
Produkteigenschaften:

- 5 Jahre Brumberg-Lichtgarantie.
- Leuchtmittel: LED
- Material: Aluminium / Polycarbonat
- Farbwiedergabe: CRI > 80
- Abstrahlwinkel: 120°
- Lange Lebensdauer: L80B50 > 50.000 h bei 25 °C.
- Hohe Lichtausbeute: 160 lm per Watt.
- Standardmäßig dimmbar: DALI-2.
- inkl. Netzgerät für 230 V-Netzspannung
- Schutzart: IP65
- Wartungsarme Beleuchtungsrealisierung
- Umgebungstemperaturbereich: -25 °C bis +45 °C.
- Lieferung: inkl. schraubbarer Befestigungsöse und Anschlussleitung 1.500 mm
- Umfangreiches Zubehör:



Ihre Ansprechpartner: Gabriele Martin-Schwarz, Thierry Delchambre, Tom Frantzen

BRUMBERG



MATRIX - LED-Fluter

Gemacht für dunkle Ecken. Und eine flexible Nutzung.

Mit den LED-Flutern MATRIX erweitern wir unser Angebot für die Außenbeleuchtung in privaten, öffentlichen und industriellen Bereichen.

Die Leuchten überzeugen mit ihrer Leistung von 20 Watt, 50 Watt und 100 Watt und einer Lichtausbeute von 140 Lumen pro Watt.

Dabei widerstehen sie auch extremen Bedingungen zwischen -25° Celsius und +50° Celsius und sind mit ihrem korrosionsbeständigen Gehäuse aus Aluminiumdruckguss gegen Witterung geschützt.

Die Matrix-Leuchten sind multifunktional einsetzbar, das heißt, sie eignet sich sowohl für die Wandmontage als auch für die Installation auf Masten (mit Zubehör). Damit eignen sie sich besonders für die Parkplatz-oder Wegbeleuchtung.

Produkteigenschaften:

- Leuchtmittel: LED
- Mehr als 140 lm/W
- Staub- und wasserdicht mit IP66
- Farbwiedergabe: CRI > 80
- Abstrahlwinkel: 100°
- Material: Aluminium / Glas
- Lieferung: inkl. Konverter zum Anschluss an 230 V-Netzspannung
- Interne Kühlstifte für optimale Wärmeableitung
- Produktlebensdauer: L80/B10, 50.000 Std. (ta: +25 °C)
- Extrem temperaturresistent zwischen -25° C und +50° C.
- Wand- und Mastmontage möglich (über Zubehör)
- Leistungsstark mit 20 W, 50 W oder 100 W.
- Korrosionsbeständiges Gehäuse aus Aluminiumdruckguss

Ihre Ansprechpartner: Gabriele Martin-Schwarz, Thierry Delchambre, Tom Frantzen



Abbildung ähnlich

Liefert sichere Power : Berker USB-C Ladedose 65 W

Nur noch ein Ladekabel für Smartphone, Lautsprecher, Computermaus und Co. Nach langem Ringen hat sich die EU auf USB Typ C als Standard-Ladebuchse geeinigt.

Der einheitliche Standard gilt ab 2024 für alle tragbaren kleinen und mittelgroßen Geräte, die sich aufladen lassen. Also zum Beispiel Smartphones, Kopfhörer, tragbare Lautsprecher, Navigationsgeräte, Smartwatches, Spielkonsolen und mehr. Auch Laptops müssen sich künftig über eine USB C-Buchse aufladen lassen, doch gilt für sie eine längere Übergangsfrist.

Somit gehört die mühsame Suche nach dem richtigen Netzteil der Vergangenheit an – und ebenso der Kabelsalat, der in vielen Wohnungen einen unaufgeräumten Eindruck hinterlässt.

Die neue USB-Ladesteckdose Typ C 65 W ermöglicht den direkten Wandanschluss ohne separates Netzteil. Damit lassen sich bald schon praktisch alle elektronischen Geräte in einem Haushalt schnell, bequem und sicher aufladen. Platziert wird die neue Ladesteckdose an einem strategisch günstigen Ort in Wohnraum, Zimmer oder Büro.

An der neuen Berker USB-C Ladedose können elektronische Verbraucher mit bis zu 65 Watt betrieben und geladen werden.

Die leicht zu installierende Dose verfügt über einen USB-C-Anschluss und nutzt den energieeffizienten Power Delivery Standard.

Erhältlich ist sie in den Berker Schalterprogrammen S.1, B.x, Q.x und K.x - in allen Farben und Materialien.





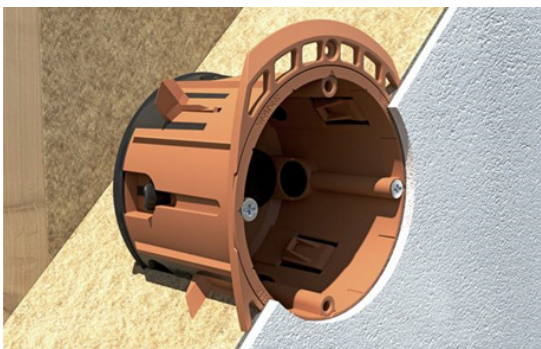
Geräte-Verbindungsdose ECON® Iso + Elektro-Installation in Holzfaser-Dämmplatten

Zukunftsfähige Gebäudetechnik muss heute neben den Anforderungen der Nutzer an Architektur und Funktion vor allem ganz konkrete baurechtliche Vorgaben erfüllen. Diese definieren u. a. den Energiestandard. Dabei gilt es, den Energieverbrauch durch höhere Effizienz zu verringern.

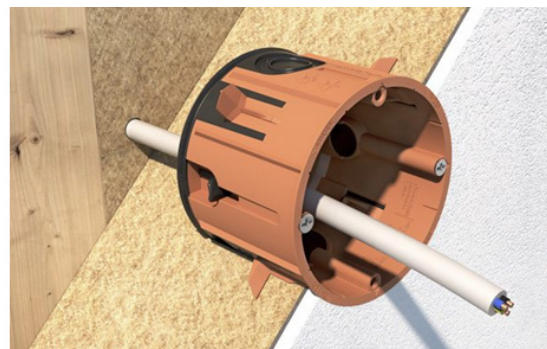
Die Geräte-Verbindungsdose ECON® Iso + ist die Lösung für die Elektro-Installation in Holzfaser-Dämmplatten. Speziell ausgelegt für die Anwendung in festen Wärmedämm- und Putzträgerplatten sorgen 4 Schwenkschneiden für eine sichere Verankerung – auch nachträglich montierbar!

Die elastische Dichtungsmembran der ECON®-Technik garantiert Luftdichtheit und ermöglicht das werkzeuglose Einführen von Rohren oder Leitungen. Somit lassen sich Schalter, Steckdosen, Sprechanlagen und vieles mehr dauerhaft sicher und wärmebrückenfrei installieren.

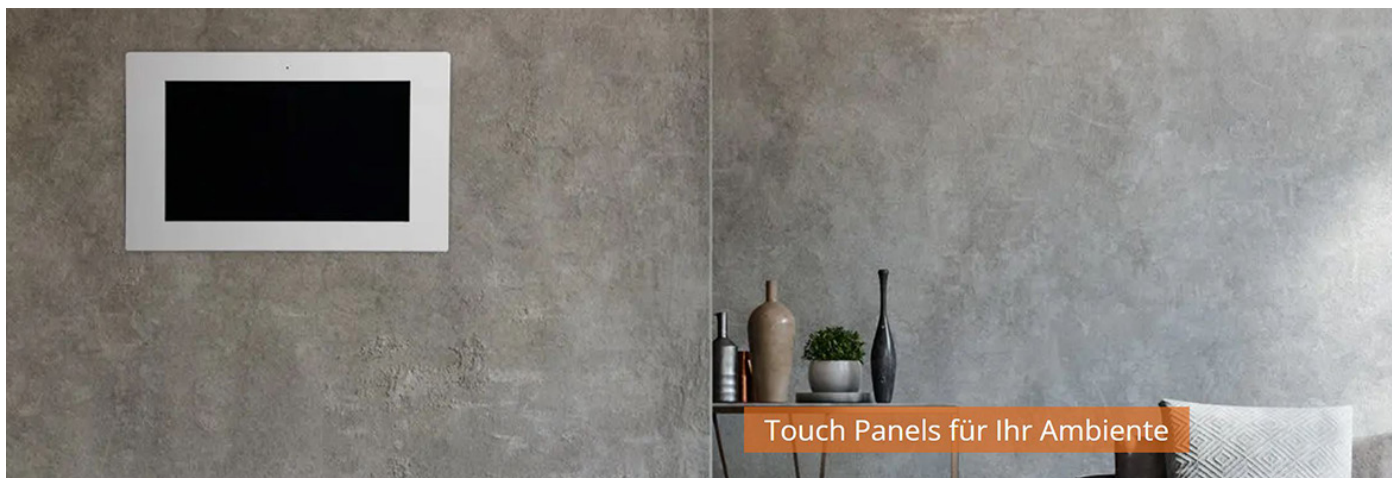
- Luftdichte und wärmebrückenfreie Elektro-Installation gemäß DIN 18015-5
- Geeignet für druckfeste Dämmplatten in Stärken ab 60 mm
- 4 Schwenkschneiden für die sichere mechanische Verankerung
- Erstellung von Kombinationen möglich



Montage in unverputzter Dämmplatte
Montagerahmen verwenden.



Montage in verputzter Dämmplatte ist selbst bei
vorhandener Leitung möglich.



tci übernimmt T2M2

Die T2M2 GmbH, ein etabliertes Unternehmen mit Sitz in Gießen, hat die Weichen für ihre Unternehmensnachfolge gestellt. Seit drei Jahrzehnten ist die T2M2 GmbH äußerst erfolgreich in der Produktion und Vermarktung von Touchpanels im Bereich Gebäudetechnik tätig.

Seit dem 01.07.2023 hat die tci GmbH die Mehrheitsbeteiligung an dem Unternehmen übernommen. Diese strategische Entscheidung eröffnet neue Möglichkeiten zur Erweiterung unseres Portfolios im Bereich Gebäudetechnik und industrieller Automation.

Im Hinblick auf die Übernahme erweitern die hochwertigen Touchpanels von T2M2 das Produktangebot der tci GmbH.

Sabine Hauch, Geschäftsführerin der T2M2 GmbH, äußert sich erfreut über die Partnerschaft: "Mit der tci GmbH haben wir einen Partner gefunden, der in Bezug auf Produktqualität und Servicequalität auf der gleichen Wellenlänge wie wir liegt."

Für unsere Kunden und Geschäftspartner ändert sich nichts Wesentliches. Die bewährten Touchpanels von T2M2 bleiben weiterhin unverändert verfügbar, und sämtliche Arbeitsplätze am Standort Gießen werden beibehalten.



2N



Der neue Zutrittskontrollleser 2N Access Unit M

Der 2N Access Unit M ist ein leistungsstarker Zutrittskontrollleser mit integrierter Funktion, der mehrere Zugangstechnologien unterstützt und nur ein einziges UTP-Kabel für den Anschluss und die Stromversorgung benötigt. **Das Gerät wurde im Hinblick auf eine einfache Installation entwickelt – und jetzt ist es sogar noch einfacher.**

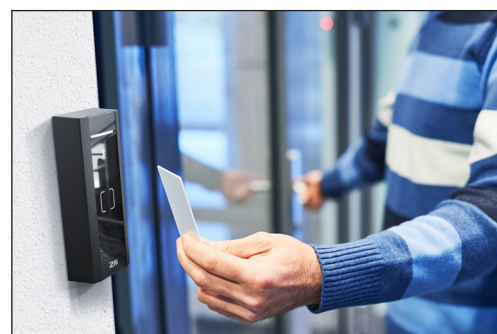
Der Zutrittskontrollleser zeichnet sich durch sein schlankes Design aus und eignet sich daher **hervorragend für Installationen in beengten Räumen**, wie beispielsweise Türrahmen an den Eingängen von Konferenzräumen.

Dank des fast **3 Meter langen Ethernet-Pigtails** könnte Ihr Installationsprozess jetzt nicht einfacher sein. Ziehen Sie es einfach durch den Türrahmen in die Decke und schließen Sie den Zutrittskontrollleser an die IP-Verkabelung an.

Dieser robuste Zutrittskontrollleser bietet Unterstützung mehrerer Zugangstechnologien in einem einzigen Gerät. Diese Optionen umfassen RFID, RFID in Verbindung mit einer mobilen Zutrittskontrolle über Bluetooth oder RFID in Kombination mit einer Tastatur für Projekte, die eine Zwei-Faktor-Authentifizierung erfordern.

2-in-1: Controller und Lesegerät: Alle notwendigen Technologien sind nahtlos in dieses kompakte Gerät integriert. Dadurch wird nicht nur die Verkabelung vereinfacht, sondern auch die Suche nach dem perfekten Installationsort für das Steuergerät überflüssig. Es funktioniert auch, ohne dass eine Kommunikation mit einem Server erforderlich ist.

Dank der Schutzklasse IP55 kann es bedenkenlos im Außenbereich installiert werden, und dank der Frontscheibe aus gehärtetem Glas behält dieser auch nach jahrelangem Dauereinsatz sein makellooses Aussehen.



Ihre Ansprechpartner: Joe Mosar, Marco Leonhardt

Bequeme Installation – weniger Verpackung

Ei Electronics verbessert Funkwarnmelder



Der Rauchwarnmelder-Hersteller Ei Electronics bietet seine Funkwarnmelder ab sofort mit integrierter Funkplatine an. Die neuen Meldervarianten mit dem Zusatz „iRF“ im Produktnamen verkürzen die Installationszeit, da das händische Einsetzen eines separaten Funkmoduls entfällt. Weniger Verpackungsmaterial schont zudem die Umwelt.

- Funk-Rauchwarnmelder Ei650iRF
- Funk-Wärmewarnmelder Ei630iRF
- Funk-Kohlenmonoxidwarnmelder Ei208iRF

„Gründe für die erhöhte Nachfrage liegen unter anderem in der Pflicht zur barrierefreien Ausstattung von Wohnräumen und dem Trend zur Anbindung von Warnmeldern an Systeme der Gebäudeautomation“, kommentiert Philip Kennedy, Geschäftsführer der Ei Electronics KG.

Vernetzung explizit empfohlen

Funkwarnmelder erhöhen grundsätzlich das Sicherheitsniveau, da ein Alarm an alle Melder im System weitergegeben wird. Besonders wichtig ist die Vernetzung von Wärmewarnmeldern. Diese lösen bestimmungsgemäß bei 58 °C und damit zu einem Zeitpunkt aus, an dem ein Feuer bereits eine gewisse Ausdehnung erreicht hat. Umso wichtiger ist in diesem Fall die frühzeitige Warnung aller Anwesenden durch eine Weitergabe des Alarms.

Kohlenmonoxidwarnmelder wiederum sind häufig in abgelegenen Gebäudeteilen wie Kellern oder Haushaltsräumen installiert. Ohne eine Vernetzung kann ihr Alarm leicht überhört werden. Das hochgiftige und geruchslose Kohlenmonoxid breitet sich jedoch schnell durch Decken und Wände auch in angrenzende Bereiche aus.

Aus diesen Gründen empfiehlt Ei Electronics explizit die Vernetzung von Wärme- und Kohlenmonoxidwarnmeldern mit den gesetzlich vorgeschriebenen Rauchwarnmeldern.

AUDIO-VIDEOTECHNIK | SYSTÈMES AUDIO-VIDÉO
BELEUCHTUNGSTECHNIK | ECLAIRAGE
ELEKTROINSTALLATIONSTECHNIK | SYSTÈMES ÉLECTRIQUES
GEBÄUDESYSYSTEMTECHNIK | SYSTÈMES DOMOTIQUES
NETZWERKTECHNIK | RÉSEAUX INFORMATIQUES
SICHERHEITSTECHNIK | SYSTÈMES DE SÉCURITÉ



marco zenner

MATERIEL ELECTRIQUE & INFORMATIQUE
ECLAIRAGE ARCHITECTURAL & TECHNIQUE

marco zenner s.à r.l.
2b, Z.I. Zare Est
L-4385 Ehlerange
G.-D. de Luxembourg

Tel: 44 15 44-1 | Fax: 45 57 73
E-mail: contact@zenner.lu
Internet: www.zenner.lu
www.smarthouse.lu