



marco zenner

MATERIEL ELECTRIQUE & INFORMATIQUE
ECLAIRAGE ARCHITECTURAL & TECHNIQUE

**Umfassendes Sortiment
für IHR HANDWERK**



PRODUKTNEUHEITEN 01/2024

AUDIO-VIDEO TECHNIK
SYSTÈMES AUDIO-VIDÉO



BELEUCHTUNGSTECHNIK
ÉCLAIRAGE



ELEKTROINSTALLATIONSTECHNIK
SYSTÈMES ÉLECTRIQUES



GEBÄUDESYSTEMTECHNIK
SYSTÈMES DOMOTIQUES



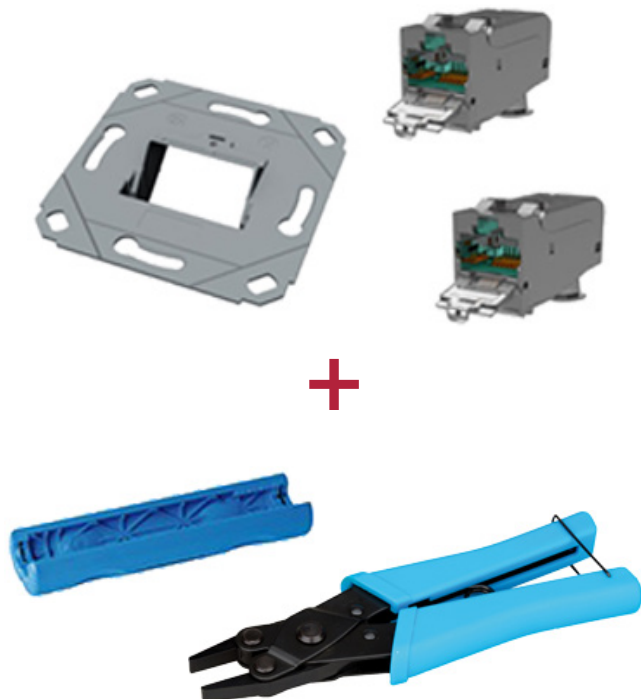
NETZWERKTECHNIK
RÉSEAUX INFORMATIQUES



SICHERHEITSTECHNIK
SYSTÈMES DE SÉCURITÉ



Paket 1



100x SET fixLink SL RJ45 Keystone Kat 6A
(Einzelbestellnummer: 1745031)

+ 1x EasyLan Abmantelwerkzeug
GRATIS dazu

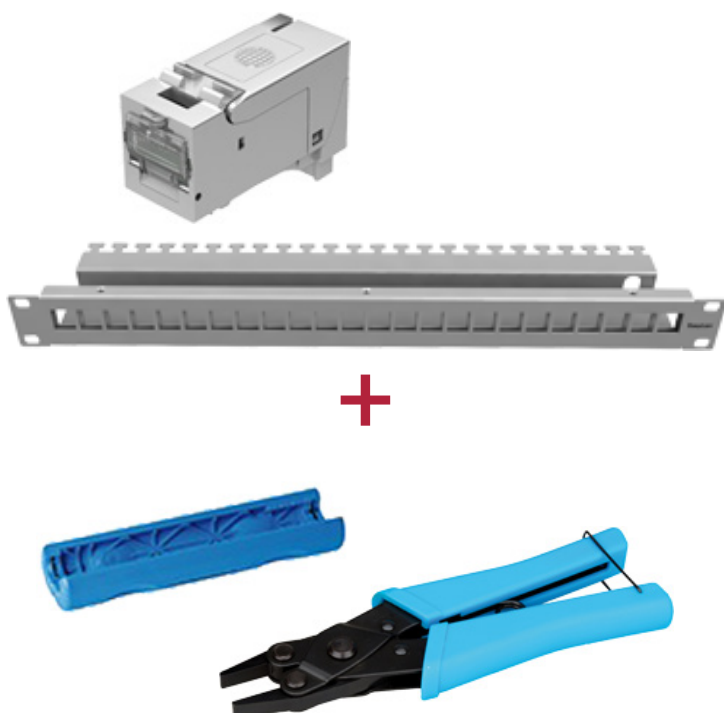
+ 1x EasyLan Parallelverpresszange für
RJ45 Module **GRATIS dazu**

Inhalt pro Set:

1x CKVD1DS &
2x CKFAK001

Bestellnummer für Paket 1: 1896428

Paket 2



144x fixLink SL RJ45 Keystone, geschirmt
Kat 6A ISO/IEC, AWG 24-22, PoE 100W
(Einzelbestellnummer: 1695160)

+ 6x EasyLan preLink/ fixLink Panel, 19",
1HE, 24x Keystone, RAL 7035
(Einzelbestellnummer: 1695169)

+ 1x EasyLan Abmantelwerkzeug
GRATIS dazu

+ 1x EasyLan Parallelverpresszange für
RJ45 Module **GRATIS dazu**

Bestellnummer für Paket 2: 1896429

BRUMBERG



LED-Panelleuchten.

Ausgezeichnetes Licht und einfache Installation.

Das filigrane Rahmendesign passt sich nahezu nahtlos und unauffällig an das Deckenbild an. Mit innovativer Leuchttechnik sorgen wir schon seit langer Zeit dafür, dass durchdachte Lichtkonzepte Menschen und Räume miteinander verbinden. Ein sehr gutes Beispiel sind die mit 11 mm ultraflachen Rasterleuchten. Dank einer Blendungsbewertung von $UGR < 19$ bieten sie eine optimale Grundbeleuchtung des Arbeitsplatzes – blendfrei, augenschonend und motivierend.

Als Einbau-, Anbau- oder Pendelleuchte überzeugen sie mit einer Lebensdauer von über 50.000 h bei 25°C, einer hohen Effizienz von ca. 141 Lumen pro Watt und einer anforderungsgerechten Auswahl von Farbtemperaturen. 3.000 Kelvin, 4.000 Kelvin oder die hochmoderne variable Farbtemperatursteuerung TunableWhite. Die seidenmatte Optik verleiht den LED-Panels ein edles Erscheinungsbild.

Produktvorteile

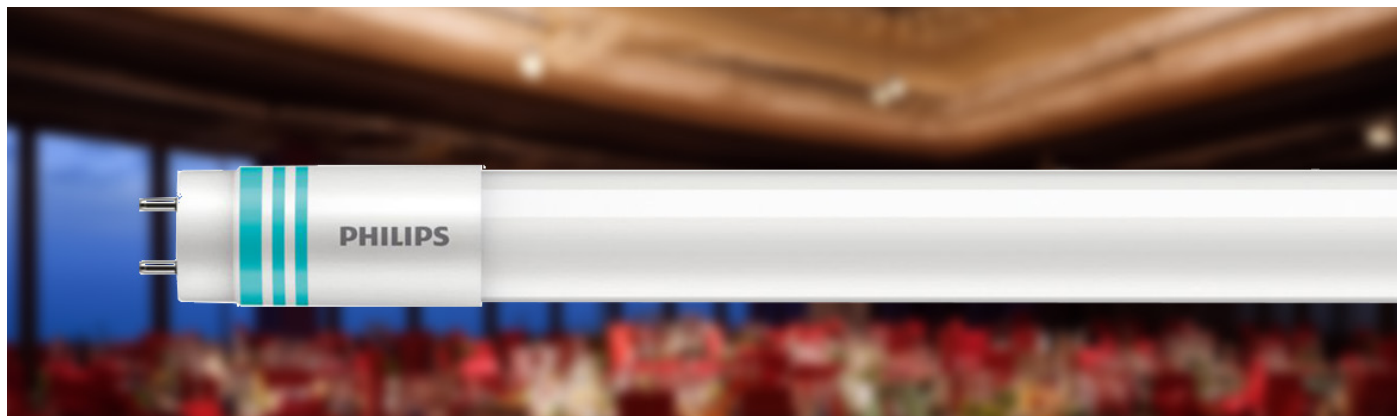
- 5 Jahre Garantie bei Anmeldung.
- In quadratisch und rechteckig erhältlich.
- Leistungsstark und blendfrei durch Mikroprismatik.
- Steckanschlussklemme zur Durchgangsverdrahtung für eine schnelle Montage.
- Übergangslose Integration ins Deckenbild.
- Lichtfarben: 3.000 K, 4.000 K oder TunableWhite.
- Hohe Stabilität trotz filigraner Bauweise.
- Umschaltbarkeit der Helligkeit.
- ASR-konform / BAP-tauglich.
- Optimales Thermomanagement.
- Hochwertiger Lightguide.
- Vergilbungsfrei.
- Notstromfähig.
- Flickerfree

Unter folgendem QR-Code finden Sie alle LED-Panelleuchten von Brumberg.

Bei den angegebenen Preisen handelt es sich um eine unverbindliche Preisempfehlung.



Ihre Ansprechpartner: Gabriele Martin-Schwarz, Thierry Delchambre, Tom Frantzen



MASTER Value LEDtube Universal T8

Die ideale LED-Röhre für den Elektroinstallateur – immer mit der richtigen LEDtube vor Ort! Die Philips MASTER Value LEDtube Universal eignet sich hervorragend als Alternative für herkömmliche T8-Leuchtstofflampen und ermöglichen erhebliche Energieeinsparungen - egal ob ein KVG/VVG oder ein EVG vorhanden ist.

MAS LEDtube VLE UN 1200mm UO 15.5W840 T8

Socket	G13 (Medium Bi-Pin Fluorescent)
Nennlebensdauer	60.000 Stunde(n)
Schaltzyklus	50.000
Beleuchtungstechnologie	LED
Referenz für Lichtstrommessung	Sphere
CE-Zeichen	Ja
EU RoHS-konform	Ja
Farbcode	840 (CCT of 4000K)
Ausstrahlungswinkel (Nom)	190 Grad
Lichtstrom	2.500 lm
Lichtfarbe	Kaltweiß (CW)
Farbtemperatur (Nom)	4000 K
Nennlichtausbeute (nom.)	161 lm/W
Farbkonsistenz	<6
Farbwiedergabeindex (CRI)	80



Auch als Variante mit der Länge 1500mm erhältlich. Hier liegt der Lichtstrom bei 3.700 lm

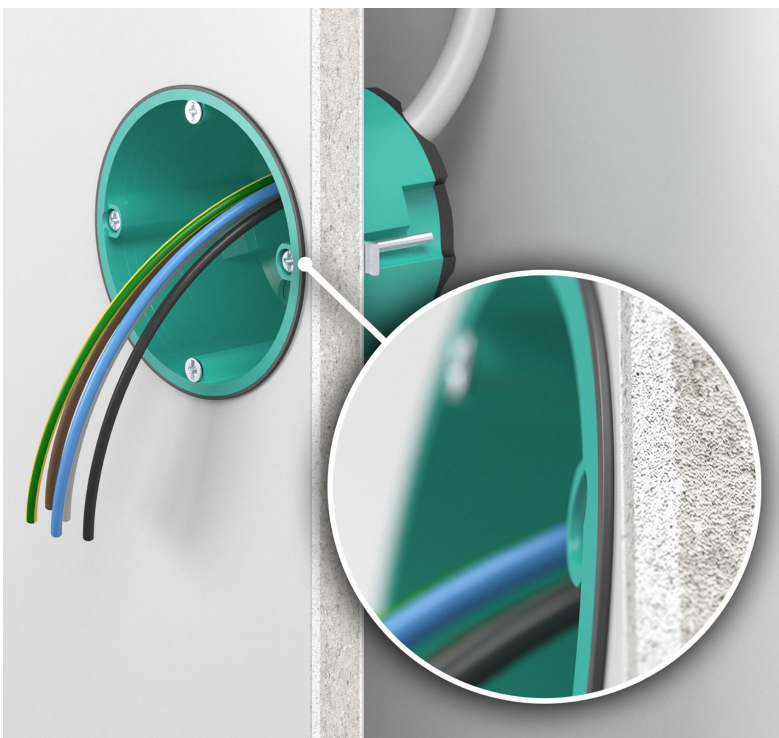


Reinraum Geräte-Verbindungsdose.

Zertifiziert nach VDI 2083. Sicherer Erhalt der Dichtheit im Reinraum.

Vermeidet zuverlässig die Übertragung luftgetragener Partikel, Viren oder Gase.

Mit der neuen Reinraum Geräte-Verbindungsdose bietet KAISER die optimale Lösung für den sicheren Erhalt der Dichtheit im Reinraum. Die beim Steinbeis-Transferzentrum STZ EURO in Offenburg nach VDI 2083 Blatt 19 zertifizierte Geräte-Verbindungsdose vermeidet zuverlässig die Übertragung luftgetragener Partikel, Viren oder Gase und erhält nachgewiesen die höchste Dichtheitsklasse (Dichtheitsklasse 7) des Reinraums.



Dank der umlaufenden Dichtlippe unter dem Halterand und der passgenau zu erstellenden Leitungseinführungen mittels des KAISER Universal-Öffnungsschneiders kann ein unkontrollierter Luftaustausch zum Schutz vor Kontamination dauerhaft vermieden werden. Die sichere Lösung - auch nach der Requalifizierungsprüfung!

- Für den Einsatz in Reinräumen im medizinischen Umfeld oder in hygienischen Bereichen
- Zum Schutz des Personals und des Produktes in Reinräumen vor Kontamination jeglicher Art (luftgetragene Partikel, Viren oder Gase)
- Für Installationsöffnungen \varnothing 68 mm
- Komplette Montage und Installation mit nur einem Schraubenantrieb



Brandschutzkanal Pyroline® Rapid PLM

Die neuen Generation der Brandschutzkanalserie PYROLINE® Rapid PLM kombiniert die Eigenschaften eines sicheren und klassifizierten Brandschutzkanals mit denen eines gewöhnlichen Elektroinstallationskanals. Das verhindert die Brandentstehung durch die Elektroinstallation und steht für flexible und dezente Lösungen – im Neubau ebenso wie bei der Modernisierung.

PYROLINE® Rapid PLM ist ein geschlossenes System aus Stahlblech mit profilierter Deckelverschlusskontur und innenliegendem Brandschutzgewebe, das im Brandfall aufschäumt und Brandlasten der brennbaren Leitungsisolierungen kapselt.

Die Installation kann direkt an Wand oder Decke sowie abgehängt auf unterschiedlichen Montagesystemen erfolgen. Nach Abschluss der Installation ist der PYROLINE® Rapid PLM äußerlich nicht von einem Elektroinstallationskanal zu unterscheiden.

Dafür sorgt eine patentierte innenliegende Verbindungs- und Dichtungstechnik. Das innovative, innenliegende Verbinder-Set verbindet und verschließt das Brandschutzkanalsystem rauchgasdicht.

Das Brandschutzsystem PYROLINE® Rapid PLM besteht im Kern aus einer Kabelwanne mit profilierter Deckelverschlusskontur und einem passenden Kanaldeckel. Bei der Installation wird der Kanal an der Wand oder auf einem Montagesystem befestigt, belegt und anschließend mit dem Deckel verschlossen.

Dieser hält ganz einfach ohne Verschraubungen, nur durch die Verschlusskontur. Das System nutzt innenliegende Verbinder, um die einzelnen Kanalsegmente miteinander zu kombinieren und abzudichten. Für die Installation ergeben sich so eine Vielzahl von Vorteilen.





Smart in black - Entdecke unser schwarzes Sortiment

Funktionalität und Design sind kein Widerspruch. So ist unser neues schwarzes Sortiment 55 elegant im Design und mit den bewährten Funktionen ausgestattet, die Sie bereits von unserem weißen Sortiment kennen. Es passt perfekt in jede Raumgestaltung und bietet Ihnen noch mehr Auswahl in der Sensorik. So wird die Farbe für Sie zur reinen Stilentscheidung.

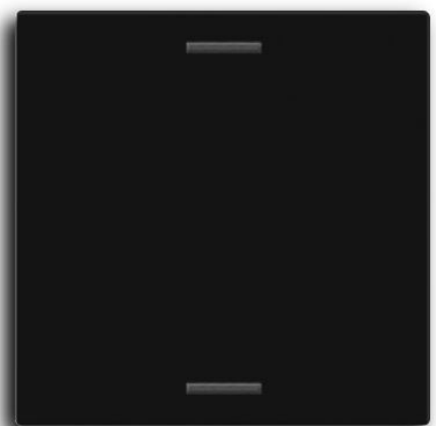
Natürlich passt das neue schwarze Sortiment 55 auch in unsere Glasrahmen 55 sowie in die gängigen Schalterprogramme führender Hersteller, wie beispielsweise Gira E2, Berker B3 & B7, Jung A550 oder Merten M-Pure.

Hier eine kleine Produkt-Übersicht. Alle Produkte sowie weitere technische Details zu den jeweiligen Produkten finden Sie unter folgendem QR-Code.



Taster 55 Light

Der Taster Light 55 ist mit vielen Tasten-Varianten erhältlich, die je mit zwei LEDs pro Tastenpaar ausgestattet sind. Die LEDs sind farblich anpassbar und auch die Helligkeit ist über Tag-/ Nacht- oder Helligkeitsobjekt steuerbar. Einzelne Funktionen oder Szenen können über einen langen / extra langen Tastendruck ausgelöst werden. Über die Mehrfach-Tippfunktion kann der Taster bis zu 4 Werte /DPTs auf gleiche oder verschiedene Objekte senden.



Ihre Ansprechpartner: Joe Mosar, Marco Leonhardt, Morgane Grébert

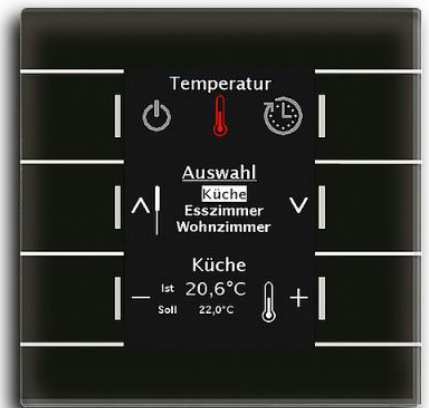


Taster Smart 55

Der Taster Smart 55 ist mit 4 mechanischen Tasten und einem aktiven Farbdisplay ausgestattet. Für jede Taste und jede Funktion lassen sich freie Text und Symbole einstellen. Über die innovative Gruppsteuerung können durch einen langen bzw. extra langen Tastendruck verschiedene Szenen oder Funktionen ausgelöst werden. Dabei ist der Taster mit oder ohne Temperatur-/ Feuchtesensor erhältlich.

Glas Bedienzentrale Smart

Die Glas Bedienzentrale Smart dient als zentrales Bediengerät und vereint eine Vielzahl an Funktionen. Insgesamt lassen sich mit den 6 Sensorflächen alle Funktionen intuitiv und komfortabel bedienen. Auf dem großen aktiven Farbdisplay werden Innen- / Außentemperatur, Temperatursollwerte, Datum / Uhrzeit, Sonnenaufgang / Sonnenuntergang, Text- und Alarmmeldungen übersichtlich angezeigt. Über die Menüfunktion lässt sich beispielsweise die Wohlfühltemperatur für alle Räume individuell einstellen oder die automatische Beschattung aktivieren. Die integrierte Astrozeitschaltuhr verfährt die Jalousie automatisch morgens auf und nach Sonnenuntergang wieder ab. Zwanzig weitere Funktionen sind über Menü und / oder Schaltuhr steuerbar.



Glastaster Plus

Der Glastaster Plus ist mit vier und acht Sensorflächen sowie mit und ohne Temperatursensor erhältlich. Die Sensorflächen sind als Tastenpaar (zweiflächig) oder Einzeltasten parametrierbar. Über eine Beschriftungsfolie lassen sich die Tasten individualisieren. Jede Sensorfläche verfügt über eine weiße/ rote LED, deren Helligkeit über ein Tag / Nacht Objekt in 5 Stufen einstellbar ist.



Alles im Blick: Monitoring-Systeme mit wachsamem Auge für KRITISche Dateninfrastruktur und Co.



Im Zeitraum 2020/2021 entstand der deutschen Wirtschaft durch Diebstahl, Spionage und Sabotage ein Schaden von über 220 Milliarden Euro pro Jahr. Sabotage rangiert dabei als drittgrößte Bedrohung für die IT-Sicherheit.

Besonders kritisch ist die Situation in Unternehmen, die zur kritischen Infrastruktur (KRITIS) gehören, wie es für Sektoren wie Energie, IT, Telekommunikation, Transport, Gesundheit, Wasser, Ernährung, Finanz- und Versicherungswesen der Fall ist. Ein Ausfall in diesen Bereichen kann zu erheblichen Gefahren für die Versorgung und Sicherheit führen. Daher sind KRITIS besonders schützenswert und erfordern umfangreiches Risiko- und Krisenmanagement.

Die IT-Infrastruktur, auch in Nicht-KRITIS-Unternehmen, ist hochsensibel und durch Faktoren wie Sabotage oder Umweltbedingungen gefährdet.

Das EMI-One System ist apra's smarte Monitoring-Komplettlösung mit vielfältigen Einsatzmöglichkeiten. Mittels Sensoren ermöglicht diese die Erfassung und Überwachung verschiedenster Umweltparameter wie Temperatur, Feuchtigkeit, Rauch usw.

Durch die Möglichkeit Schwellwerte festzulegen und Voralarmierungen auszulösen, können Störungen frühzeitig erkannt und potenzielle Systemausfälle verhindert werden. Gleichzeitig lässt sich je nach Bedarf auch der Zutritt elektronisch regeln und kontrollieren, indem beispielsweise diverse Griffsteuerungen möglich sind.



Die Konfiguration des Zutrittskontroll- und Monitoring-Systems EMI-One erfolgt schnell und einfach über eine Web-Oberfläche.

Für mehr Infos



zum Video

Ihr Ansprechpartner: Alex Berchem



hiflac

Die neue Signalgeber-Serie hiflac setzt ein Design- und Sicherheitsstatement. Der neue Designansatz mit seiner markanten Linienführung und der schlanken Silhouette folgt dem Stil der modernen Gebäudearchitektur unserer Zeit. Mit den beiden zur Verfügung stehenden Farbvarianten Verkehrsweiß und Graphitgrau kann der Endkunde ganz seiner individuellen Stilrichtung folgend seine Wahl treffen.

Die neuen Signalgeber hiflac entsprechen den höchsten Sicherheitsanforderungen – die Funkvariante hiflac F erfüllt die Anforderungen der VdS Klasse A und Home, die kabelgebundene Variante die der höchsten Sicherheitsklasse VdS Klasse C.

Innovation trifft auf modernes und zeitgemäßes Design

Technisch glänzen die Signalgeber hiflac aus dem Hause TELENOT durch ihre enorme Leuchtkraft mit 36 integrierten LEDs für eine bestmögliche optische Alarmierung. Zur akustischen Alarmierung besitzt der Signalgeber einen Druckkammer-Lautsprecher mit Tongenerator und Sprachausgabe. Der Funk-Signalgeber besitzt zwei Speicherplätze, auf die sich über einen Micro-USB-Anschluss je eine Sounddatei speichern lässt.

Hohe Benutzer- und Montagefreundlichkeit

Dank der klappbaren Federkraftklemmen kann der neue hiflac schnell und ganz ohne Werkzeug angeschlossen werden. Bei der Funkvariante entfallen aufwendige Leitungsverlegungen sowie das Durchbohren wärmeschutzoptimierter Außenwände eines Gebäudes komplett.

Smarte Sicherheitslösungen für alle Gebäudearten

Der neue Signalgeber rundet das Peripherieprogramm der mehrfach ausgezeichneten smarten Hybrid-Alarm- und Gefahrenmeldeanlagen compact easy, complex 400H und hiplex 8400H ab, wodurch vollumfängliche intelligente und anerkannte Sicherheitslösungen für alle Gebäudearten realisierbar sind.



Ihr Ansprechpartner: Alain Simon



QUBE[®] - SICHERHEITSGEHÄUSE FÜR BATTERIEN

Das Sicherheitsgehäuse des Types QUBE[®] ist für die sichere Lagerung und das Laden von unbeschädigten Batterien insbesondere Lithium-Ionen-Akkus z.B. von E-Bikes und E-Scootern oder anderen Kleinbatterien mit Kunststoffummantelung geeignet.

Im Falle einer Batteriestörung, welche sich schnell zu einem Thermal Runaway entwickeln kann, wird durch das innovative System die Batterie gekühlt. So werden Brände und deren zerstörerische Auswirkungen reduziert.

Der QUBE[®] zeichnet sich durch seine modulare Bauweise aus. Die Aufstellung mehrerer QUBE[®] Gehäuse ist angereiht und stapelbar möglich und kann verschieden erfolgen: Frei im Raum, in Nischen, etc. Die Gehäuseserie QUBE[®] gibt es in 2 verschiedenen Ausführungen: BASIS PLUS und PREMIUM.

Technische Daten

Betriebs-/Verbraucherspannung	230V / 50Hz
Stromaufnahme max.	250mA
Anzahl Schutzkontaktsteckdosen	3
Anschließbare Gesamtlast max.	3450W
Absicherung	15A
Schutzkontaktsteckdosen	
Außenmaße (HxBxT)	600 x 600* x 600 mm
Innenmaße (HxBxT)	343 x 458 x 458 mm
Gewicht	ca. 98Kg*



Einsatzbereiche - Fluchtwege/Flure in:

- Wohn- und Bürogebäude
- Schulen und Kindertagesstätten
- Gaststätten und Hotels
- Industriegebäude
- Altenpflegeheime
- Freizeit- und Tourismusveranstalter
- Verkaufsstätten
- Krankenhäuser
- Versammlungsstätten

Ihr Ansprechpartner: Alain Simon

AUDIO-VIDEOTECHNIK | SYSTÈMES AUDIO-VIDÉO
BELEUCHTUNGSTECHNIK | ECLAIRAGE
ELEKTROINSTALLATIONSTECHNIK | SYSTÈMES ÉLECTRIQUES
GEBÄUDESYSYSTEMTECHNIK | SYSTÈMES DOMOTIQUES
NETZWERKTECHNIK | RÉSEAUX INFORMATIQUES
SICHERHEITSTECHNIK | SYSTÈMES DE SÉCURITÉ



marco zenner

MATERIEL ELECTRIQUE & INFORMATIQUE
ECLAIRAGE ARCHITECTURAL & TECHNIQUE

marco zenner s.à r.l.
2b, Z.I. Zare Est
L-4385 Ehlerange
G.-D. de Luxembourg

Tel: 44 15 44-1 | Fax: 45 57 73
E-mail: contact@zenner.lu
Internet: www.zenner.lu
www.smarthouse.lu