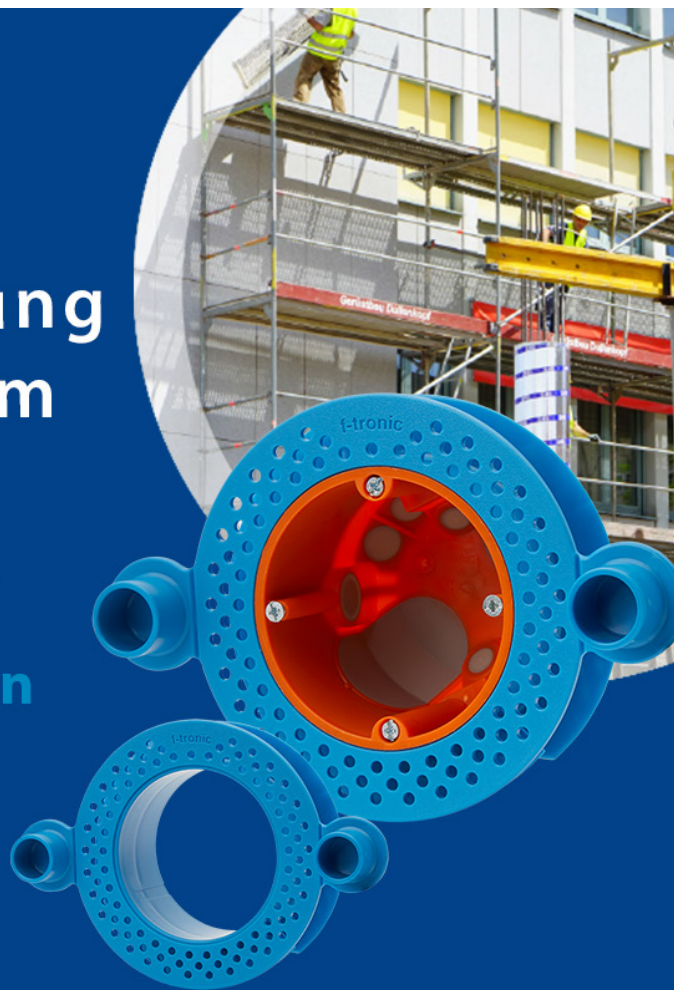


**f-tronic®**

Fachgerechte Befestigung  
von Hohlwanddosen im  
Dämmstoff  
einer WDVS-Fassade  
mit einem Preis-Rabatt von  
**15%**



Aktion gültig vom 1. Juli bis zum 31. Juli

## PRODUKTNEUHEITEN 07/2024

AUDIO-VIDEO TECHNIK  
SYSTÈMES AUDIO-VIDÉO



BELEUCHTUNGSTECHNIK  
ÉCLAIRAGE



ELEKTROINSTALLATIONSTECHNIK  
SYSTÈMES ÉLECTRIQUES



GEBÄUDESISTEMTECHNIK  
SYSTÈMES DOMOTIQUES



NETZWERKTECHNIK  
RÉSEAUX INFORMATIQUES

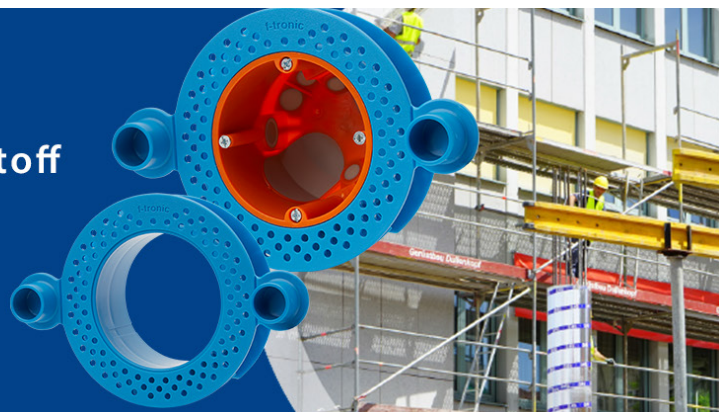


SICHERHEITSTECHNIK  
SYSTÈMES DE SÉCURITÉ



## Fachgerechte Befestigung von Hohlwanddosen im Dämmstoff einer WDVS-Fassade

mit einem Preis-Rabatt  
von **15%**



Die Thermofix Installationshülse ermöglicht die fachgerechte Befestigung einer 68mm Hohlwanddose im Dämmstoff einer WDVS-Fassade (Wärmedämmverbundsystem). Passend für alle gängigen WDVS-Dämmstoffe.

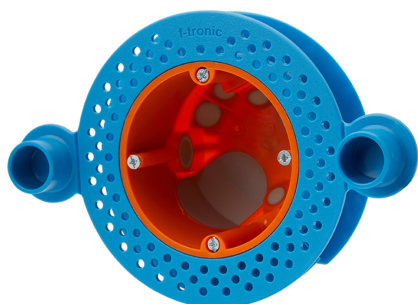
### Thermofix Installationshülse TF1

Hersteller-Referenz: 7810051

Shop-Bestellnummer: 1908681

#### Eine Verpackungseinheit enthält:

- 5 x TF1
- Empfohlener Zukauf: Luftdichte HW-Dosen E2700, E3700, E3500



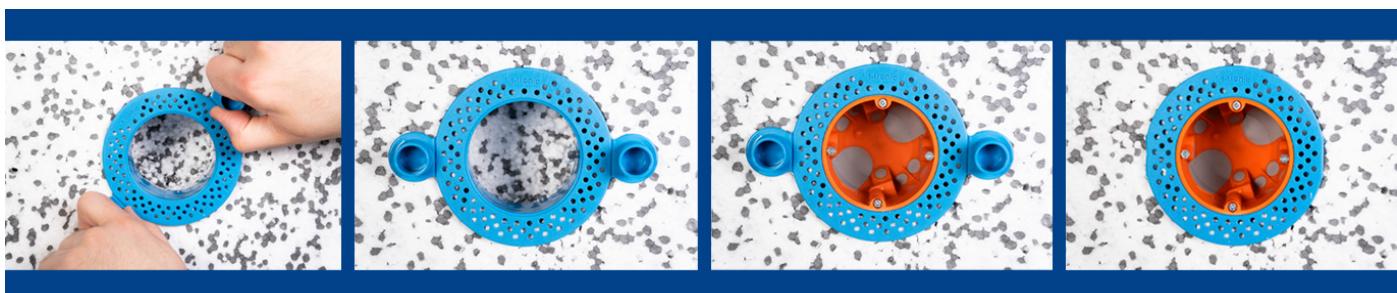
### Thermofix Installationshülsen-Set TF1-Set

Hersteller-Referenz: 7810052

Shop-Bestellnummer: 1908682

#### Ein Set enthält:

- 5 x TF1
- 5x E3700







## Decken-Aufbauleuchte SOU

Die kompakten Decken-Aufbauleuchten SOU kombinieren ein homogenes indirektes Licht im äußeren Glasring mit einem lichtstarken Downlight im Inneren der Leuchte.

Das LED-Leuchtmittel ist nicht austauschbar.

Lichtfarbe 2700K

Lichtaustritt direkt/indirekt

Schutzart: IP20

Schutzklasse I

Die Leuchte ist sowohl in einem Durchmesser von 200 mm als auch von 100 mm erhältlich. Bei beiden Varianten beträgt die Höhe 100 mm.

Beide Varianten gibt es in den Farben mattweiß und mattschwarz.



## Lombardo.

### Mastleuchte Time 180° & 360°

Lombardo Mastaufsatzleuchte  
Geeignet für den Aussenbereich  
Gehäuse aus Aluminium, in den Farben schwarz, grau, anthrazit und corten

Diffusor aus transparentem Glas, oppure Klarglas  
Die Leuchten haben Schutzart IP66 und Schlagfestigkeit IK08 5J xx7.

Lieferbar mit Ausstrahlung 360° (Bild unten links) und 180° (Bild oben rechts)

Empfohlen für die Montage auf Metallmasten Ø60.



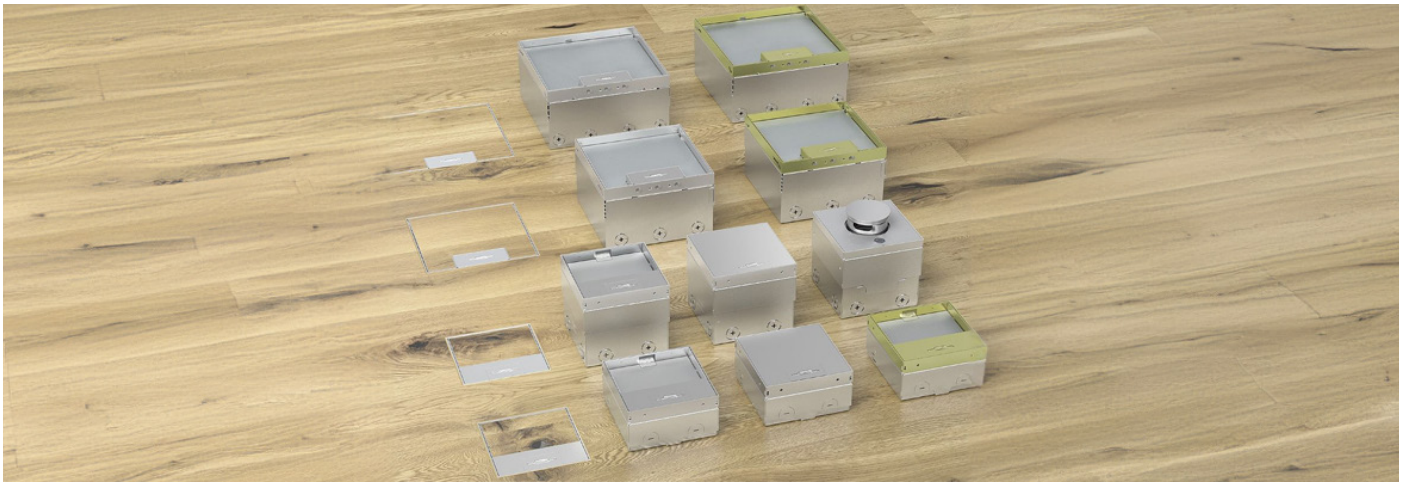
Vorverkabelt, Anschlusskabel im Lieferumfang enthalten wie folgt:

Kabel ON-OFF Version: 1m H05RN-F 2x1  
Kabel DALI Version: 1m H07RN-F 4x1

Zum Anschluss an 220-240V (Stromversorgung integriert)

In den Lichtfarben 4000K, 3000K, 2700K und 2200K in den Wattagen 26W (3000lm) und 52W (7500lm)





## UDHOME BODENTANKS UND BODENSTECKDOSEN

Für den perfekten Auftritt von Strom und Daten

Die UDHOME-Produktfamilie bringt Strom, Daten und Multimediatechnik genau dorthin, wo sie gebraucht werden. Elegant, unauffällig und robust. Die Bodensteckdosen und Bodentanks werden direkt auf dem Rohboden montiert und mit flexiblen Installationsrohren angeschlossen.

Sie integrieren sich dank ihres eleganten, unauffälligen Designs nahtlos in die Innenarchitektur. Bei geschlossenem Klappdeckel sind lediglich die hochwertigen Oberflächen aus purem Edelstahl oder massivem Messing sichtbar. Bodenbeläge aus Stein, Fliesen, Kunststoff oder Holz können problemlos in den Deckel des Systems integriert werden.

Dank ihrer stabilen Konstruktion sind sie zudem unempfindlich gegen die alltäglichen Belastungen in Wohn-, Büro- und Verwaltungsbereich.

### Die Vorteile der UDHOME-Produktfamilie im Überblick

- Maximale Flexibilität bei Montage und Bestückung
- Hochwertige Materialien und solide Verarbeitung
- Vielfältig einsetzbar
- Exakter Abschluss mit dem Bodenbelag

#### Bodentanks

Für eine große Bestückungsvielfalt und trockengepflegte Bodenbeläge sind die Bodentanks UDHOME4 und UDHOME9 die ideale Lösung.

#### Bodensteckdosen

Die zwei kleinen Bodensteckdosen UDHOME-ONE und UDHOME2 vereinen auf geringen Abmessungen von 140x140 mm elegantes Auftreten mit maximaler Flexibilität.

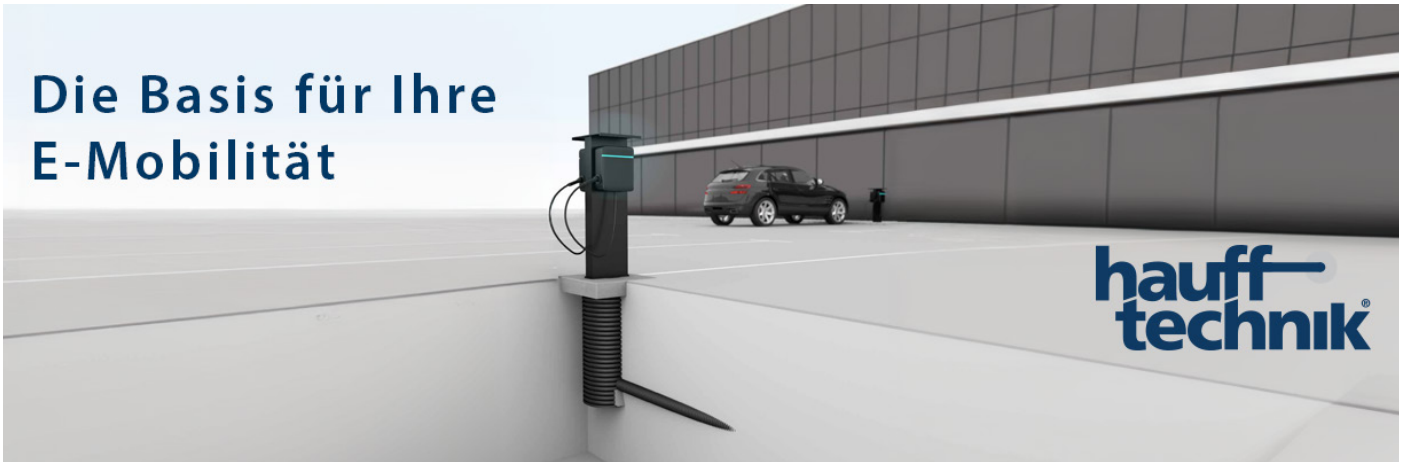
#### Designoberflächen

Tauschen Sie die Designoberflächen der UDHOME Bodensteckdosen und Bodentanks einfach aus und seien Sie so noch flexibler. Insgesamt sechs trendgerechte Dekordesigns stehen zur Auswahl.

#### Deckel mit Bürstenauslass

Noch mehr Vielfalt: Die Bodensteckdosen sind zusätzlich in einer Variante mit Bürstenauslass erhältlich – jeweils mit und ohne Bodenbelagsaussparung im Deckel.

## Die Basis für Ihre E-Mobilität



### Universelles Ladesäulen Fundament für die Installation von Ladesäulen und Ladestelen

Universelle Fundamentlösung zur Installation von Ladesäulen und Ladestelen. Befestigungsmöglichkeit auf der Polymerbetonplatte. Anschluss von Strom- und Datenkabel über eine Leerrohrverbindung.

#### Vorteile:

geringes Gewicht  
einfache und schnelle Montage

#### Lieferumfang:

1 Stück ULF mit Blindverschlussdeckel

#### Maße:

Gesamtlänge: 750 mm

Fundamentplatte: - ULF300: 300 x 300 mm,  
- ULF380: 380 x 380 mm,  
- ULF470: 470 x 470 mm

Höhe Fundamentplatte: 80 mm

Fundamentplatte Öffnung: ULF300/380: 110 mm, ULF470: 110/150 mm

Fundamentrohr (Øi): ULF300: DN 200, ULF380: DN 250, ULF470: DN 300

#### Eigenschaften:

Gewicht: - ULF300: 16 kg,  
- ULF380: 24 kg,  
- ULF470 1x110: 38 kg,  
- ULF470 1x150: 35 kg

Werkstoff: - Fundamentrohr: PE  
- Fundamentplatte: Polymerbeton





## Die kommunikative EV11.3 WALLBOX

### Einfache Bedienung

Die EV11.3 WALLBOX garantiert unkompliziertes und sicheres Laden von Elektrofahrzeugen im Privatbereich sowie auf Firmenparkplätzen. Der Ladevorgang startet automatisch nach dem Anstecken des Elektrofahrzeuges (keine Authorisierung erforderlich). Anstecken – Laden – Fertig!

Die gut sichtbare LED-Statusanzeige informiert dabei zuverlässig über alle Zustände. Der maximale Ladestrom ist über DIP-Switch in mehreren Schritten von 6A bis 16A einstellbar.

### Hohe Sicherheit

Die EV11.3 WALLBOX setzt auf hohe Sicherheit. Mit einer eingebauten DC-Fehlerstromerkennung (6mA) ist die Installation durch eine Elektrofachkraft auch in bestehende Elektroanlagen sehr einfach möglich. Für den fachgerechten Anschluss\* der Ladestation wird ein FI-Schutzschalter Typ A benötigt (kein FI Typ B notwendig).

\*lokale Anschlussbedingungen beachten!

### Temperaturüberwachung

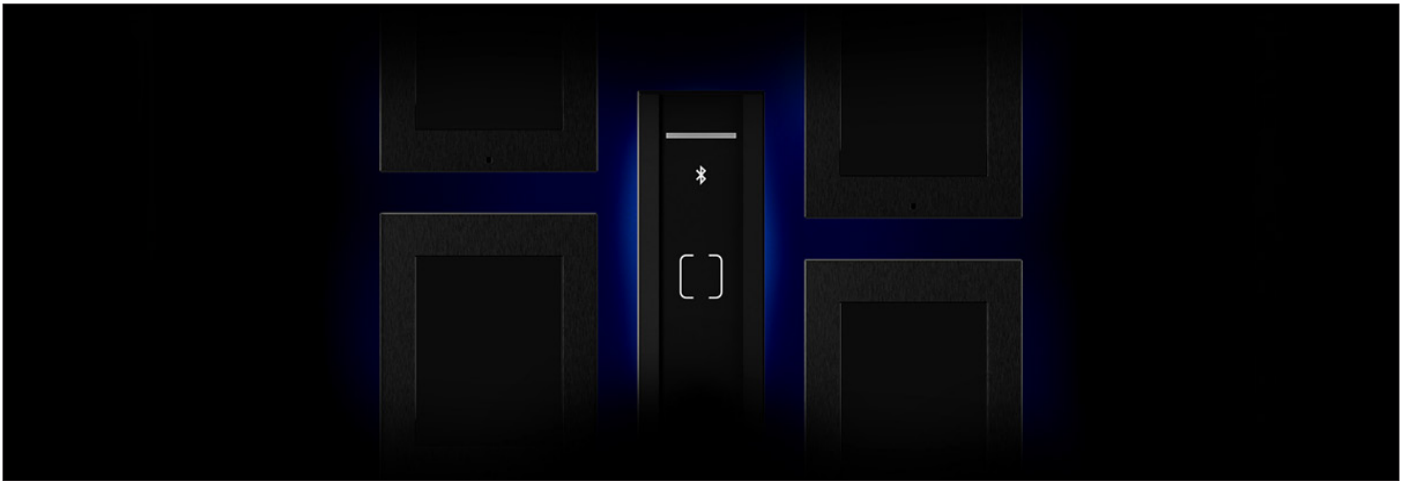
Die integrierte Temperaturüberwachung im Innenraum der EV11.3 WALLBOX schützt die Ladestation durch automatische Leistungsreduzierung bei erhöhter Temperatur.

### Die Features der EV11.3 WALLBOX sind:

- wetterfestes, robustes Gehäuse (IP44) für den Außenbereich geeignet
- bis zu 11kW Ladeleistung
- Ladekabel 5m, Ladekupplung Typ 2 mit Schutzkappe
- Phasenumschaltung über Modbus TCP
- integrierter DC-Fehlerstromsensor
- externer Freigabeeingang
- Temperaturüberwachung
- LED-Statusanzeige
- Energiezähler MID konform (optional)



**Ihre Ansprechpartner:** Marco Leonhardt, Joe Mosar, Morgane Grébert



## WaveKey für jedes Projekt

Sichern Sie sich einen Rabatt von 20% auf Bluetooth-fähige 2N Access Units und 2N IP Verso Bluetooth-Module. **Rüsten Sie das Öffnen der Tür zu einem günstigen Preis auf.**

Dieses Angebot ist bis zum 15. November 2024 gültig.

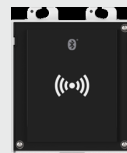


### 2N Access Unit M

Schlanker Rahmen und einfache Installation – dieser Zutrittsleser im Pfostendesign ist perfekt für schwierige Stellen wie Türrahmen.

### 2N IP Verso und 2N IP Verso 2.0 – Bluetooth-Module

Eine vollständig modulare IP-Türsprechanlage, mit der Kunden ihre Zutrittskontrolle an Eingängen auf ihre Bedürfnisse zuschneiden können: einschließlich des Hinzufügens eines Bluetooth-Moduls für einen schnellen, zuverlässigen und sicheren mobilen Zutritt.



Die zweite Generation - die 2N IP Verso 2.0 – verfügt ebenfalls über eine Full-HD Kamera und die Möglichkeit, QR-Codes zu lesen.



### 2N Access Unit 2.0

Intelligent, flexibel und kompakt. Mehrere Zutrittsoptionen (sowie der Controller und das Lesegerät) sind in einem Gerät verfügbar.

## Die Zukunft ist der mobile Zutritt: Powered by WaveKey

### Flexibel:

WaveKey-fähige Einheiten kombinieren mehrere Zutrittsmethoden in einem Lesegerät und bieten vier Zutrittsmodi: Karte, Tap-in-App, Touch und Bewegung

### Sicher:

Verschlüsselt in den Kanälen von 2N; WaveKey verwendet adaptive Algorithmen und RSSI-Signaltrendanalysen, um ein unerwünschtes Öffnen der Tür zu verhindern

### Praktisch:

Nie mehr RFID-Karten, Schlüssel oder PIN-Codes vergessen

### Schnell:

Türöffnung in nur 0,3 Sekunden mit Bluetooth-Technologie

### Zuverlässig:

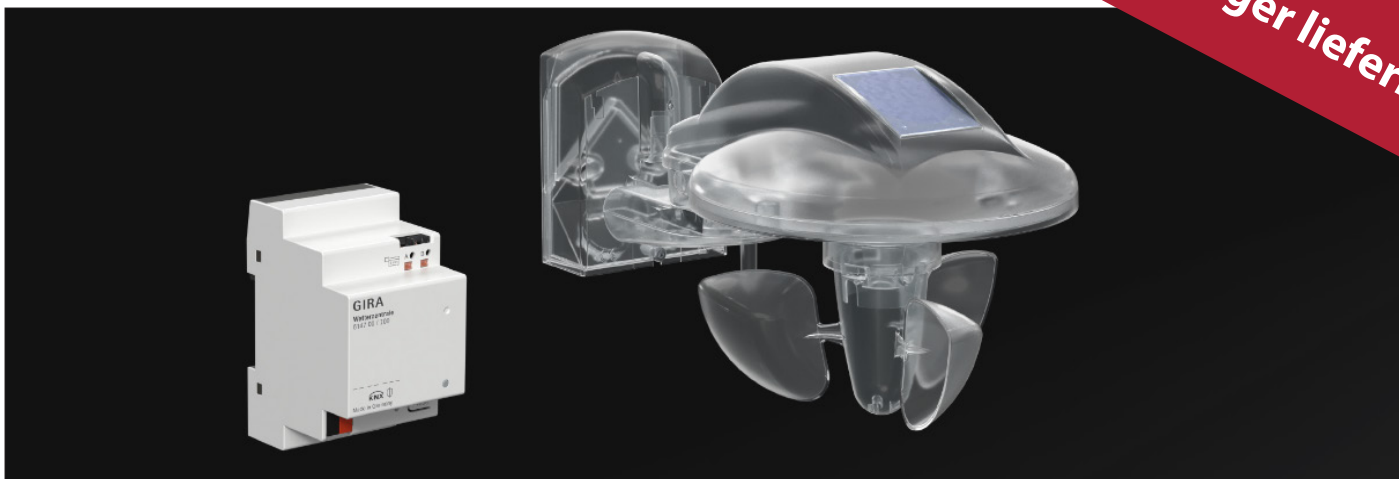
Monatelang in einer realen Umgebung streng getestet

**Ihre Ansprechpartner:** Marco Leonhardt, Joe Mosar, Morgane Grébert



Bei uns ab sofort ab Lager lieferbar!

# GIRA



## Wettersensor mit Wetterzentrale für KNX

### Lokale Wetterdaten für Komfort und Sicherheitsanwendungen nutzen.

Der Gira Wettersensor in Kombination mit der Wetterzentrale für KNX erfasst zuverlässig Temperatur, Niederschlag, Windgeschwindigkeit und Helligkeit direkt vor der Haustür und leitet sie

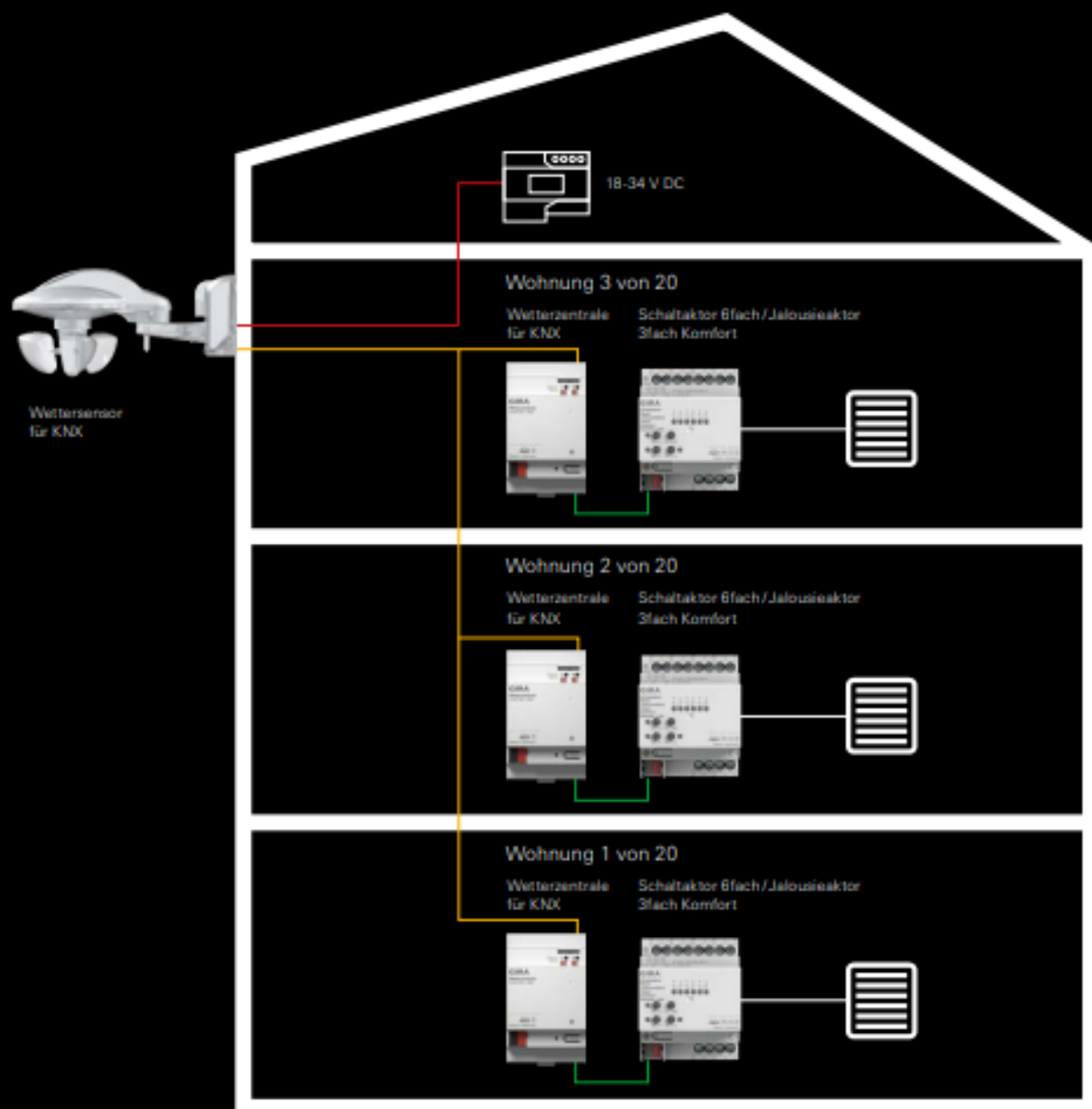
weiter in das KNX System. Die lokalen Wetterdaten können so der Automatisierung dienen:

Anhand dieser Sensordaten lässt sich das Gebäude für einzelne Funktionen gezielt automatisiert und wetterabhängig steuern. So wird beispielsweise eine wetterabhängige Regelung der Jalousien bzw. Rollläden ermöglicht, die vor Beschädigungen der Beschattungssysteme schützt und eine energieeffiziente Gebäudetechnik unterstützt. Der Wettersensor mit Wetterzentrale erlaubt es, durch drei integrierte Helligkeitssensoren bis zu acht Fensterfassaden individuell zu steuern, abgestimmt auf die jeweilige Himmelsrichtung. Ein wesentlicher Baustein im Smart Home für mehr Komfort, Sicherheit und Energieeffizienz.

Übrigens: Die Wetterzentrale und der zugehörige Wettersensor sind für Gira One vorbereitet und können zukünftig mit dem Gira Projekt Assistenten (GPA) in Betrieb genommen werden.



- 01 Gira Wettersensor für KNX
- 02 Gira Wetterzentrale (REG) für KNX
- 03 Gira Mastbefestigung



### ⊕ Highlights, Fakten und Vorteile:

Robuster Wettersensor zum Erfassen von Wind, Niederschlag, Helligkeit und Temperatur.

Automatischer Sonnenschutz für bis zu acht Fassaden durch drei Helligkeitssensoren.

Verbindung von bis zu 20 Wetterzentralen mit einem Wettersensor im Mehrfamilienhaus.

Integrierte Tag-Nacht-Umschaltung.

Die Wetterzentrale ist KNX Secure-fähig.

- Verbindung Wettersensor mit Wetterzentralen
- KNX TP
- 18–34 V DC Spannungsversorgung

## Magnetkontakte für Tür und Fenster zur sicheren Öffnungsüberwachung

### Magnetkontakt MSA-LZS

Der Magnetkontakt MSA-LZS meldet das Öffnen von Türen, Fenstern, Verteilern, Geräteabdeckungen usw.

Der MSA-LZS besteht aus 2 Reedschaltern in einem zylinderförmigen Kunststoffgehäuse und einem Rundstabmagnet (1 Schließer und 1 Öffner).

Der Rundstabmagnet (im Lieferumfang enthalten) schaltet den Reedschalter.

Bei einem Sabotageversuch durch Annähern eines Fremdmagneten öffnet der zweite Reedschalter (Öffner) und führt somit zur Alarmauslösung.

Magnetkontakt MSA-LZS bestehend aus Magnetkontakt und Rundstabmagnet jeweils mit Aufbaugehäuse und 2 Distanzblöcke 2 mm und 4 Distanzblöcke 3 mm.

Der Magnetkontakt ist für die Aufbaumontage vorgesehen.



- Anschlusskabel 4x0,14 mm<sup>2</sup> mit gleichfarbig isolierten Adern
- Anschlusskabel für LSA-Plus-Anschlusstechnik geeignet
- Umweltklasse gemäß VdS 2110 Klasse III
- Betriebstemperatur -40 °C bis +70 °C
- Schutzart IP67
- Abmessungen Aufbaugehäuse (BxHxT) 43x12x12 mm
- Kontaktbelastbarkeit 30 V / 0,1 A



AUDIO-VIDEOTECHNIK | SYSTÈMES AUDIO-VIDÉO  
BELEUCHTUNGSTECHNIK | ECLAIRAGE  
ELEKTROINSTALLATIONSTECHNIK | SYSTÈMES ÉLECTRIQUES  
GEBÄUDESYSYSTEMTECHNIK | SYSTÈMES DOMOTIQUES  
NETZWERKTECHNIK | RÉSEAUX INFORMATIQUES  
SICHERHEITSTECHNIK | SYSTÈMES DE SÉCURITÉ



**marco zenner**

MATERIEL ELECTRIQUE & INFORMATIQUE  
ECLAIRAGE ARCHITECTURAL & TECHNIQUE

marco zenner s.à r.l.  
2b, Z.I. Zare Est  
L-4385 Ehlerange  
G.-D. de Luxembourg

Tel: 44 15 44-1 | Fax: 45 57 73  
E-mail: [contact@zenner.lu](mailto:contact@zenner.lu)  
Internet: [www.zenner.lu](http://www.zenner.lu)  
[www.smarthouse.lu](http://www.smarthouse.lu)