

FROHE WEIHNACHTEN UND EIN GUTES NEUES JAHR !

*Dieses Jahr haben wir von Montag, dem 23. Dezember 2024 bis
einschließlich Freitag, dem 3. Januar 2025 geschlossen.*

PRODUKTNEUHEITEN 12/2024

AUDIO-VIDEO TECHNIK
SYSTÈMES AUDIO-VIDÉO



BELEUCHUNGSTECHNIK
ÉCLAIRAGE



ELEKTROINSTALLATIONSTECHNIK
SYSTÈMES ÉLECTRIQUES



GEBÄUDESYSTEMTECHNIK
SYSTÈMES DOMOTIQUES



NETZWERKTECHNIK
RÉSEAUX INFORMATIQUES



SICHERHEITSTECHNIK
SYSTÈMES DE SÉCURITÉ



Verpassen Sie auf keinen Fall unseren

Onlineshop-Adventskalender

Feiern Sie mit uns die schönste Zeit des Jahres – und freuen Sie sich auf tägliche Überraschungen in unserem **marco zenner Adventskalender!**

Vom **1. bis 24. Dezember** erwartet Sie jeden Tag ein neues, exklusives Aktionspaket, das hinter einem Türchen auf Sie wartet. Diese besonderen Angebote sind jedoch nur in unserem Onlineshop verfügbar*.

24 Tage, 24 Türchen, 24-mal festliche Aktionen auf ausgewählte Produkte.

Wie funktioniert's?

Einfach auf der Startseite des Onlineshops auf dem seitlichen Adventskalender-Banner auf das aktuelle Türchen klicken und das tägliche Angebot entdecken. Gefällt Ihnen das Angebot? Dann legen Sie den Artikel direkt in Ihren Einkaufswagen und sichern Sie sich die Aktion noch am selben Tag.

Jedes Türchen ist ausschließlich am jeweiligen Tag gültig!



Da unser Unternehmen **vom 21. Dezember bis zum 5. Januar geschlossen hat**, werden die Bestellungen die vom 21. bis zum 24. Dezember getätigt werden, erst ab dem 6. Januar bearbeitet. Die Aktionsvorteile bleiben Ihnen hier natürlich erhalten.

Sie haben noch keinen Zugang zu unserem Onlineshop?

Kein Problem – schreiben Sie uns gerne eine E-Mail an shop@zenner.lu, und wir richten ihn für Sie ein.

Geben Sie hierfür lediglich Ihren Namen an und die Firmen-Emailadresse, die für das Onlinekonto verwendet werden soll.

Wir freuen uns auf eine festliche Adventszeit mit Ihnen!

* Dies bedeutet, dass die Aktionen bei Bestellungen per Mail oder Telefon/Fax nicht berücksichtigt werden. Ihre Bestellung muss über den Onlineshop getätigt werden.



BONO



Die Pendelleuchte BONO verbindet modernes Design mit durchdachter Funktionalität. Jedes der eleganten Pendel ist dank der innovativen EASY-Lift-Technologie stufenlos höhenverstellbar, wodurch sich die Leuchte flexibel an verschiedene Raumgegebenheiten anpassen lässt. Mit einem Durchmesser von 250 mm und einer maximalen Höhe von 2.100 mm fügt sich die BONO harmonisch in unterschiedlichste Wohn- und Arbeitsbereiche ein.

Gefertigt aus hochwertigem Aluminium und satiniertem Opalglas, sorgt sie für ein angenehmes Raumgefühl. Das indirekte Licht verteilt sich gleichmäßig durch die opalen Glaskugeln, während ein Reflektor ein homogenes, direktes Licht

nach unten abstrahlt. Die Leuchte in edlem mattschwarz bietet eine Kombination aus stilvoller Optik und exzellenter Lichttechnik.

Zusätzlich kann die BONO durch das Zubehör CASAMBI CBU-TED Bluetooth Dimmer (Art.Nr. 6100) ergänzt werden, um eine noch komfortablere Lichtsteuerung per App zu ermöglichen. Zudem ist Sie in mehreren Varianten sowie als Stehleuchte verfügbar.

Technische Details:

- Leuchtmittel: Austauschbare LED (durch Fachkraft)
- Systemleistung: 42 W
- Lichtleistung: 4.450 lm netto (Leuchte), 5.600 lm brutto (LED-Modul)
- Lichtfarbe: 2.700 K (warmweiß)
- Farbwiedergabe: CRI 90-100
- Schutzart: IP20
- Steuerung: Dimmbar, optional mit CASAMBI-Steuerung erhältlich



Ihre Ansprechpartner: Gabriele Martin-Schwarz, Thierry Delchambre, Tom Frantzen

Lombardo.



Lula - Die zeitgenössische Laterne von Lombardo

Inspiziert von den wesentlichen Formen alter Laternen, kombiniert Lula reine, geometrische Linien, um ein Volumen zu schaffen, das hauptsächlich aus Licht besteht. Dieser Lichteffekt macht sie ideal für Außenbereiche wie Eingänge, Terrassen, Gärten und Veranden. Lula bietet mehrere Installationsmöglichkeiten: Wandmontage, Wandmontage mit Arm (150, 300 oder 500 mm) oder Bodenmontage mit Mast (H 1500 mm) oder gebogenem Stiel (H 1200 oder 2400 mm).

Mit einem Aluminiumgehäuse, das in verschiedenen Farben lackiert ist, darunter die neue Ausführung in Braunbronze, und einer Kantenbehandlung stellt Lula eine moderne Neuinterpretation der alten Laternen dar. Erhältlich mit einem flachen Polycarbonat-Diffusor für eine stärkere Lichtabgabe oder mit zylindrischem, sandgestrahltem Glas (UP-Version) für ein dezenteres Licht, schaffen beide Varianten eine einladende Atmosphäre.

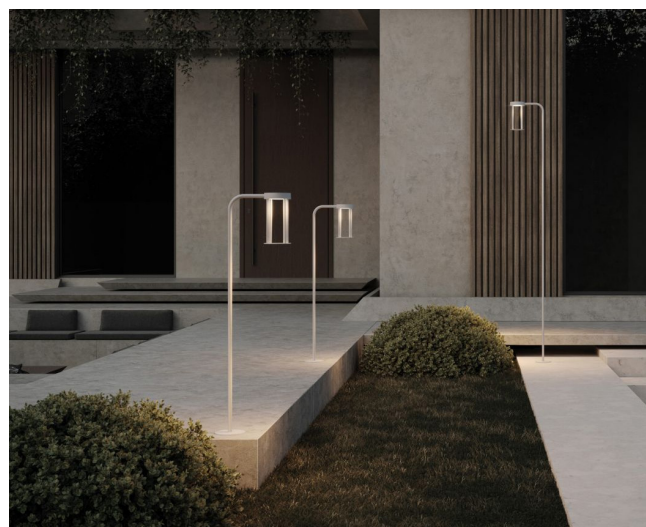
Ausgestattet mit einer dimmbaren AC-Direct-LED-Lichtquelle mit Phasenanschnitt, gibt Lula einen einhüllenden Lichtstrahl ab, der sich perfekt für eine stimmungsvolle Beleuchtung eignet. Diese moderne Laternenkollektion verleiht jedem Außenbereich einen Hauch von Eleganz und bietet eine vielseitige, hochwertige Lösung für die Beleuchtung von Gärten, Balkonen und Terrassen.

Technische Daten:

- IP65
- AC-Direkt-LED
- 12W
- 1330lm

Verfügbare Oberflächen:

- Weiß RAL 9010
- Hellgrau RAL 7044
- Dunkelgrau RAL 7021
- Corten
- Grün RAL 6003
- Braunbronze



Verfügbare LED-Temperaturen: 2200K, 2700K, 3000K und 4000K

Ihre Ansprechpartner: Gabriele Martin-Schwarz, Thierry Delchambre, Tom Frantzen



B¹ Ortbeton – 3D-Betondruck

Die perfekte Basis für die KAISER Hohlwanddosen-Installation.

Da heute Gebäude fast ausschließlich digital geplant werden, ist es nur eine logische Konsequenz, dass Computer vermehrt auch beim Bau selbst eingesetzt werden. Nach Entwicklung der 3D-Drucktechnik und großen Fortschritten in dieser Technologie zeichnet sich inzwischen auch in Europa eine Nachfrage nach gedruckten Häusern ab. Das neue Einbaugehäuse 3D-Betondruck sorgt bei der Fertigung als innovativer Platzhalter für die sichere Basis einer späteren sauberen und schnellen Elektro-Installation.

Beim 3D-Druck werden Schichten übereinander additiv aufgetragen, um das in allen Einzelheiten digital genau geplante Objekt herzustellen. Für den Hausbau wird auf der Baustelle ein Portal errichtet, von dem auf eine zuvor erstellte Bodenplatte aufträgt und so schichtweise Außen- und Innenwände hochzieht. Dabei werden exakt nach den Entwurfsplänen Aussparungen für Türen, Fenster und Elektro-Dosen berücksichtigt. In diese Aussparungen werden dann während des Druckvorgangs die neuen Einbaugehäuse 3D-Betondruck eingesetzt.

Das neue KAISER Einbaugehäuse 3D-Betondruck sorgt bei der Fertigung als innovativer Platzhalter für die sichere Basis einer späteren sauberen und schnellen Elektro-Installation.

- Rechteckige Bauform, angepasst an die Schichtstärken (Layer) des 3D-Betondrucks
- Tiefliegende Betonhalterungen
- Einbauöffnung \varnothing 68 mm mit Randversenk als Basis für KAISER-Hohlwanddosen
- Seitliche Verbindungskonturen und Sollbruchstellen zum kombinieren mehrerer „Einbaugehäuse“ im normativen Mittenabstand von 71 mm
- Aufnahme für Wasserwaage
- Seitliche Rohreinführungen
- Ebene Auflagefläche für Einbaugeräte





Die NEUE LINEA 5000 - Außenstation für Ihre Türkommunikation

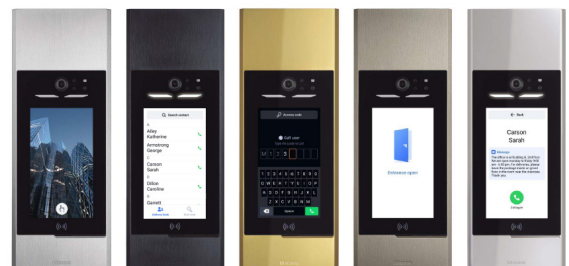
Die LINEA 5000 ist eine moderne Lösung für Zutrittskontrollen und Türkommunikation, die sowohl als App als auch über ein Desktop-Tool gesteuert werden kann – physische Konfigurationsgeräte sind nicht mehr erforderlich. Zu den innovativen Funktionen zählen die Möglichkeit zur Fernbenennung, das Teilen von Konfigurationen sowie die drahtlose oder kabelgebundene (WiFi/Ethernet) Anbindung für eine komfortable Fernverwaltung.

Die Außenstation verfügt über eine HD-Kamera mit einem Weitwinkelsensor von 5 Megapixeln und einen 7-Zoll-Touchscreen mit vertikaler Anzeige. Der Bildschirm bietet drei verschiedene Anrufmodi, passt sich automatisch an helle oder dunkle Umgebungen an und kann Nachrichten anzeigen. Das Gerät ist robust gebaut, mit einer Schutzklasse von IP65 und einem Schlagfestigkeitsgrad von IK08.

Die LINEA 5000 ist vollständig anpassbar, mit fünf edlen Oberflächenoptionen: Aluminium, Nickel, Gold, Titan und Stahl.

Für Benutzer bietet sie fortschrittliche Funktionen wie:

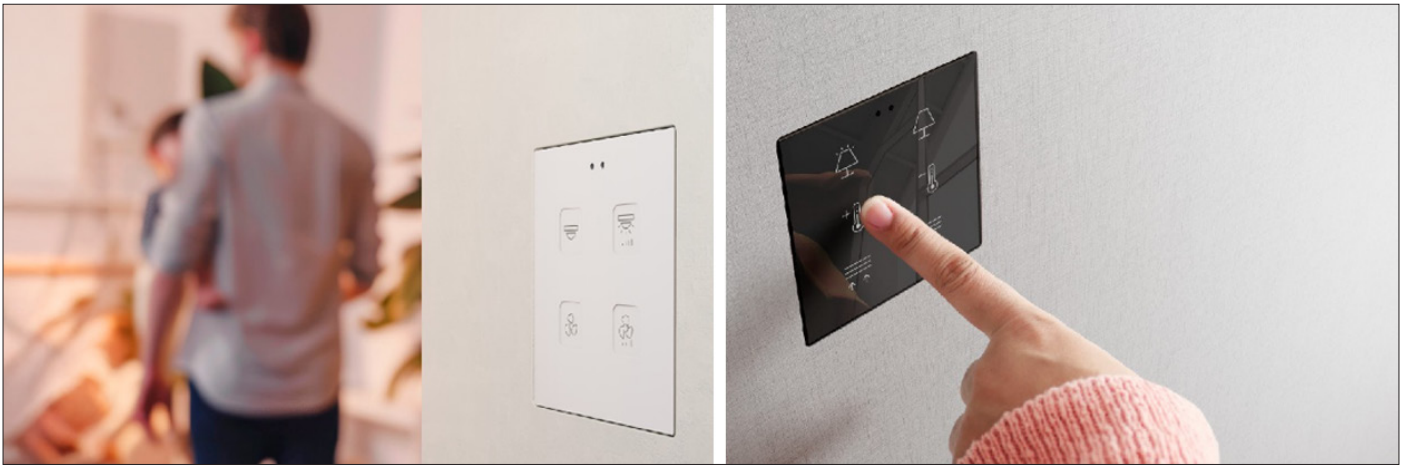
- Nachrichten hinterlassen an der Außenstation,
- Zutritt per Code, Badge oder Bluetooth,
- Einladungen für temporäre Gäste,
- Sprachführung zur Unterstützung aller Benutzergruppen.



Die intelligente Konfiguration macht physische Konfigurationsgeräte überflüssig, während ein Näherungssensor das Display automatisch aktiviert, sobald sich eine Person nähert.

Dieses durchdachte Produkt vereint Funktionalität, Eleganz und Benutzerfreundlichkeit und ist damit ideal für moderne Gebäude und individuelle Bedürfnisse.

Ihre Ansprechpartner: Marco Leonhardt, Joe Mosar



Neues Zubehör für die flächenbündige Installation: Perfekt für Interior Design

Für alle, die auf minimalistisches und elegantes Design setzen, gibt es jetzt eine spannende Neuigkeit: Das Zubehör **für die flächenbündige Montage der Modelle Z35 v2, Flat v2, Tecla und IWAC Display** ist da!

Mit diesem Zubehör wird das Design noch dezenter und fügt sich nahtlos in die Wand ein – ohne sichtbare Kanten für ein makellooses Erscheinungsbild.

Speziell für die Installation in Trockenbauwänden entwickelt, sorgt diese Lösung für ein besonders ästhetisches Ergebnis. Nachdem wir großartiges Feedback zur Einführung des Zubehörs für den Z50 erhalten haben, bieten wir diese elegante Option nun auch für weitere Modelle an:

Montageplatte für Z35 v2

Montageplatte für Tecla

Montageplatte für Flat v2 und IWAC Display

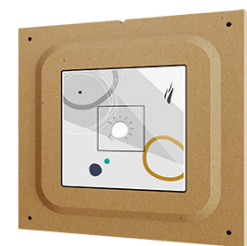
Technische Hinweise zur Montage

Die Unterputzmontage ist mit diesem Zubehörartikel in Trockenbauwänden möglich.

Der Polykarbonatrahmen des Produktes sollte vor Einbau entfernt werden.

Da nicht gewährleistet werden kann, dass der Temperaturfühler des verbauten Gerätes nach dieser Montage ordnungsgemäße Werte liefert, sollte auf einen Gebrauch des internen Temperaturwertes verzichtet werden.

Mit dieser Erweiterung bieten wir Architekten, Designliebhabern und Installateuren eine clevere Lösung für eine unsichtbare Integration moderner Technik in anspruchsvolle Raumkonzepte.





System Kompakt CL

System Kompakt CL bestehend aus:

- 1 Zugtaster mit roter LED-Beruhigungslampe und 2 m PVC-Schnur, inkl. Abdeckplatte, Abdeckplattenrahmen und Dichtsatz
- 1 Abstelltaster mit grüner Abstelltaste und LED-Erinnerungslampe - grün, inkl. Abdeckplatte und Abdeckplattenrahmen
- 1 Dienstzimmer-Anzeigeeinheit mit LED-Kontrolllampe, rot, Schallgeber und Taste mit Quittierfunktion, inkl. Abdeckplatte und Abdeckplattenrahmen
- 1 Elektronikmodul CL mit integrierter Zimmersignalleuchte, LED-Leuchte und Steuer-elektronik sowie Relaiskontakt zur Ansteuerung von Gebäudemanagement-System
- 1 Sicherheitsnetzgerät
- 1 Bedienungsanleitung



Technische Daten

Nennspannung	230 V AC
Nennfrequenz	50 Hz ... 60 Hz
Nennstrom	0,5 A
Betriebsspannung	24 V DC
Betriebstemperatur	Netzgerät max. 50 °C
Farbe	weiß, ähnlich RAL 9016 (Abdeckplatte/Abdeckrahmen)
Abmessungen	B: 71 mm H: 10 mm T: 71 mm (Elektronikmodule)
Einbaumaß	B: 86 mm H: 41 mm T: 22 mm (Netzgerät)
	T: 25 mm

AUDIO-VIDEOTECHNIK | SYSTÈMES AUDIO-VIDÉO
BELEUCHTUNGSTECHNIK | ECLAIRAGE
ELEKTROINSTALLATIONSTECHNIK | SYSTÈMES ÉLECTRIQUES
GEBÄUDESYSYSTEMTECHNIK | SYSTÈMES DOMOTIQUES
NETZWERKTECHNIK | RÉSEAUX INFORMATIQUES
SICHERHEITSTECHNIK | SYSTÈMES DE SÉCURITÉ



marco zenner

MATERIEL ELECTRIQUE & INFORMATIQUE
ECLAIRAGE ARCHITECTURAL & TECHNIQUE

marco zenner s.à r.l.
2b, Z.I. Zare Est
L-4385 Ehlerange
G.-D. de Luxembourg

Tel: 44 15 44-1 | Fax: 45 57 73
E-mail: contact@zenner.lu
Internet: www.zenner.lu
www.smarthouse.lu