

DESK STYLE

Die ergonomisch integrierte Steckdosenleiste für den Arbeitsplatz.

**BACH
MANN**

PRODUKTNEUHEITEN 06/2026

AUDIO-VIDEO TECHNIK
SYSTÈMES AUDIO-VIDÉO



BELEUCHTUNGSTECHNIK
ÉCLAIRAGE



ELEKTROINSTALLATIONSTECHNIK
SYSTÈMES ÉLECTRIQUES



GEBÄUDESISTEMTECHNIK
SYSTÈMES DOMOTIQUES

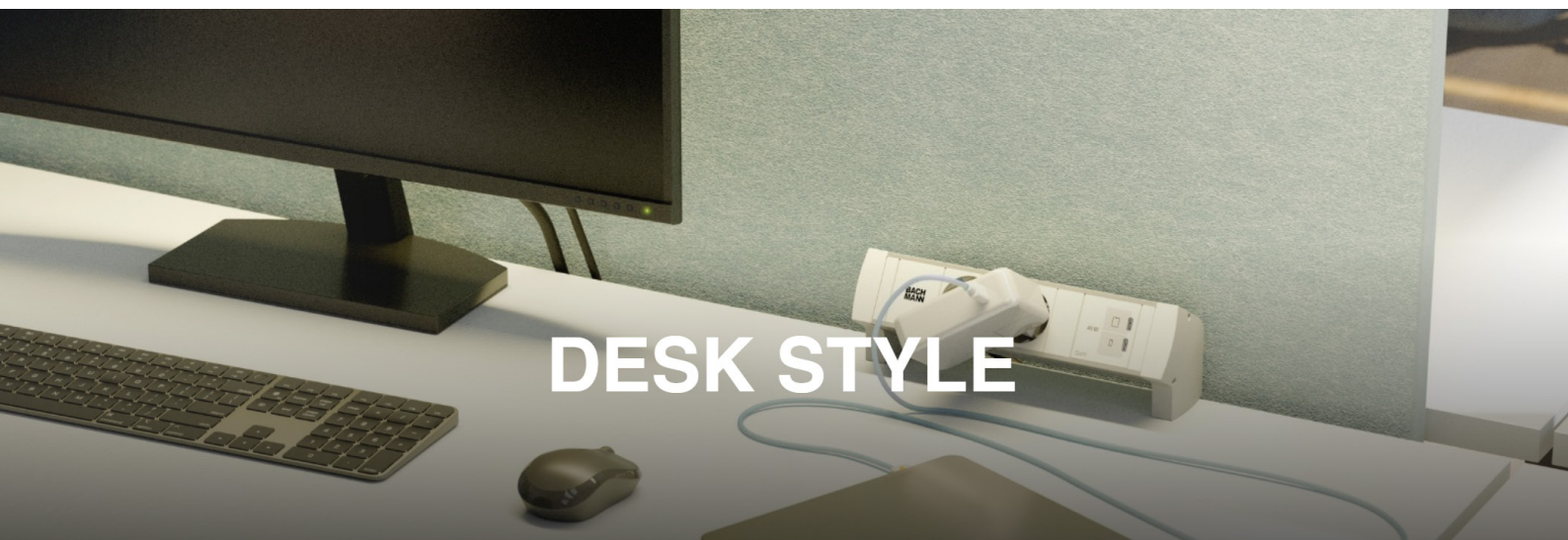


NETZWERKTECHNIK
RÉSEAUX INFORMATIQUES



SICHERHEITSTECHNIK
SYSTÈMES DE SÉCURITÉ





Fest montierte Steckdosenleiste für Büro und Home Office

DESK STYLE ist eine fest montierte Steckdosenleiste für den Schreibtisch. Sie wird direkt an der hinteren Tischkante befestigt und ergänzt Arbeitsplätze um eine klar zugängliche Stromversorgung – im Büro ebenso wie im Home Office.



Komfortabel erreichbare Steckdosenleiste für den Schreibtisch

DESK STYLE versteckt sich nicht – statt versteckter Mehrfachsteckdosen entsteht eine sichtbar platzierte Steckdosenlösung für den Arbeitsplatz. Geräte lassen sich unmittelbar anschließen, Kabel verlaufen kürzer und die Arbeitsfläche bleibt übersichtlich. Die Elektrifizierung des Arbeitsplatzes ist damit bewusst und sauber in den Tisch integriert.

Montage ohne Bohren

Die Befestigung erfolgt mit Haltewinkeln direkt an der Tischkante, ganz ohne Bohren oder bauliche Eingriffe in das Möbel. Dadurch eignet sich DESK STYLE sowohl für neue Projekte als auch für die Nachrüstung bestehender Arbeitsplätze. Wenn Raumkonzepte angepasst oder Arbeitsplätze neu organisiert werden, lässt sich die Steckdosenleiste unkompliziert demontieren und erneut montieren. Diese Flexibilität schafft Sicherheit bei der Planung und im laufenden Betrieb.

Ergonomische 45°-Neigung für komfortables Anschließen

Die im 45°-Winkel zum Anwender geneigten Steckdosen verbessern die Erreichbarkeit deutlich. Anschlüsse sind unmittelbar zugänglich, Geräte werden komfortabel verbunden und Handgriffe laufen flüssiger ab. Einstecken ist einfacher und schneller, ohne dass Umgreifen oder Bücken erforderlich ist.



Ihre Ansprechpartner: Maxime Thiébaud, Ben Godefroy



DESK STYLE - schwarz ähnlich RAL9005

- Profil: Kunststoff schwarz, ähnlich RAL 9005
- Steckdose: Kunststoff, schwarz
- Tischplattenstärke: 10-40 mm

Mit Zuleitung 0,2 m H05VV-F3G1,5 mm² | mit Installationsstecker | inkl. Haltewinkel

BM0028978	2		35°	A/C 22 W		230 x 82 x 75 mm
BM0028981	2		35°	C/C 45 W		230 x 82 x 75 mm
BM0028983	2		35°		1	230 x 82 x 75 mm

Mit Zuleitung 2,0 m H05VV-F3G1,5 mm² | mit CEE7/7 | inkl. Haltewinkel

BM0028977	2		35°	A/C 22 W		230 x 82 x 75 mm

DESK STYLE - weiß ähnlich RAL9003

- Profil: Kunststoff hellgrau, ähnlich RAL 7035
- Steckdose: Kunststoff, weiß
- Tischplattenstärke: 10-40 mm

Mit Zuleitung 0,2 m H05VV-F3G1,5 mm² | mit Installationsstecker | inkl. Haltewinkel

BM0028979	2		35°	A/C 22 W		230 x 82 x 75 mm
BM0028982	2		35°	C/C 45 W		230 x 82 x 75 mm

Ihre Ansprechpartner: Maxime Thiébaud, Ben Godefroy



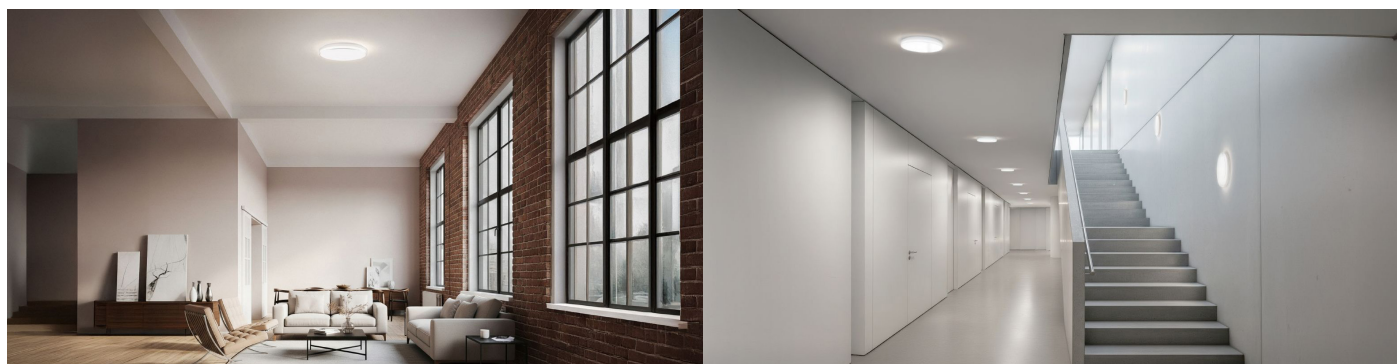
SCABRA R - Wenn schlichte Eleganz gefragt ist

SCABRA ist die ideale Wahl, wenn Sie zeitlose Ästhetik suchen. Mit ihrem Design, das an eine klassische Glasleuchte erinnert, passt sie perfekt in Hotels, Restaurants, Warteräume oder den privaten Wohnbereich. Doch im Gegensatz zu Glas überzeugt SCABRA mit der Robustheit und Leichtigkeit von hochwertigem Kunststoff. Der indirekte Lichtanteil sorgt zudem für eine dezente Deckenaufhellung und schafft so eine besonders angenehme Raumatmosphäre.



Brillante Optik, glasklarer Vorteil.

Der Beweis, dass Schönheit und Beständigkeit Hand in Hand gehen können: Der Diffusor vereint die klare, kühle Eleganz von Glas mit der Widerstandsfähigkeit und Leichtigkeit von Kunststoff. Gefertigt aus hochwertigem PMMA sorgt seine makellose Oberfläche in Echtglas-Optik für eine besonders homogene Lichtverteilung, die Blendeffekte minimiert und eine angenehme Atmosphäre schafft.



Architektur

- **Markant:** Diffusor aus Kunststoff in Glasoptik.
- **Vorteilhaft:** Indirekter Lichtanteil zur dezenten Wand- oder Deckenaufhellung.
- **Effizient:** Leuchtenlichtausbeute bis 140 lm/W.
- **Prädestiniert:** Flur, Nebenräume, Hotel, Restaurant, Warteräume, privater Bereich.

Lichtplanung

- **Gleichmäßig:** Homogene und weiche Ausleuchtung.
- **MultiLumen:** Leuchtenlichtstrom in 3 Stufen einstellbar.
- **MultiColour:** Farbtemperatur 3000 K oder 4000 K individuell einstellbar.
- **Funktional:** Mit integriertem HF-Bewegungsmelder und Lichtsensor.
- **Langlebig:** LED-Lebensdauer 100.000 h (L80).

Installation

- **Einsetzbar:** Für den Innen- und den überdachten Außenbereich.
- **Komfortabel:** Einfache, werkzeuglose Installation mittels Plug-and-Play-Stecksystem.
- **Installationsfreundlich:** Komfortable und flexible Anschlussmöglichkeit mittels zwei rückseitigen Kabeleinführungen.
- **Unkompliziert:** Seitliche Kabeleinführung vorbereitet.
- **Ideal:** Für Durchgangsverdrahtung geeignet.



OMNIA / OMNIA SMART

OMNIA / OMNIA SMART ist eine moderne Lösung für den Ersatz von MR16- und PAR16-Einbauleuchten. Die Downlights eignen sich für zahlreiche Innenanwendungen und verbinden flexible Lichtsteuerung mit einfacher Installation.

Dank der integrierten Anschlussdose für die 240V-Durchgangsverdrahtung kann die Installation schnell und unkompliziert durchgeführt werden. Die kompakte Bauform ermöglicht den Einsatz in unterschiedlichen Deckenausschnitten und erleichtert den Austausch bestehender Leuchten.

Die Lichtfarbe lässt sich direkt an der Leuchte einstellen. Je nach Anwendung kann zwischen 2700K, 3000K, 4000K und 6000K gewählt werden. Zusätzlich verfügt OMNIA / OMNIA SMART über eine Leistungsauswahl von 4W oder 6W. In Kombination mit einem Abstrahlwinkel von 60° sorgt die Leuchte für eine gleichmäßige Lichtverteilung.

Die Downlights erreichen eine Lichtausbeute von bis zu 110 lm/W und bieten mit einem Farbwiedergabeindex von $CRI \geq 90$ eine hochwertige Lichtqualität. Die Leuchten verfügen über die Schutzklasse II sowie über IK02. Die Frontseite ist nach IP65 geschützt und eignet sich dadurch auch für Feuchträume.

OMNIA SMART mit Bewegungssensor

Die Version OMNIA SMART verfügt über einen integrierten Bewegungssensor mit einstellbaren Funktionen. Der Erfassungsbereich kann zwischen 2 und 6 Metern eingestellt werden. Auch die Nachlaufzeit lässt sich individuell konfigurieren und kann auf 30 Sekunden, 3 Minuten, 10 Minuten oder deaktiviert eingestellt werden.

Die Sensorversion unterstützt außerdem den Master-/Slave-Betrieb. Dabei können ein bis zwei Sensorleuchten innerhalb einer Gruppe bis zu 200W Slave-Leuchten ohne Sensor simultan steuern.





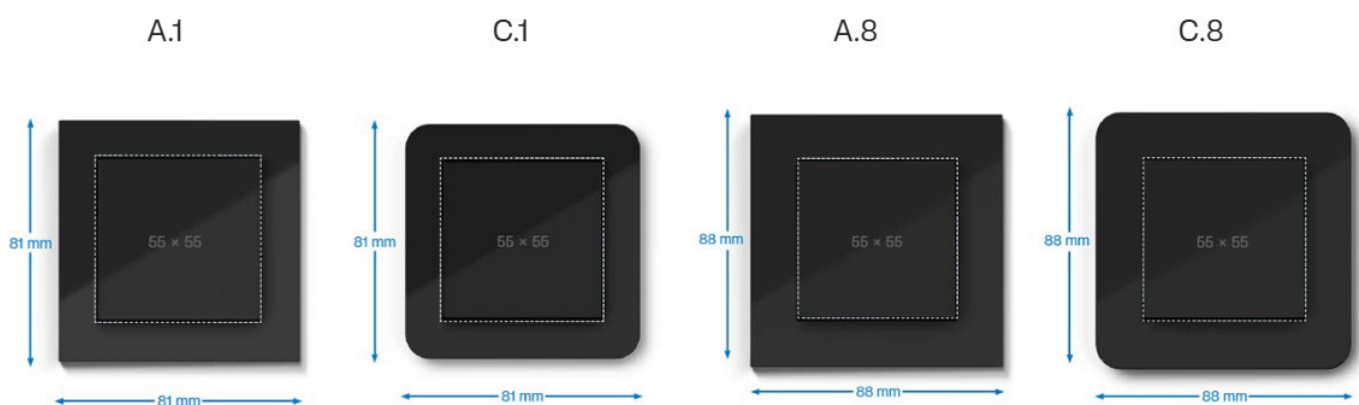
Ein Schaltersystem. Einfach besser.

Flexibel wählen, einfach installieren. Das neue Hager-Schaltersystem basiert auf einer 55 x 55 mm großen Plattform, die für jede Anwendung geeignet ist. Das Programm bietet hohe Flexibilität, reduzierte Komplexität und die gewohnte Hager-Qualität.

Vier Designlinien für jeden Stil

Die Serien A.1 und C.1 überzeugen mit einem minimalistischen Look in Schwarz oder Weiß – wahlweise matt oder glänzend. Nachhaltige Materialien und präzise Verarbeitung sorgen für eine moderne, zeitlose Optik.

Mit A.8 und C.8 bietet Hager zusätzlich elegante Premium-Ausführungen aus Aluminium, Edelstahl oder Glas. Während die A-Linien eher klare und kantige Formen betonen, stehen die C-Linien für weichere, harmonische Rundungen. So entsteht für jedes Interieur die passende Designlösung – von schlicht-modern bis exklusiv-hochwertig.



Bereit für das Smart Home

Das neue System ist vollständig auf die Anforderungen moderner Smart Homes vorbereitet. Dank Matter-Kompatibilität lassen sich Licht, Beschattung und Raumklima intelligent steuern – per klassischem Schalter, Smartphone oder Sprachsteuerung. Zusätzlich ermöglichen neue KNX Secure Komponenten eine sichere und professionelle Gebäudeautomation für Wohn- und Gewerbeobjekte.

Ihr Ansprechpartner: Maxime Thiébaud

Raytech

RAY Jolly one for all

THE EVOLUTION OF FLEXIBILITY
VERSATILE - COMPACT - ESSENTIAL



RAYJolly One for all

Der RayJolly „One for All“ von Raytech ist eine sofort einsatzbereite Verbindungslösung für Kabel mit 450-V-Verbindern. Dank des vorgefüllten, vernetzten Silikon-Gels bietet das System eine zuverlässige elektrische Isolation sowie eine sichere Abdichtung gegen Wasser und Feuchtigkeit. Die Installation ist besonders schnell und einfach, und die Verbindung bleibt jederzeit inspizierbar und wiederöffenbar.

Das System ist für anspruchsvolle Umgebungen entwickelt und kombiniert hohe technische Leistung mit einfacher Handhabung. Es eignet sich für eine Vielzahl von Anwendungen im Innen- und Außenbereich und bietet langfristige Zuverlässigkeit bei minimalem Wartungsaufwand.



Vorteile:

- IP68 Schutzart für vollständige Staubdichtigkeit und Schutz bei dauerhafter Wasserimmersion
- Vorgefülltes, vernetztes Silikon-Gel für maximale Isolation und Abdichtung
- Wiederöffenbar und inspizierbar für einfache Wartung
- UV-beständig, schimmelresistent und halogenfrei
- Keine Lagerzeitbegrenzung (No shelf life)
- Entspricht EN 50393, soweit anwendbar

Scannen Sie den QR-Code, um das Produktvideo anzusehen:



Ihr Ansprechpartner: Maxime Thiébaud



Flat RGB 70 Display

Das Flat RGB 70 Display von Zennio ist ein kompakter kapazitiver KNX-Taster im Format 70 × 70 mm, passend zu den 70 x 70 mm Rahmen der Zennio- und Jung-LS-Serie. Mit seiner ultraflachen Glasoberfläche und der individuell einstellbaren RGB-Hintergrundbeleuchtung verbindet er elegantes Design mit intelligenter Gebäudeautomation.

Das hinterleuchtete Touchpanel verfügt über einen Näherungssensor sowie einen Helligkeitssensor, wodurch sich die Beleuchtung automatisch an die Umgebung anpasst. Die Oberfläche ist vollständig frei gestaltbar und kann mit eigenen Bildern, Symbolen, Texten oder Logos individualisiert werden, die auf hochfestem Glas gedruckt werden.

Das Gerät bietet eine intuitive Raumsteuerung mit bis zu 7 Tasten und 4 Indikatorfeldern im Display. Die RGB-beleuchteten Symbole ermöglichen eine klare visuelle Rückmeldung der aktiven Funktionen.



Funktionen & Einsatz

Das Gerät ermöglicht die Steuerung von Beleuchtung, Jalousien und Szenen wie „Nachtmodus“ oder „Abwesend“. Je nach Projekt kann auch die Klima- und Raumsteuerung integriert werden. Die RGB-Beleuchtung bietet zusätzlich visuelles Feedback für Statusanzeigen und aktive Funktionen, wodurch die Bedienung intuitiver wird.

Design & Integration

Dank der anpassbaren Farben, Symbole und Layouts lässt sich das Display optimal in moderne Architektur- und Interior-Konzepte integrieren. Es eignet sich besonders für Wohngebäude, Hotels und hochwertige Gewerbeprojekte.

Ihre Ansprechpartner: Marco Leonhardt, Mark Templer



Aurelio - Touch Panel VisuControl Plus

8" KNX-Zentrale für moderne Gebäudevisualisierung

Das MDT VisuControl Plus Touch Panel ist eine zentrale Bedien- und Visualisierungseinheit für KNX-Installationen in modernen Gebäuden. Das 8-Zoll kapazitive Touchdisplay ermöglicht eine intuitive und strukturierte Steuerung aller wichtigen Gebäudefunktionen.

Die Visualisierung ist flexibel anpassbar und unterstützt eine umfassende Darstellung komplexer Gebäudeinstallationen. Dadurch eignet sich das Panel für anspruchsvolle Anwendungen im Wohn- und Zweckbau.

Neben der lokalen Bedienung ermöglicht das System auch einen komfortablen Fernzugriff und integriert sich nahtlos in moderne Smart-Building-Strukturen. Sicherheitsfunktionen wie KNX Data Secure sorgen für einen zuverlässigen Betrieb.

Hauptmerkmale

- 8" Touchdisplay, kapazitiv (1280 × 800 px)
- Visualisierung und Bedienung von Beleuchtung, Beschattung, Raumtemperatur, Status, Szenen, Multimedia, Wetterdaten und mehr
- Bis zu 500 Visualisierungsobjekte
- IP-Kamera-Anbindung
- SIP-Türkommunikation
- Logik- und Automationsfunktionen
- Zeit-, Wochen- und Astrouhr
- Fernzugriff über MDT VisuControl App
- Benutzerverwaltung mit PIN-Schutz

Ihre Ansprechpartner: Marco Leonhardt, Mark Templer

SERIE LX 30

Die SERIELX30 ist ein zertifiziertes Brandschutzsystem für elektrische Installationen, das einen zuverlässigen Feuerwiderstand von bis zu 30 Minuten gewährleistet. Es wurde speziell entwickelt, um Installationen sicher abzuschotten und die Ausbreitung von Feuer und Rauch effektiv zu verhindern.

Ein wesentlicher Vorteil des Systems ist seine hohe Flexibilität: Die modulare Bauweise ermöglicht eine einfache Anpassung an unterschiedliche Kabel- und Installationssituationen. Dadurch eignet sich die SERIELX30 sowohl für Neubauten als auch für Sanierungsprojekte.

Das System überzeugt zudem durch eine schnelle und unkomplizierte Montage, die eine effiziente Installation auf der Baustelle ermöglicht. Die kompakte Bauform sorgt dafür, dass nur wenig Platz benötigt wird, ohne dabei Kompromisse bei der Sicherheit einzugehen.



SERIE CS 90 MODUS

Die CS 90 Modus Serie ist ein modulares Brandschutz-Standgehäuse für elektrische und sicherheitsrelevante Installationen mit einem geprüften Feuerwiderstand von bis zu 90 Minuten. Das System wurde speziell entwickelt, um den Funktionserhalt kritischer Anlagen im Brandfall zuverlässig sicherzustellen.

Durch seine modulare Bauweise bietet das Gehäuse eine hohe Flexibilität und kann individuell an unterschiedliche Projektanforderungen angepasst werden. Es eignet sich sowohl für Neubauten als auch für die Nachrüstung bestehender Anlagen.

Ein wesentlicher Vorteil der CS 90 Modus Serie ist die platzsparende Konstruktion in Kombination mit einer robusten und geprüften Brandschutztechnik. Das System kann als eigenständiger geschützter Betriebsraum dienen und bietet damit eine sichere Alternative zu klassischen Technikräumen.

Die Montage erfolgt effizient durch vorgefertigte Module, die vor Ort zusammengesetzt werden können. Dadurch wird der Installationsaufwand reduziert und eine schnelle Inbetriebnahme ermöglicht.



AUDIO-VIDEOTECHNIK | SYSTÈMES AUDIO-VIDÉO
BELEUCHTUNGSTECHNIK | ECLAIRAGE
ELEKTROINSTALLATIONSTECHNIK | SYSTÈMES ÉLECTRIQUES
GEBÄUDESYSYSTEMTECHNIK | SYSTÈMES DOMOTIQUES
NETZWERKTECHNIK | RÉSEAUX INFORMATIQUES
SICHERHEITSTECHNIK | SYSTÈMES DE SÉCURITÉ



marco zenner

MATERIEL ELECTRIQUE & INFORMATIQUE
ECLAIRAGE ARCHITECTURAL & TECHNIQUE

marco zenner s.à r.l.
2b, Z.I. Zare Est
L-4385 Ehlerange
G.-D. de Luxembourg

Tel: 44 15 44-1 | Fax: 45 57 73
E-mail: contact@zenner.lu
Internet: www.zenner.lu
www.smarthouse.lu