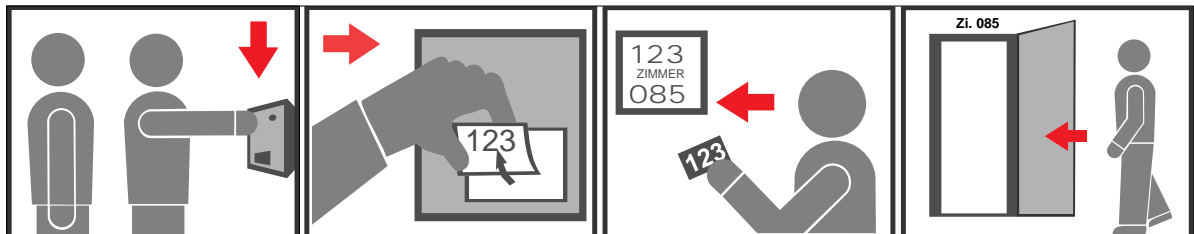


ELPAS[®]

Elektronische Informationssysteme

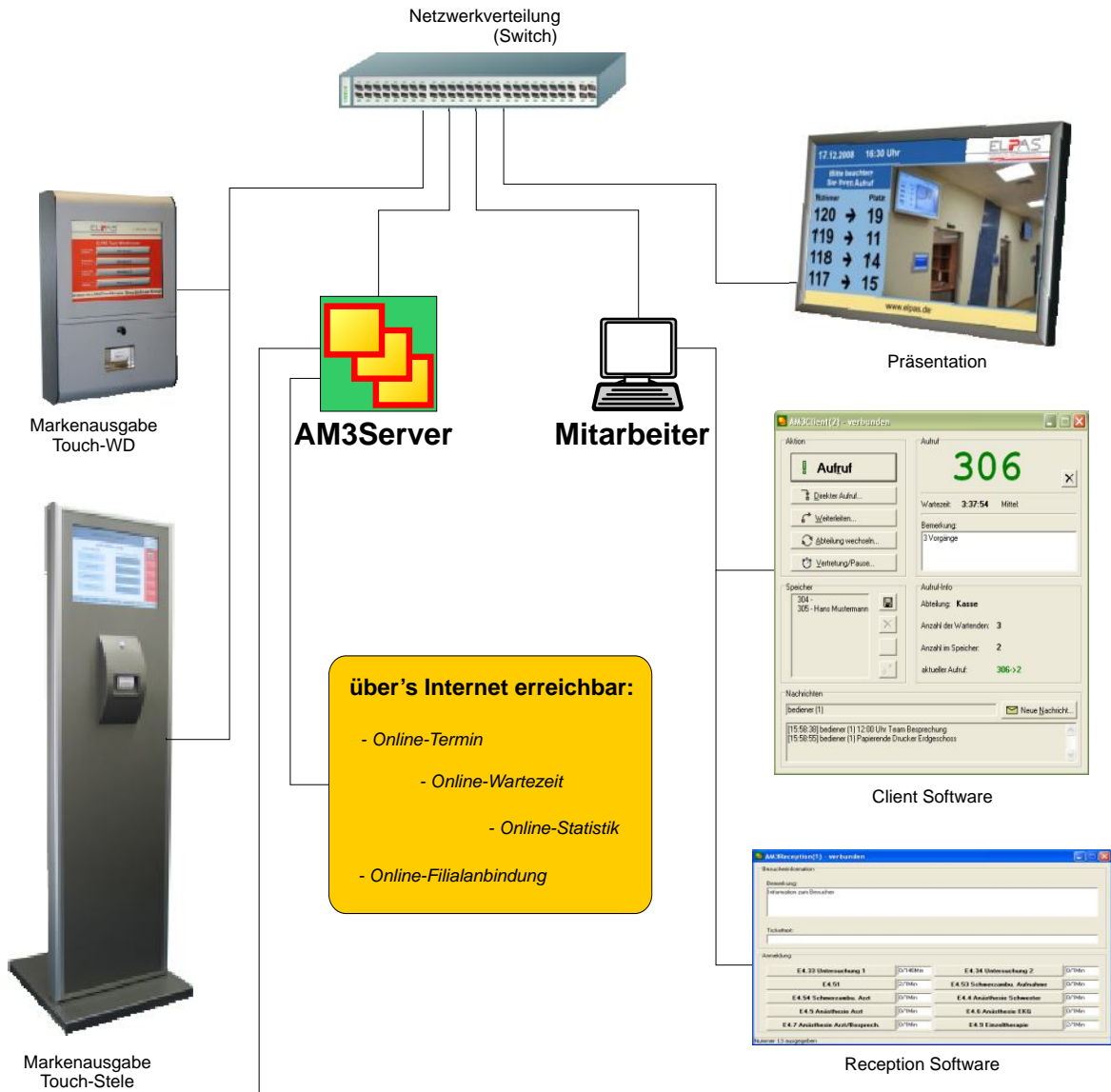


Ihr Partner in sämtlichen Fragen rund um:

**Aufrufanlagen
Eintrittssysteme
Personenleitsysteme**

Aufrufanlagen System PC AM3System
Gesamtübersicht

Übersicht Aufrufsystem



Einbinden von bestehender Hardware (ELPAS)



Aufrufanlagen System PC Übersicht

AM3System

Aufruf- / Wartemarkensystem AM3 (PC-Netzwerkversion)

Das PC-System kann in allen PC-Netzen (TCP/IP-Protokoll) mit den unten angegebenen Systemvoraussetzungen eingesetzt werden. Es ist bedienerfreundlich gestaltet, schafft Platz auf dem Schreibtisch und hat eine Vielzahl von nützlichen Zusatzfunktionen, die Ihnen die Arbeit mit ihren Kunden erleichtert.

Durch die optional erhältliche Statistikfunktion können Sie jederzeit feststellen, wie die Besucherströme in ihrem Haus verlaufen, mit der Möglichkeit dementsprechend darauf zu reagieren. Das heisst, entweder mehr Personal oder die Verlegung von Pausenzeiten. Sie haben mit dem PC-System ein System an der Hand, um auf räumliche oder strukturelle Veränderung schnell und unkompliziert reagieren zu können.

Drucker, Anzeigen und Tischbediengeräte aus dem System 10 können problemlos ins PC-System integriert werden.

Sie können Ihre Anlage jederzeit um weitere Funktionen erweitern, wie z.B. Online-Terminvergabe, Anzeige der Wartenden im Internet, Nachrichten an die angeschlossenen Bildschirme versenden, Inforuf (Notruf) u.v.m.

Für eine entspannte Atmosphäre in Ihrem Wartebereich sorgen verschiedenste, leicht zu ändernde multimediale Inhalte auf den Anzeigebildschirmen (Werbung, Video, Bilder, Webseiten, HTML-Dokumente, TV-Streaming, Flash, RSS-Feeds, DVD).



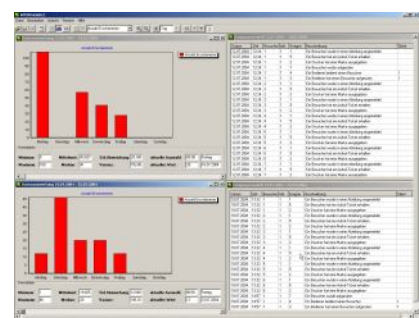
AM3Client



Aufrufanzeige



Markenausgabe
Rezeption



Statistik

| | |
|----------------|---|
| Optionen: | <ul style="list-style-type: none"> - Ansteuerung von LCD Bildschirmen - Einblenden von Videos / Bildern - News Ticker / RSS-Feeds - Web Texte (Senden von Informationen an ein oder mehrere Displays) - Eintrittssystem (ETS) - Statistische Auswertungen - Kartenleser für Markenausgabe - Fernwartung - Nachrichtenversand - Fallarten mit Auswertung - Online Wartezeit / Anzahl der Wartenden - Markenausgabe Rezeption - Inforufsystem - WEB Terminsystem (Intranet / Internet) - WEB Wartezeit (Intranet / Internet) - WEB Status - WEB Schwellwerte - WEB Druckersteuerung - WEB Texte (Senden von Informationen) - WEB Administration |
| Betriebssystem | <ul style="list-style-type: none"> - WIN 2000 / XP / Vista / Win 7 / 2008 |
| PC | <ul style="list-style-type: none"> - Netzwerk (TCP/IP) - min 512 MB RAM - 1 GB freier Festplattenspeicher (für Präsentationen auf den Anzeigen entsprechend der verwendeten Medien auch mehr) - min. 1GHz CPU - Grafikkarte mit Hardware Videounterstützung empfohlen |
| Einsatzbereich | System 10, PC-Aufrufsystem |

Aufrufanlagen

System PC Optionen

AM3-Optionen

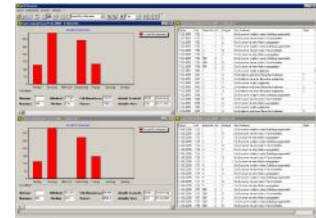
AM3Statistic (Anonym / Erweitert)

Anonym (keine Einzelplatzauswertung):

Diese Option ermöglicht es dem AM3Server Daten zu statistischen Zwecken aufzuzeichnen, u.a. Anzahl Wartender, mittlere Wartezeit, Systemlast. Die Software AM3Statistic benötigt diese Option als Voraussetzung dafür, dass Daten empfangen und aufgezeichnet werden können.

Erweitert (Einzelplatzauswertung):

Im Gegensatz zur Statistik-Option Anonym erlaubt es die Erweiterte Statistik das personalisierte Aufzeichnen von Daten. Es können so genauere Auswertungen durchgeführt werden. Die einfache Statistik-Option ist deshalb verfügbar, da es manchmal wünschenswert ist und/oder nur anonyme Aufzeichnungen erlaubt sind.



Statistic

Terminplanung

Das AM3System bietet Ihnen die Möglichkeit über die Option Terminplanung Ihre Besucher mit einem Termin im Aufrufsystem einzureihen. Dies geschieht vollständig Web-basiert. Es gibt keine Beschränkung der Anzahl für den Zugriff auf die Terminplanung. Sie müssen für diese Funktionalität keine zusätzliche Software installieren. Ein aktueller Browser ist das einzige was Sie für den Zugriff benötigen.

Sie haben über das Web-Interface verschiedene Möglichkeiten einen Termin aufzunehmen. Ein Besucher kann beispielsweise an einer Rezeption sich an einen Bediener wenden und einen Termin mündlich vereinbaren. Es ist auch denkbar, dass Besucher telefonisch in Kontakt treten und der Bediener den Termin einträgt. Als weitere Möglichkeit bietet das AM3System an, eine Terminvergabe über eine Web-Präsenz abzuwickeln. Diese Online-Terminvergabe arbeitet dabei eng mit dem AM3Server zusammen, so dass immer eine Terminvergabe in Echtzeit gewährleistet wird.



Terminplanung

Terminplanung

Inforuf

Mit dieser Option können AM3Clients einen Inforuf senden und empfangen. Auch separate Inforuf-Clients können verwendet werden (z.B. Pförtner). Der Inforuf ermöglicht es schnell Nachrichten an mehrere oder alle Teilnehmer des AM3Systems zu senden.



Inforufmeldung

Web-Wartezeit

Mit dieser Option können Sie auf einen Blick die aktuellen Wartezeiten und Anzahl der Wartenden aller Abteilungen einsehen und darauf reagieren. Falls notwendig können Abteilungen gesperrt, Bediener an andere Abteilungen zugewiesen oder über das Web-Interface mit der Option Web-Druckerkonfiguration Druckerbuttons so ändern, dass Besucher in anderen Abteilungen eingereicht werden (falls möglich).



Web-Wartezeit

Aufrufanlagen

System PC Optionen

AM3-Optionen

Web-Status

Diese Option gibt Ihnen den Status der Abteilungen über den aktuellen Tag an. Sie haben so die Möglichkeit zu beurteilen, wie die Auslastung der Abteilungen im Tagesverhältnis aussieht. Es wird ein Balkendiagramm angezeigt, welches je nach Auswahl die Anzahl der Wartenden oder die mittlere Wartezeit der ausgewählten Abteilung anzeigt. Es besteht zudem die Möglichkeit diese Werte auch öffentlich zugänglich zu machen.



Web-Status

Web-Druckerfreigabe

Diese Option ermöglicht es Ihnen im laufendem Betrieb von jedem beliebigen Arbeitsplatz mit Netzwerkanschluss Drucker des AM3Systems zu sperren und freizugeben.



Druckerfreigabe

Web-Druckerkonfig

Mit der Option Web-Druckerkonfiguration können die Zuweisung der Druckerknöpfe zur Laufzeit ändern. Auf diese Weise können Sie beispielsweise zeitweilig Lastspitzen ausgleichen.



Druckerkonfig

Web-Suche

Diese Option wird verwendet, um über das Web-Interface nach Wartemarkennummer(n) zu suchen und Informationen über diese Wartemarkennummer(n) anzeigen zu lassen (z.B. Wartezeit, Bemerkung, erfolglose Aufrufe).



Schwellwerte

Fallarten

Die Option Fallarten ermöglicht es Ihnen Fallarten im AM3System zu verwenden. Diese können dann statistisch ausgewertet werden. Voraussetzung hierfür ist die Option AM3Statistic erweitert.

Schwellwerte

Schwellwerte stellen Regeln dar, die verwendet werden um Abteilungen zu sperren oder freizugeben (z.B. max. Anzahl von Wartemarken). Die Option Schwellwerte stellt vier verschiedene Schwellwerte bereit, die für jede Abteilung gezielt gesetzt werden können. Alle Schwellwerte steuern die Abteilung immer unter Berücksichtigung der Öffnungszeiten.

Web-Texte

Mit der Option Web-Texte haben Sie die Möglichkeit Nachrichten im Web-Interface einzugeben und diese dann gezielt an Anzeigen zu schicken, welche diese dann darstellen. Sie haben hier außerdem die Möglichkeit automatische Hinweismeldungen an Bediener zu senden (z.B. bei einer gewissen Anzahl von Wartenden).



Web-Texte

Elektronische Wartemarkenausgabe mit Touch Display freistehend

Die ELPAS TD-Touch-Stele dient dem Besucher zur Wartemarkenausgabe und Information. Neben jedem Button kann die Anzahl der Wartenden pro Abteilung angezeigt werden. Datum und Uhrzeit, aber auch Begrüßungen und andere Informationen lassen sich darstellen. Der Bildschirm kann entsprechend den Bedürfnissen individuell angepasst werden. Bei der Wartemarkengestaltung können verschiedenste Inhalte ausgegeben werden, wie z.B.

- Logo / Abteilungsbezeichnung
- Sachbearbeiter
- Aufrufnummer
- Hinweistext
- Datum / Uhrzeit
- Anzahl der Wartenden
- Doppelmarkenausgabe

Die Wartemarkenausgabe kann auch parallel zu weiteren Druckern erfolgen. Ein zusätzlicher Ausgabebildschirm zur Anzeige von Besucher- / Aufrufinformationen kann ebenfalls an der ELPAS TD-Touch-Stele angeschlossen werden. Für die Installation wird nur ein 230 Volt und TCP/IP Netzwerkanschluss benötigt, somit ist keine zusätzliche Strukturverkabelung notwendig.



TD-Touch-Stele 15

| | |
|---------------------|---|
| Farb-LCD mit Touch | 38,1cm (15" LCD / 1024x768) 4-Draht resistiv Touchpanel |
| Rechner | Industrie PC lüfterlos 1024 MB RAM / 4 GB CF-Karte 4GB CF-Karte / optional SSD Windows XP embedded auf CF-Karte/SSD 2 x USB 2.0 / VGA / Audio Ausgang |
| Drucker | Thermodrucker mit automatischen Abschneider, 58mm Druckbreite 88m Papiervorrat |
| Anschluss | RJ45 LAN Port für TCP/IP Netzwerke |
| Geräte | bis zu 32 Geräte im System gleichzeitig |
| Spannungsversorgung | 230 V (AC) |
| Leistungsaufnahme | ca. 40 Watt (nur Bildschirm aktiv) ca. 50 Watt (Ticket im Druck) |
| Gehäuse | 3 mm Aluminium in 80 mm breiten Aluminiumprofil, pulverbeschichtet |
| Farbe | Lackierung in allen RAL Farben und Kombinationen nach Kundenwunsch ohne Aufpreis erhältlich |
| Abmessungen/Gewicht | TD-Touch-Stele 15" 487x1640x507 mm (BxHxT) / ca. 42 kg TD-Touch-Stele 19" 567x1640x507 mm (BxHxT) / ca. 45 kg |
| Software | AM3Touchscreen / AM3Editor |
| Einsatzbereich | PC-Aufrufsystem |



Gestaltungsbeispiele



Elektronische Wartemarkenausgabe mit Touch Display als Wandausführung

Der ELPAS TD-Touch-WD dient dem Besucher zur Wartemarkenausgabe und Information. Neben jedem Button kann die Anzahl der Wartenden pro Abteilung angezeigt werden. Datum und Uhrzeit, aber auch Begrüßungen und andere Informationen lassen sich darstellen. Der Bildschirm kann entsprechend den Bedürfnissen individuell angepasst werden. Bei der Wartemarkengestaltung können verschiedenste Inhalte ausgegeben werden, wie z.B.

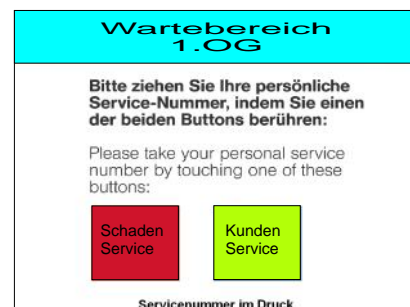
- Logo / Abteilungsbezeichnung
- Sachbearbeiter
- Aufrufnummer
- Hinweistext
- Datum / Uhrzeit
- Anzahl der Wartenden
- Doppelmarkenausgabe

Die Wartemarkenausgabe kann auch parallel zu weiteren Druckern erfolgen. Ein zusätzlicher Ausgabebildschirm zur Anzeige von Besucher- / Aufrufinformationen kann ebenfalls am ELPAS TD-Touch-WD angeschlossen werden. Für die Installation wird nur ein 230 Volt und TCP/IP Netzwerkanschluss benötigt, somit ist keine zusätzliche Strukturverkabelung notwendig.



Abb. zeigt TD-Touch-WD 15

| | |
|---------------------|---|
| Farb-LCD mit Touch | 38,1cm (15" LCD / 1024x768) 4-Draht resistiv Touchpanel |
| Rechner | Industrie PC lüfterlos 1024 MB RAM / 4 GB CF-Karte 4GB CF-Karte / optional SSD Windows XP embedded auf CF-Karte/SSD 2 x USB 2.0 / VGA / Audio Ausgang |
| Drucker | Thermodrucker mit automatischen Abschneider, 58mm Druckbreite 88m Papiervorrat |
| Anschluss | RJ45 LAN Port für TCP/IP Netzwerke |
| Geräte | bis zu 32 Geräte im System gleichzeitig |
| Spannungsversorgung | 230 V (AC) |
| Leistungsaufnahme | ca. 40 Watt (nur Bildschirm aktiv) ca. 50 Watt (Ticket im Druck) |
| Gehäuse | 1,5 mm Stahlblech, pulverbeschichtet |
| Farbe | Front ähnlich RAL 9006 silber feinstruktur Seitenteile / Wangen RAL 7016 Sonderfarben (RAL) gegen Aufpreis |
| Abmessungen/Gewicht | |
| TD-Touch-WD 15" | 400x600x130 mm (BxHxT) / ca. 16,5 kg |
| Software | AM3Touchscreen / AM3Editor |
| Einsatzbereich | PC-Aufrufsystem |



Gestaltungsbeispiele



Elektronische Wartemarkenausgabe mit Touch Display als Wandausführung

Der ELPAS TD-Touch-WD dient dem Besucher zur Wartemarkenausgabe und Information. Neben jedem Button kann die Anzahl der Wartenden pro Abteilung angezeigt werden. Datum und Uhrzeit, aber auch Begrüßungen und andere Informationen lassen sich darstellen. Der Bildschirm kann entsprechend den Bedürfnissen individuell angepasst werden. Bei der Wartemarkengestaltung können verschiedenste Inhalte ausgegeben werden, wie z.B.

- Logo / Abteilungsbezeichnung
- Sachbearbeiter
- Aufrufnummer
- Hinweistext
- Datum / Uhrzeit
- Anzahl der Wartenden
- Doppelmarkenausgabe

Die Wartemarkenausgabe kann auch parallel zu weiteren Druckern erfolgen. Ein zusätzlicher Ausgabebildschirm zur Anzeige von Besucher- / Aufrufinformationen kann ebenfalls am ELPAS TD-Touch-WD angeschlossen werden. Für die Installation wird nur ein 230 Volt und TCP/IP Netzwerkanschluss benötigt, somit ist keine zusätzliche Strukturverkabelung notwendig.



Abb. zeigt TD-Touch-WD 15-Mitra

| | |
|---------------------|---|
| Farb-LCD mit Touch | 38,1cm (15" LCD / 1024x768) Touchscreen |
| Rechner | Industrie PC lüfterlos Intel Atom N270 1,6 Ghz, 1GB RAM, 160 GB HDD Windows 7 / Windows XP Intel GMA950 / Audio Ausgang 3 x USB 2.0 |
| Drucker | Thermodrucker mit automatischen Abschneider, 60/80mm Druckbreite 88m Papiervorrat |
| Anschluss | RJ45 LAN Port für TCP/IP Netzwerke |
| Geräte | bis zu 32 Geräte im System gleichzeitig |
| Spannungsversorgung | 230 V (AC) |
| Gehäuse | Aluminium, Glas, Stahlblech |
| Farbe | Profile in Aluminium, eloxiert Mittelteil aus Echtglas (ESG) schwarz Sonderfarben (RAL) gegen Aufpreis |
| Abmessungen | |
| TD-Touch-WD 15" | 446x574x132 mm (BxHxT) |
| Software | AM3Touchscreen / AM3Editor |
| Optionen | Sockel für freistehende Aufstellung |
| Einsatzbereich | PC-Aufrufsystem |



Gestaltungsbeispiele



Aufrufanlagen

System PC Zubehör

Sonstiges Zubehör

Mini-PC / Mini-Server / Industrie-Rechner

Unsere Mini-PCs lassen sich überall perfekt durch ihre geringe Größe verbergen. Die Mini-PCs lassen sich auch bei kleinen Systemen als Server benutzen.

Bei höherem Leistungsbedarf, können wir auch alternativ auf den Mini-Server wechseln. Dieser besteht dann durch eine wesentlich höhere Leistungsfähigkeit, gerade in den Bereichen multimedialer Wiedergabe.

Ebenfalls im Portfolio haben wir auch leistungsstarke Industrie-Rechner als Desktop oder 19" Varianten.



Public Displays

Public Displays sind die beste Wahl wenn es um den dauerhaften Einsatz (24/7) und Zuverlässigkeit geht. Diese Modelle lassen sich auch problemlos zu einer Videowall zusammenschalten. Durch verschiedenste Wand- oder Deckenhalterungen lässt sich auch so jede Position realisieren.



Rezeptionsdrucker

Für den Einsatz an der AM3-Rezeption empfehlen wir unsere kleinen, schnellen und sparsamen Tisch Drucker. Diese Modelle können Sie sowohl als USB- und auch als Netzwerkversion erhalten. Auf Wunsch können auch Drucker als Einbauversion geliefert werden.



Extender - Broadcaster

Sollte sich Ihr Steuerrechner mal nicht in unmittelbarer Nähe der Präsentationsbildschirme befinden, können wir mit den VGA- und HDMI-Extendern (1:1) oder -Broadcastern (1: bis zu 8) Abhilfe schaffen. Alles was dann nur noch benötigt wird, ist eine Netzwerkleitung (CAT 5,6,7). Entfernungen von 60 bis 300 m, können mit dieser Technik überbrückt werden.



Splitter VGA / HDMI

Aus ein mach 2, 3, 4 oder mehr. Eine kostengünstige Lösung um den selben Präsentationsinhalt auf mehreren Displays zu verteilen bzw. wiederzugeben.



**Aufruf- / Wartemarkensystem
Tom touch+ (BOX)**

Das Tom touch+ Aufrufsystem ist so konzipiert, dass dieses einfach einzurichten ist und einfach verwendet werden kann. Alles was sie benötigen ist im Lieferumfang enthalten und es kann in wenigen Minuten eingerichtet werden.

Tom touch+ Warteschlangenfeature:

- Sehen sie in Echtzeit, wie viele Besucher aktuell warten um bedient zu werden. Möglichkeit, die Service-Level entsprechend anzupassen.
- Permanente Synchronisation mit dem Display, somit können nicht mehr Besucher aufgerufen werden als warten.
- Drucken sie ihre eigene Willkommensnachricht auf das Ticket - Schlussverkauf, Sonderaktionen, etc.
- Genaue Angabe, wie lange ihr Besucher gewartet hat bis zum Aufruf.
- Eingebauter Kundenzähler, somit wissen sie immer, wie viele Besucher sie am Tag bedient haben.
- Positionieren sie das Display an der strategisch günstigsten Position um die Aufmerksamkeit zu erhöhen und den Umsatz zu steigern.

Tom touch+ technische Spezifikationen:

- Ticketdrucker mit einem LCD-Touchscreen
- 1-3 Bediengeräte anschließbar
- weitere Anzeigen wahlweise mit oder ohne Platznummer
- bis zu 3 Warteschlangen konfigurierbar
- 7" LCD-Touchscreen im Ticketdrucker
- Robustes und modernes Design
- 80 anpassbare Hintergrundbilder
- Verschiedene Standardsprachen
- Ticketnummern von 001 bis 999

Display:

- Eindeutige und sichtbare Nummern
- Audiosignal

Terminal:

- Ein Button – Einfach zu benutzen
- Hinweis auf Service- und Transaktionszeiten
- Hinweis auf die Wartezeit für jeden Besucher .



Komponenten

optionale Erweiterungen



| | |
|--------------------------------|---|
| Farb-LCD mit Touch | 17,78cm (7" LCD / 480x800) Kontrast 500:1 Helligkeit 240cd/m ² |
| Spannungsversorgung | 100-240 V (AC) |
| Leistungsaufnahme | 6 Watt (nur Bildschirm aktiv) 106 Watt (Ticket im Druck) |
| Temperatur | 10-32°C |
| Luftfeuchtigkeit | 15-75% |
| Abmessungen/Gewicht Display | 281x152x26 mm (BxHxT) / ca. 565 g |

Packungsinhalt:

- 1x Ticketdrucker mit Touchscreen
- 1x Netzteil inkl. Erweiterungskabel
- 1x Display ID1
- 1x Terminal ID1
- 1x Verbinder, RJ Y
- 1x Kabel, RJ12 15m für Ticketdrucker
- 1x Kabel, RJ12 7m zum Display
- 1x Kabel, RJ12 2m zum Bediengerät
- 1x Wandhalter für Ticketdrucker
- 1x Wandhalter für Display
- 1x Ticketrolle für 2000 Ticket
- 1x Quick Start für Tom touch+

Aufruf- / Wartemarkensystem System 10

Das Aufrufsystem 10 organisiert Besucherströme in Form von Reihen oder Abteilungen. Unter einer Reihe/Abteilung wird eine Gruppe von Besuchern verstanden, die das gleiche Anliegen haben (z.B. Kfz-Zulassung) und von einem oder mehreren Personen bedient werden (z.B. Zulassungsschalter).

Die Besucher werden mit 3-stelligen Wartemarken aufgerufen, jede Wartemarke kommt im Gesamtsystem nur einmal vor. Der Besucher holt sich an einem, der bis zu 16 möglichen Wartemarkengeber eine Wartemarke in der von ihm gewünschten Reihe/Abteilung und ist damit im System angemeldet. Bis zu 16 Reihen/Abteilungen werden verwaltet. Für jede Reihe/Abteilung kann ein Textaufdruck auf der Wartemarke festgelegt werden. Ebenso wird selbstverständlich Datum und Uhrzeit aufgedruckt.

Der Aufruf erfolgt über Tischbediengeräte, wobei jedes Bediengerät einer bestimmten Reihe/Abteilung zugeordnet ist. Eine Umschaltung in andere Reihen/Abteilung ist jederzeit möglich. Um die Arbeit mit dem System und den Kunden zu erleichtern, haben die Bediengeräte eine Vielfalt von Funktionen.

Um nur einige zu nennen:

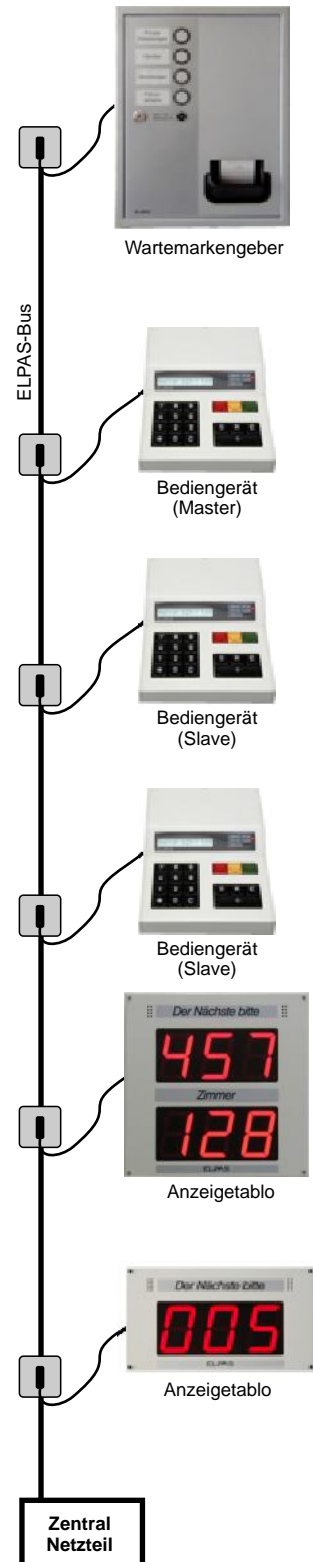
Abfrage der wartenden Besucher, Speichern und Wiederaufrufen, Weiterleitung, Inforuf, Wartemarkenausgabe sperren oder freigeben u.v.m.

Die Anzeige der Aufrufe für den Besucher erfolgt über Anzeigetablos, die einer oder mehreren Reihen zugeordnet werden. Bei jedem Aufruf ertönt ein Dreiklanggong, der in der Lautstärke einstellbar ist. Die Gestaltungsmöglichkeiten von Anzeigetablos und Tafeln sind vielfältig. Ob in Edelstahl, sämtliche RAL-Farben, als Wand-, Decken- oder Säulenmontage, als Einbau in Verkleidungen - alles ist möglich.

Platztablos als zusätzliche Anzeige über dem Platz/Schalter der Mitarbeiter erleichtern die Orientierung Ihrer Kunden.

Jede der bis zu 16 Tasten des Wartemarkengebers kann völlig frei einer der vorhandenen Reihen zugeordnet werden. Hat ein Wartemarkengeber kein Papier mehr, wird dies bei allen Bediengeräten zusammen mit der Wartemarkenausgabeadresse angezeigt.

An den Tischbediengeräten stehen zusätzlich noch 3 Softkey-Tasten zur Verfügung. Auf diese Tasten lassen sich oft benötigte Funktionen einfach zum schnellen Abruf abspeichern (z.B. Abfrage der Wartenden Besucher).



| | |
|------------------------|--------------------------------|
| Grenzwerte des Systems | max. 128 Bediengeräte |
| | max. 64 Anzeigetablos / Tafeln |
| | max. 16 Markenausgaben |
| | max. 16 Reihen / Abteilungen |

Aufrufanlagen System 10 Markenausgabe TD11/1-16

Elektronische Wartemarkenausgabe als Wandausführung

Microprozessorgesteuerte Wartemarkenausgabe für System 10 / PC-System (AM3) mit bis zu 16 Anforderungstasten.

Alle Anforderungstasten sind einzeln sperrbar. Wenn eine Abteilung gesperrt wird (z.B. Dienstende) leuchtet diese rot und gibt auch keine Wartemarken mehr aus. Ausdrücke von 3-stelligen Wartemarkennummern, sowie die Möglichkeit zusätzliche Texte (z.B. zutreffenden Wartebereich und Stockwerk) auszudrucken sind vorhanden.

System 10: 2-zeilig á 22 Zeichen

System PC: mehr-zeilig max. 132 Zeichen

Doppelmarkenausdruck, sowie frei gestaltbare und leicht auswechselbare Tastenbeschriftungen gehören zum Standardumfang der Wartemarkenausgabe. Logodruck ist ebenfalls möglich.

Die Papierendmeldung wird direkt an die Tischbediengeräte übermittelt. Eine grünblinkende LED weist den Besucher auf den aktiven Druckvorgang hin. Während des Druck's kann keine weitere Wartemarke angefordert werden, Doppelanforderungen werden hierdurch vermieden.



TD11/1



TD11/4



TD11/8



TD11/16

| | |
|---------------------------------|---|
| Drucker | Thermodruckwerk mit automatischen Abschneider, 58mm Druckbreite 88m Papiervorrat (ca. 1200 Tickets) |
| Tasten Anzeige | rot leuchtend im Zustand inaktiv/gesperrt LED blinkend "Marke im Druck" |
| Ticket | 2-zeilig á 22 Zeichen (System 10) oder beliebiger Text bis zu 132 Zeichen (PC), 3-stellige Wartemarkennummer, Doppelmarkendruck |
| Papierende | Anzeige im Display TM10 / PC-System |
| Anschluss | ELPAS System-Bus Steckbare Schraubklemmleiste |
| Geräte | bis zu 16 Geräte im System gleichzeitig |
| Spannungsversorgung | über ELPAS System-Bus (17 Volt DC) |
| Leistungsaufnahme | ca. 5 Watt (Ruhe) ca. 20 Watt (im Druck) |
| Gehäuse | 1,5 mm Stahlblech, pulverbeschichtet |
| Farbe | RAL 9002 grauweiß Sonderfarben (RAL) gegen Aufpreis |
| Abmessungen/Gewicht | |
| TD11/1 (1 Anforderungstaste) | 290x380x95 mm (BxHxT) / ca. 5,4 kg |
| TD11/4 (4 Anforderungstasten) | 290x380x95 mm (BxHxT) / ca. 5,5 kg |
| TD11/8 (8 Anforderungstasten) | 290x380x95 mm (BxHxT) / ca. 5,6 kg |
| TD11/16 (16 Anforderungstasten) | 380x380x95 mm (BxHxT) / ca. 7,2 kg |
| Optionen | Ständer freistehend, Logodruck |
| Einsatzbereich | System 10, PC-Aufrufsystem |



TM10-M (Master)



TM10-V (Slave)



TM10-TD (Slave)

Tischbediengerät / Contoller mit Systemsteuerung TM10-M

Grundfunktion

- Aufrufen der Wartenden in fortlaufender Reihenfolge
- Aufrufen der Wartenden ausserhalb der Reihenfolge
- Abfragen der Anzahl der Wartenden in der Reihe
- Abfragen der Anzahl der Wartenden in beliebigen Reihen
- Markenausgabe der eigenen Reihe sperren und freigeben
- Markenausgabe einer beliebigen Reihe sperren und freigeben
- Papierendmeldung
- in beliebige Reihe/Abteilung wechseln
- Datum und Uhrzeit Einstellen

| | |
|----------------------------------|--|
| Anzeige | 16 Zeichen Alphanumerisch 3 LED TM10M/V bzw. 2 LED TM10-TD |
| Tastatur TM10-M/V | 10 Dezimaltasten / 6 Funktionstasten / 3 Softkeys |
| Tastatur TM10-TD | 1 Aufruftaste / 1 Abfrage der Wartenden |
| Signalton | akustischer Signalgeber |
| Anschluss TM10-M/V TM10-TD | ELPAS System-Bus ca. 3m Kabel mit RJ11 Stecker ca. 3m Kabel mit RJ11 Stecker |
| Spannungsversorgung | über ELPAS System-Bus (17 Volt DC) |
| Leistungsaufnahme | ca. 1Watt (TM10-M) ca. 0,5 Watt (TM10-V, TM10-TD) |
| Gehäuse | pultförmiges Kunststoffgehäuse |
| Farbe | RAL 9002 grauweiß |
| Abmessungen | |
| TM10-M | 135x35x195 mm (BxHxT) |
| TM10-V | 135x35x155 mm (BxHxT) |
| TM10-TD | 130x25x85 mm (BxHxT) |
| Optionen | siehe Auflistung rechts |
| Einsatzbereich | System 10, PC-Aufrufsystem |

Optionen

Speicherfunktion:

- Besucher im Speicher ablegen und wieder aufrufen
- blättern in Speicher
- Anzahl der Besucher im Speicher abfragen
- Anzahl der Besucher in Abteilung abfragen

Weiterleiten:

- einzelne bearbeitete oder zugewiesene Besucher zu anderen Tischbediengerät/Controller weiterleiten
- Zuweisungen von anderen Controllern empfangen
- Anzahl der zugewiesenen Besucher anzeigen

Umschalten in andere Reihen:

- Aufrufe in anderen frei wählbaren Reihen ausführen (einordnen in fremde Reihen)
- Einordnung in fremde Reihen rückgängig machen
- Anzahl der Wartenden in fremden Reihen abfragen

Vertretung:

- alle zugewiesenen Besucher an einem bestimmten Controller abgeben und unbearbeitete wieder zurückholen

Softkeybelegung:

- es stehen drei Softkeys zur Verfügung (Farbkodierung). Jede beliebige Funktion kann auf jeweils eine der Softkeys gelegt werden

Inforuf

- laut, intern (nur die gewählte Reihe/Abteilung): Sirensignal und Zimmernummer erscheinen im Tablo im Warteraum, Piepton und Zimmernummer erscheint an jedem Tischbediengerät/Controller dieser Reihe/Abteilung
- laut, übergreifend (alle Reihen/Abteilungen): Sirensignal und Zimmernummer erscheinen auf jedem Tablo im System, Piepton und Zimmernummer erscheint an jedem Tischbediengerät/Controller aller Reihen/Abteilungen
- leise, intern (nur die gewählte Reihe/Abteilung): Tablo bleibt unverändert, Piepton und Zimmernummer erscheint an jedem Tischbediengerät/Controller dieser Reihe/Abteilung
- leise, übergreifend (alle Reihen/Abteilungen): Tablo bleibt unverändert, Piepton und Zimmernummer erscheint an jedem Tischbediengerät/Controller aller Reihen/Abteilungen

Aufrufanlagen System 10 Anzeigetablos AT10/11



AT10A130



AT10A233

Elektronisches Anzeigedisplay

Für Wartebereiche in Banken, Versicherungen, Werkstätten, Bahnhöfe, Ämter, Krankenhäuser oder an jeder anderen Stelle, an der es auf Robustheit und Langlebigkeit ankommt, findet unser Anzeigetablo seine Einsatzgebiete.

Die superhellen roten 7-Segment-Anzeigen (LED) in Verbindung mit schlagfesten Anti-Reflex-Frontscheiben sorgen für hervorragende Ableseeigenschaften.

Ziffernhöhe 100 mm, Lesbarkeit bis ca. 40 m

Ziffernhöhe 57 mm, Lesbarkeit bis ca. 25 m

Die Wartemarken-Nummeranzeige ist immer 3-stellig, die Zimmer- / Schalturnummer wahlweise 1-, 2-, 3- oder 4-stellig.

Durch ihre flache Bauart lässt sich das Anzeigetablo flexibel und einfach in Ihr bestehendes Raumkonzept integrieren. Hierbei stehen die verschiedenen Montagevarianten, wie z.B. Wandmontage, Deckenabhängung oder Freistehend zur Verfügung.



AT10A231
Freistehend inkl. Drucker

| | |
|---------------------|--|
| Anzeige AT-10 | 100 mm LED 7-Sement superhell rot |
| Anzeige AT-11 | 57 mm LED 7-Sement superhell rot |
| Aufrufnummer | 3-stellige Aufrufnummernanzeige |
| Zimmernummer | 1-4-stellige Zimmernummernanzeige |
| Signalton | in der Lautstärke regulierbarer Dreiklanggong |
| Anschluss | ELPAS System-Bus Steckbare Schraubklemmleiste |
| Spannungsversorgung | über ELPAS System-Bus (17 Volt DC) |
| Leistungsaufnahme | ca. 1,5 Watt pro 7-Segment Element |
| Gehäuse | 1,5 mm Stahlblech, pulverbeschichtet |
| Farbe | RAL 9002 grauweiß Sonderfarben (RAL) gegen Aufpreis |
| Abmessungen/Gewicht | |
| AT10 1-zeilig | 400x230x40 mm (BxHxT) / ca. 3,5 kg |
| AT10 2-zeilig | 400x400x40 mm (BxHxT) / ca. 5,5 kg |
| AT11 1-zeilig | 250x150x30 mm (BxHxT) / ca. 1,2 kg |
| AT11 2-zeilig | 250x250x30 mm (BxHxT) / ca. 2,0 kg |
| Montagevarianten | Wand-, Deckenmontage, Freistehend |
| Einsatzbereich | System 10, PC-Aufrufsystem |

Typenschlüssel für Anzeigetablo System 10

AT 10 A 2 3 1

| Ausstattung | |
|--------------------------|----|
| LED-Sieben-Segment 100mm | 10 |
| wie 10 jedoch 57 mm | 11 |
| Bistabile Ausstattung | 12 |

| Gehäusebauform | |
|--------------------|---|
| Stahlgehäuse 40 mm | A |
| Sonderbauform | B |

| Zeilenanzahl | |
|--------------|---|
| Einzeilig | 1 |
| Zweizeilig | 2 |

| Aufrufnummer | |
|---------------------------------|---|
| Aufruf-Nummernanzeige 3-stellig | 3 |

| Zimmer / Schalturnummer | |
|------------------------------|---|
| Ohne | 0 |
| 1-stellig | 1 |
| 2-stellig | 2 |
| 3-stellig | 3 |
| 4-stellig | 4 |
| Andere Varianten auf Anfrage | |

Aufrufanlagen System 10 Anzeigetafeln AT15/16



AT15A233



AT15A133

Elektronisches Anzeigedisplay

Für Wartebereiche in Banken, Versicherungen, Werkstätten, Bahnhöfe, Ämter, Krankenhäuser oder an jeder anderen Stelle, an der es auf Robustheit und Langlebigkeit ankommt, findet unsere Anzeigetafel seine Einsatzgebiete.

Die superhellen roten 7-Segment-Anzeigen (LED) in Verbindung mit schlagfesten Anti-Reflex-Frontscheiben sorgen für hervorragende Ableseeigenschaften.

Ziffernhöhe 100 mm, Lesbarkeit bis ca. 40 m

Ziffernhöhe 57 mm, Lesbarkeit bis ca. 25 m

Die Wartemarken-Nummeranzeige ist immer 3-stellig, die Zimmer- / Schalturnummer wahlweise 1-, 2-, 3- oder 4-stellig.



AT15A333

Durch ihre flache Bauart lässt sich die Anzeigetafel flexibel und einfach in Ihr bestehendes Raumkonzept integrieren. Hierbei stehen die verschiedenen Montagevarianten, wie z.B. Wandmontage, Deckenabhängung oder Freistehend zur Verfügung.

| | |
|---------------------|--|
| Anzeige AT-15 | 100 mm LED 7-Sement superhell rot |
| Anzeige AT-16 | 57 mm LED 7-Sement superhell rot |
| Aufrufnummer | 3-stellige Aufrufnummernanzeige |
| Zimmernummer | 1-4-stellige Zimmernummernanzeige |
| Signalton | in der Lautstärke regulierbarer Dreiklanggong |
| Anschluss | ELPAS System-Bus Steckbare Schraubklemmleiste |
| Spannungsversorgung | über ELPAS System-Bus (17 Volt DC) |
| Leistungsaufnahme | ca. 1,5 Watt pro 7-Segment Element |
| Gehäuse | 1,5 mm Stahlblech, pulverbeschichtet |
| Farbe | RAL 9002 grauweiß Sonderfarben (RAL) gegen Aufpreis |
| Abmessungen/Gewicht | |
| AT15 2-zeilig | 700x400x40 mm (BxHxT) / ca. 12,7 kg |
| AT15 3-zeilig | 700x570x40 mm (BxHxT) / ca. 16,5 kg |
| AT16 2-zeilig | 490x310x40 mm (BxHxT) / ca. 6,1 kg |
| AT16 3-zeilig | 490x430x40 mm (BxHxT) / ca. 8,1 kg |
| Montagevarianten | Wand-, Deckenmontage, Freistehend |
| Einsatzbereich | System 10, PC-Aufrufsystem |

Typenschlüssel für Anzeigetafeln System 10

AT 15 A 3 3 1

| Ausstattung | |
|--------------------------|----|
| LED-Sieben-Segment 100mm | 15 |
| wie 15 jedoch 57 mm | 16 |
| Bistabile Ausstattung | 17 |

| Gehäusebauform | |
|--------------------|---|
| Stahlgehäuse 40 mm | A |
| Sonderbauform | B |

| Zeilenanzahl | |
|--|---|
| Einzeilig | 1 |
| Zweizeilig (bis max. Sechszellig 3, 4, 5, 6) | 2 |

| Aufrufnummer | |
|---------------------------------|---|
| Aufruf-Nummernanzeige 3-stellig | 3 |

| Zimmer / Schalturnummer | |
|------------------------------|---|
| Ohne | 0 |
| 1-stellig | 1 |
| 2-stellig | 2 |
| 3-stellig | 3 |
| 4-stellig | 4 |
| Andere Varianten auf Anfrage | |

Aufruf- / Wartemarkensystem FS (Funkausführung)

Personen-Aufrufsysteme von ELPAS werden dort eingesetzt, wo Wartezeiten unvermeidlich sind und größere Besucherströme effektiv koordiniert werden sollen.

Einsatzgebiete sind unter anderem:

Finanzämter, Einwohnermeldeämter, Arztpraxen,
Kfz-Zulassungsstellen, Krankenhäuser, Banken,
Supermärkte.

Die Aufzählung ließe sich nahezu beliebig fortsetzen.

Vorteile des Funk-Aufrufsystems

- flexibler Einsatz
- rasche und saubere Montage
- leichte Bedienbarkeit
- Handfunksender batteriebetrieben und damit Standortunabhängig
- Spannungsversorgung über Steckernetzteil (230/12 V)
- Steckdose nur in Nähe der Anzeige notwendig
- mehrere Handfunksender betreibbar
- verschiedene Ausbaustufen möglich
- superhelle rote 7-Segment-Anzeige (LED) in Verbindung mit schlagfesten Anti-Reflex-Frontscheiben
- akustischer Hinweiston (3-Klang-Gong)
- Aufrufe vor- und rückwärtszählend
- einfaches einstellen der Startnummer
- Datenerhalt bei Netzausfall

Grundfunktionen

- Zentrales Anzeigetablo mit oder ohne Platznummer, inkl. Netzteil
- letzter Aufruf wird bei Stromausfall gespeichert
- Sperrzeit einstellbar
- Aufrufanforderungen werden während der Sperrzeit registriert (max. 8 Anforderungen)
- Diese Funktion ist abschaltbar!

Funktionen der Taste am Bediengerät

- | | |
|--------------------------------|--|
| - nächster Aufruf | kurz drücken (1-3 Sekunden) |
| - rückwärts zählen (Ohne Gong) | lang drücken (3-10 Sekunden) |
| - Systemeinstellungen | extrem lang drücken (min. 10 Sekunden) |

Systemeinstellungen

- Reset: Startnummer = 000
- Sperrzeit 8 Sek. Aufschaukelung* aktiv
- jede Stelle der Reihe auf beliebigen Anfangswert stellen
- Sperrzeit 1-9 Sekunden
- Aufschaukelung* ein / aus.

*Aufschaukelung = Speicherung des Aufrufes
während der Sperrzeit



Aufruf- / Wartemarkensystem FS (Funkausführung)

| Komponente(n-SET) | Bestehend aus: |
|---------------------------------|--|
| FS130-1 max. 1 Kanal | 1x Anzeigetable 1-zeilig 1x Wartemarkenspender 1x Handfunktaster 1x Netzteil 1x Wartemarkenrolle |
| FS231-4 max. 4 Kanäle | 1x Anzeigetable 2-zeilig 1x Wartemarkenspender 1x Handfunktaster 1x Netzteil 1x Wartemarkenrolle |
| FS231-8 max. 8 Kanäle | 1x Anzeigetable 2-zeilig 1x Wartemarkenspender 1x Handfunktaster 1x Netzteil 1x Wartemarkenrolle |
| Daten Tablos/Tafel | |
| Aufrufnummer | 3-stellig 100 mm superhell rot |
| Platznummer | 1-stellig 100 mm superhell rot |
| Signalton | in der Lautstärke regulierbarer Dreiklanggong |
| Leistungsaufnahme | ca. 7 Watt (FS231-4) |
| Gehäuse | 1,5 mm Stahlblech, pulverbeschichtet |
| Farbe | RAL 9002 grauweiß Sonderfarben (RAL) gegen Aufpreis |
| Abmessungen/Gewicht | |
| Anzeigetable 1-zeilig | 400x230x40 mm (BxHxT) / ca. 3,5 kg |
| Anzeigetable 2-zeilig | 400x400x40 mm (BxHxT) / ca. 5,5 kg |
| Anzeigetable 3-zeilig | 700x570x40 mm (BxHxT) / ca. 16,5 kg |
| Optionen | |
| Tablo/Tafel | Deckenabhängung |
| Tablo/Tafel | Jedes Model ist zusätzlich als Parallel-Tablo erhältlich |
| Markenspender | zusätzlich erhältlich, je nach Bedarf |
| Handfunktaster | zusätzlich erhältlich, je nach Bedarf |
| Handfunktaster | |
| Gehäuse | Formschönes Kunststoffgehäuse |
| Sonstiges | Freie Kanalwahl über Mikroschalter |
| Maße (ca.) | 45x15x70 mm (BxHxT) je nach Modell |
| Postzulassung | Allgemeine Zulassung innerhalb der EU (433,92 MHz) |
| Reichweite | In Gebäuden ca. 30-50m je nach Armierung der Wände und Decken |
| Stromversorgung | Steckernetzteil 230V / 12V 1000mA 0,6KG |



Anzeigetable 1-zeilig



Anzeigetable 2-zeilig



Handfunktaster



Wartemarkenspender
(mechanisch)

Aufrufanlagen System ST Steckerfertig ST-SETs

Aufruf- / Wartemarkensystem ST (Steckerfertig)

Personen-Aufrufsysteme von ELPAS werden dort eingesetzt, wo Wartezeiten unvermeidlich sind und größere Besucherströme effektiv koordiniert werden sollen.

Einsatzgebiete sind unter anderem:

Finanzämter, Einwohnermeldeämter, Arztpraxen, Kfz-Zulassungsstellen, Krankenhäuser, Banken, Supermärkte.

Die Aufzählung ließe sich nahezu beliebig fortsetzen.

Vorteile des Steckerfertigen-Aufrufsystems

- flexibler Einsatz
- rasche und saubere Montage
- leichte Bedienbarkeit
- mehrere Tischtaster betreibbar (mit Multiplexer)
- Spannungsversorgung 12 V (230/12 V Steckernetzteil)
- verschiedene Ausbaustufen möglich 1-8 Tischtaster
- superhelle rote 7-Segment-Anzeige (LED) in Verbindung mit schlagfesten Anti-Reflex-Frontscheiben
- akustischer Hinweiston (3-Klang-Gong)
- Aufrufe vor- und rückwärtszählend
- einfache Programmierung der Startnummer
- Datenerhalt bei Netzausfall

Gehäuse

| | |
|------------------------|--|
| Aufrufnummer | 3-stellige 100 mm superhell rot |
| Platznummer (optional) | 1-stellige 100 mm superhell rot |
| Signalton | in der Lautstärke regulierbarer Dreiklanggong |
| Leistungsaufnahme | ca. 1,5 Watt pro 7-segment Element |
| Gehäuse | 1,5 mm Stahlblech, pulverbeschichtet |
| Farbe | RAL 9002 grauweiß Sonderfarben (RAL) gegen Aufpreis |

Abmessungen/Gewicht

| | |
|------------------------|------------------------------------|
| Anzeigetablet 1-zeilig | 400x230x40 mm (BxHxT) / ca. 3,5 kg |
| Anzeigetablet 2-zeilig | 400x400x40 mm (BxHxT) / ca. 5,5 kg |

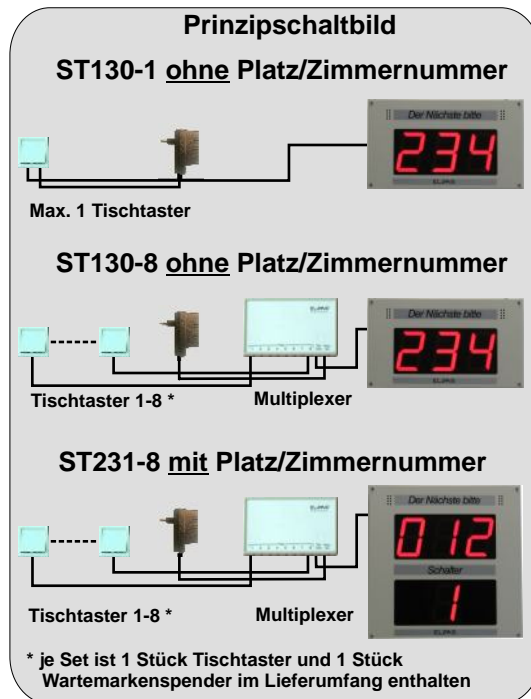
Optionen

| | |
|----------------|--|
| Tablo/Tafel | Deckenabhängung |
| Tablo/Tafel | Jedes Model ist zusätzlich als Parallel-Modell erhältlich, zur Doppelanzeige |
| Markenspender | zusätzlich erhältlich, je nach Bedarf |
| Handfunksender | zusätzlich erhältlich, je nach Bedarf |

Tischtaster

| | |
|----------------|---------------------|
| Gehäuse | Kunststoffgehäuse |
| Farbe | Grundfarbe Weiß |
| Maße | 50x15x70 mm (BxHxT) |
| Anschlusskabel | ca. 3 m Länge |

| | |
|-----------------|---|
| Stromversorgung | Steckernetzteil 230V / 12V 1000mA 0,6KG |
|-----------------|---|



Grundfunktionen

- Zentrales Anzeigetablet mit oder ohne Platznummer, inkl. Steckernetzteil
- bis zu 8 Tischtaster über Multiplexer anschließbar
- Wartemarkenspender (mechanisch)
- letzter Aufruf wird bei Stromausfall gespeichert
- Sperrzeit Einstellbar
- Aufrufanforderungen werden während der Sperrzeit registriert (max. 8 Anforderungen)
- Diese Funktion ist abschaltbar!

Funktionen der Taste am Bediengerät:

- nächster Aufruf kurz drücken (1-3 Sek.)
- rückwärts zählen (Ohne Gong) lang drücken (3-10 Sek.)
- Systemeinstellungen extrem lang drücken (min. 10 Sekunden)

Systemeinstellungen

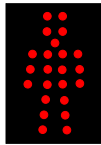
- Reset: Startnummer = 000
- Sperrzeit 8 Sekunden Aufschaukelung* aktiv
- Jede Stelle der Aufrufnummer auf beliebigen Anfangswert stellen
- Sperrzeit 1-9 Sekunden
- Aufschaukelung* ein / aus

*Aufschaukelung = Speicherung des Aufrufes während der Sperrzeit

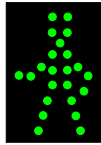
Eintrittssysteme Eintrittssystem ETS ETS4

Elektronisches Eintrittssystem ETS4 (Frei / Besetzt Anzeige)

Unser Eintrittssystem ist bestens geeignet, den Besucherandrang dort individuell zu steuern, wo eine Personen-Aufrufanlage mit Wartemarkenausgabe zu aufwendig ist. Auf Knopfdruck wird dem Wartenden auf einem Display die derzeitige Situation angezeigt.



- BITTE WARTEN -



- BITTE EINTRETEN -
(Tonfolge)

Ihr Mitarbeiter hat also Zeit, durch Drücken der Taste am Bediengerät den soeben bearbeiteten Sachverhalt auch nach verlassen des Besuchers zu Ende zu führen. Ist er mit dieser Tätigkeit fertig, so wird der nächste Besucher durch Tastendruck mit dem Piktogramm -BITTE EINTRETEN- und einer akustischen Tonfolge zum Eintritt aufgefordert.

Unser Bediengerät lässt sich durch seine geringen Abmessungen leicht auf dem Arbeitsplatz integrieren.

Darüber hinaus kann das ETS mit zusätzlichen Funktionen, wie zum Beispiel mit einer Türöffneransteuerung und PC-System Anbindung ausgestattet werden.



AT-ETS4 ohne Frontscheibe



AT-ETS4 mit Frontscheibe

| | |
|---------------------|---|
| Anzeige ETS4 | LED Piktogramm 2-fach links: rotes Ampelmännchen recht: grünes Ampelmännchen wahlweise blinkend oder dauerleuchtend einstellbar |
| Signalton | in der Lautstärke regulierbar Tonart einstellbar |
| Anschluss | Steckbare Schraubklemmleiste |
| Spannungsversorgung | über Steckernetzteil (230 / 12 Volt DC) |
| Leistungsaufnahme | ca. 2 Watt |
| Gehäuse | 1,5 mm Stahlblech, pulverbeschichtet |
| Farbe | RAL 9006 grauweiß |
| Abmessungen/Gewicht | |
| ETS4 | 160x105x20 mm (BxHxT) / ca. 0,3 kg |
| Optionen | |
| Design | Acrylglas Frontscheibe |
| Türöffneroption | solange die Anzeige -BITTE EINTRETEN- leuchtet, hält ein elektrischer Türöffner die Türe offen |
| ETS4-PC | Einsatz im AM3System über ETS-Intrface |
| Einsatzbereich | Standalone / PC-Aufrufsystem |



Bediengerät TM-ETS4/6



AM3System PC

Eintrittssysteme Eintrittssystem ETS ETS6

Elektronisches Eintrittssystem ETS6 (BITTE WARTEN / BITTE EINTRETEN)

Das Eintrittssystem ist bestens geeignet, den Besucherandrang individuell zu steuern. Auf Knopfdruck wird dem Besucher die derzeitige Situation (Belegt, Frei, öffentlich, nicht öffentlich, u.s.w.) angezeigt. Die frei wählbare Beschriftung des Tablo erlaubt eine individuelle Gestaltung nach Ihren Wünschen und Erfordernissen.

Durch Drücken der entsprechenden Taste am Bediengerät wird der nächste Besucher, mit dem Hinweis der jeweiligen hinterleuchteten Beschriftung am Tablo zum Eintreten aufgefordert, zusätzlich ertönt ein in der Lautstärke einstellbarer Dreiklanggong.

Das Bediengerät lässt sich durch seine geringen Abmessungen leicht auf dem Arbeitsplatz integrieren.

Darüber hinaus kann dieses System mit zusätzlichen Funktionen, wie z.B. mit einer Türöffnersteuerung und einer Anmelde Taste oder Handfunksender ausgestattet werden.



Freie Beschriftung nach Kundenwunsch AT-ETS6

| | |
|---------------------|--|
| Anzeige ETS6 | LED hinterleuchtete Festbeschriftung |
| Beschriftung | 1 zeiliger Text schwarz als Überschrift 2 zeiliger Text rot / grün hinterleuchtet |
| Signalton | in der Lautstärke regulierbarer Dreiklanggong |
| Anschluss | Steckbare Schraubklemmleiste |
| Spannungsversorgung | über Steckernetzteil (230 / 12 Volt DC) oder ELPAS System-Bus (17 Volt DC) |
| Leistungsaufnahme | ca. 4,5 Watt |
| Gehäuse | 1,5 mm Stahlblech, pulverbeschichtet |
| Farbe | RAL 9002 grauweiß Sonderfarben (RAL) gegen Aufpreis |
| Abmessungen/Gewicht | |
| ETS6 | 400x230x40 mm (BxHxT) / ca. 3,5 kg |
| ETS Varianten | |
| ETS6 | ETS Tablo Standard-Ausführung |
| ETS6-A | ETS Tablo Anmeldung-Ausführung |
| ETS6-R | ETS Tablo Rückmeldung-Ausführung |
| ETS6-F | ETS Tablo Funk-Ausführung |
| ETS6-PC | ETS Tablo PC-Ausführung für den Einsatz im ETSvirt |
| Bediengeräte | |
| TM-ETS4/6 | Basis Controller mit Timerfunktion |
| TM-ETS6-A | Controller mit Anmeldefunktion |
| TM-ETS6-R | Rückmeldung am Bediengerät |
| TM-ETS6-F | Funk-Contoller |
| Einsatzbereich | Standalone / PC-Aufrufsystem |



Bediengerät TM-ETS4/6

Bediengerät TM-ETS6-R

Funk-Controller TM-ETS6-F

Eintrittssysteme

Eintrittssystem ETS

ETSVirt



ETS-Client-"Bitte eintreten"



ETS-Client-"Bitte Warten"

Elektronisches Eintrittssystem ETSVirt (PC-Netzwerkversion)

Das Eintrittssystem ist bestens geeignet, den Besucherandrang individuell zu steuern. Per Mausklick wird dem Besucher die derzeitige Situation (Belegt, Frei, öffentlich, nicht öffentlich, u.s.w.) angezeigt. Zudem sind auch noch freie Texte und der Bearbeiter in Klartext durch seinen Anmeldenamen anzeigbar.

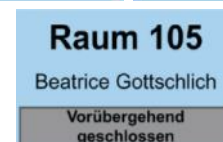
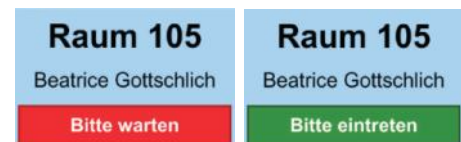
Dies wird durch eine Software auf ihrem PC. Durch die Einbindung in Ihr TCP/IP-Netzwerk kann die Montage der Bildschirme an fast jeder Position im Gebäude erfolgen. Hierbei gestalten sich durch die freie Oberflächenkonfiguration schier unendliche Präsentationsvarianten, ob Türschilder und/oder Präsentationstafeln, Videowalls u.v.m.

Da das gesamte System PC basierend ist, ist auch die Präsentationsoberfläche variabel. Sollen zur Unterhaltung Videos eingespielt werden? Möchten Sie TV-Streams realisieren oder einfach nur Werbung einspielen? All das ist problemlos nach Ihren Wünschen und Erfordernissen möglich.

Durch Drücken der entsprechenden Taste am Bildschirm oder per Hotkey wird der nächste Besucher zum Eintreten aufgefordert, zusätzlich kann man noch einen Aufmerksamkeitston aktivieren.



Präsentationsvariante



Virtuelle Türschilder nach Kundenwunsch



Sonderbau Türschild

| | |
|-----------------|---|
| Anzeige ETSvirt | LCD Bildschirme (intergrierbar bei Bedarf) |
| Darstellung | freie Wahl der Darstellung durch PC-Basierende Oberfläche |
| Signalton | als Sounddatei frei einspielbar |
| Anschluss | über Netzwerk, VGA-Kabeln, HDMI-Kabel |
| Optionen | Anzeige über weitere LCD Bildschirm Anzeige über Netzwerkdisplays Ansteuerung von ETS4 / ETS6 Ansteuerung von ETS-IF |
| Einsatzbereich | Standalone / PC-Aufrufsystem |